

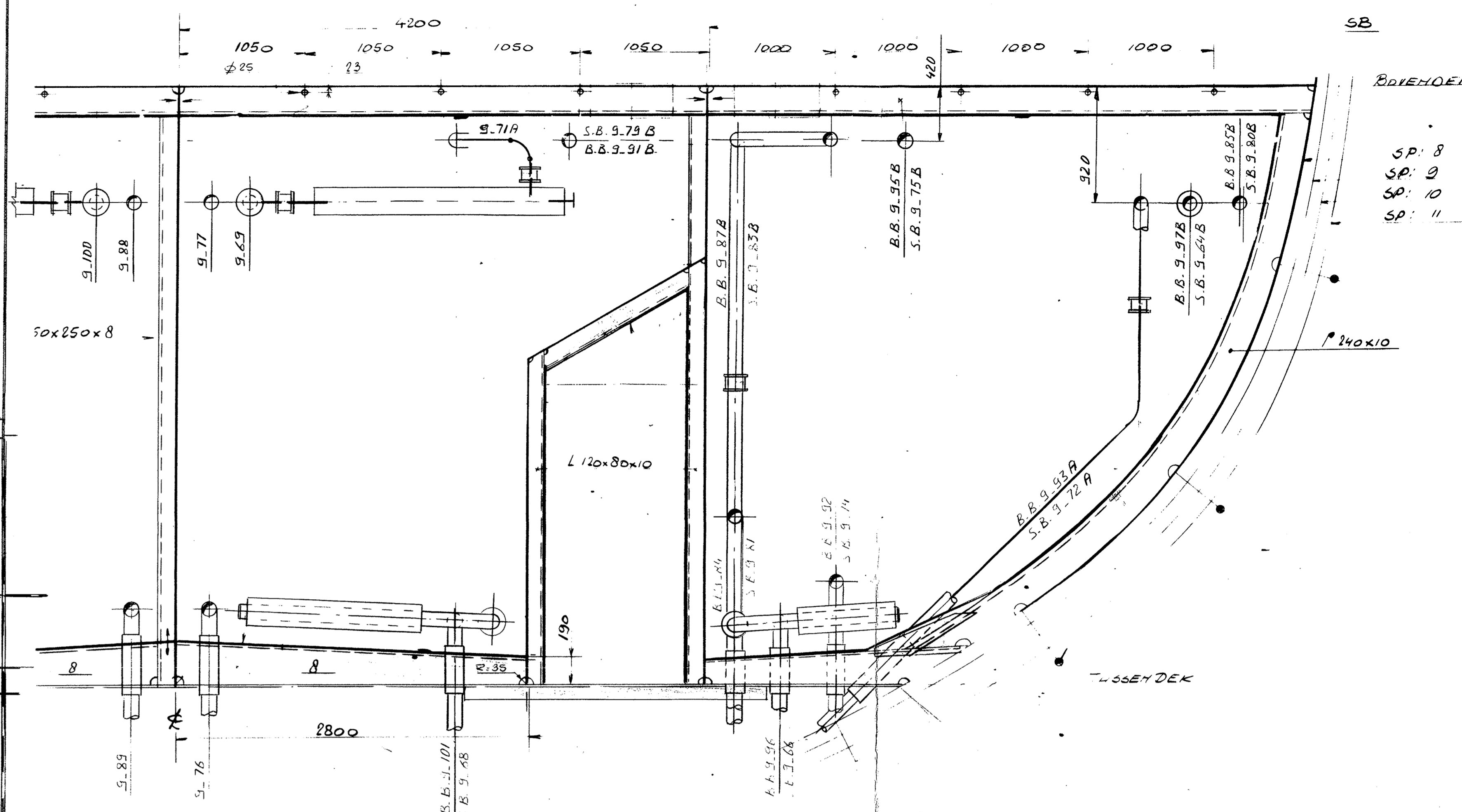
VOOR AFSTELGEVEENS STUURMACHINE ZIE TEK. 12.375/10  
PRDMAC.

1. STUURMACHINE PROMAK TYPE MPS 35.
2. HYDRAULIEK UNIT STUURMACHINE PROMAK TYPE MPS 35/45
3. 2x STARTERHAST STUURMACHINE BLEWINS
4. HYDRAULIEK TANK STUURMACHINE 3.V.C
5. CRADDE 3.V.C
6. HYDRAULIEK UNIT T.B.V. VISSCHUIVEN DOEDJNS TYPE T 70 M
7. HYDRAULIEK PANEEL T.B.V. VISSCHUIVEN DOEDJNS
8. TELEFOON
9. HEATER
10. 2x CIRCULATIE POMP WJHMS TYPE L 50150 @20MVA-40MVA
11. 2x ROERSTAND AANWIJZER

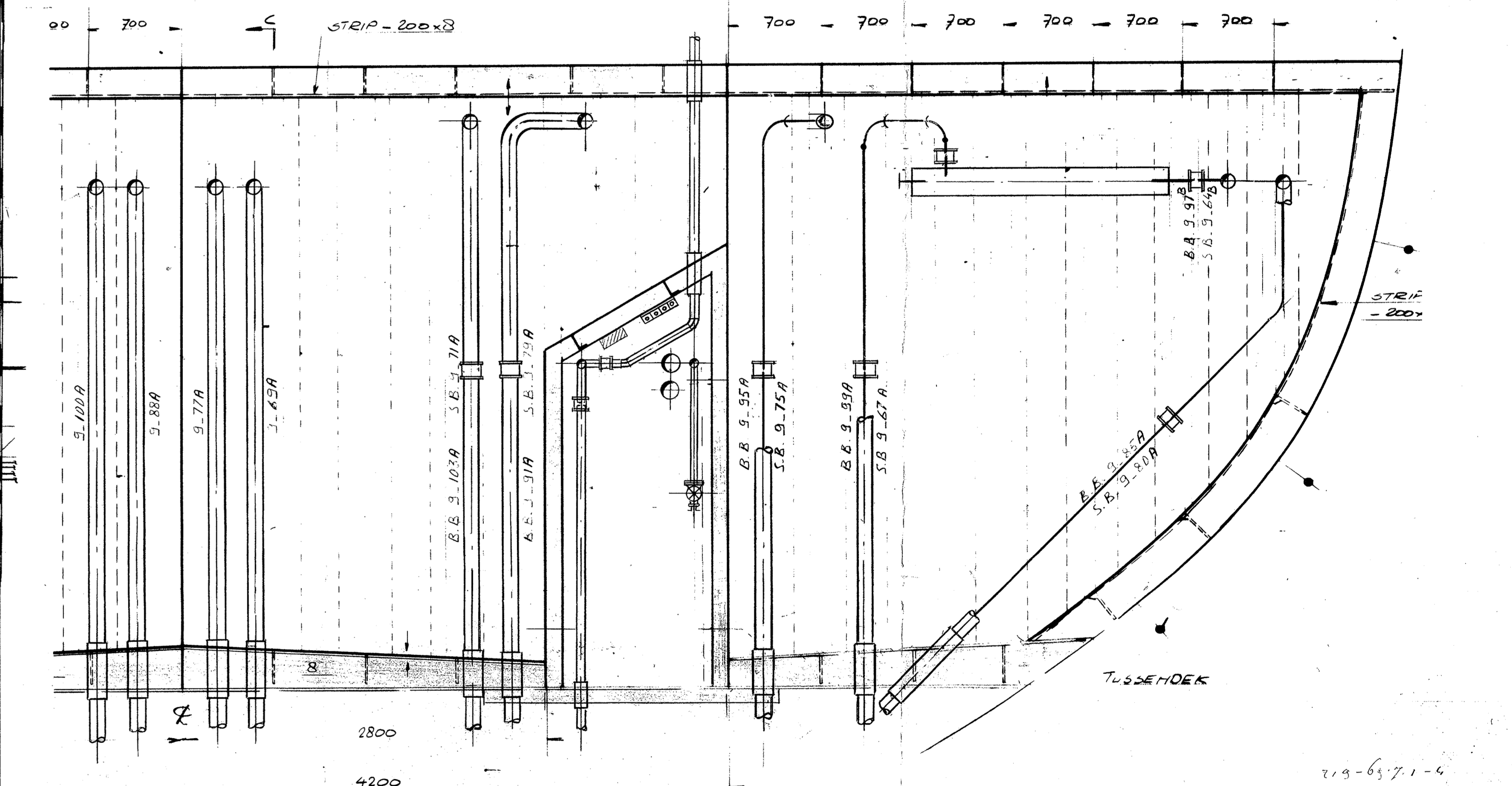
DOORSNEDE AA

DOORSNEDE C-C

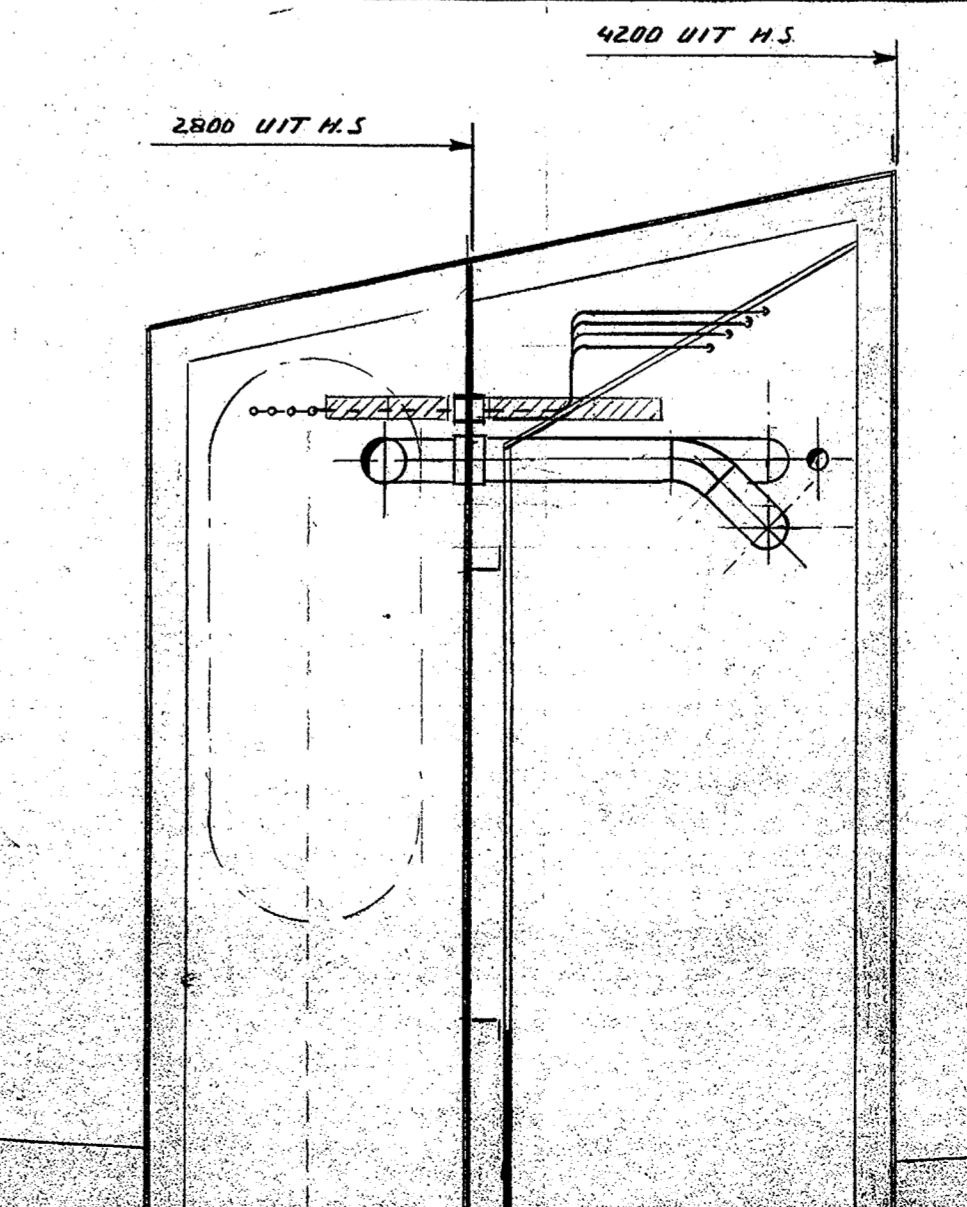
DOORSNEDE SP: 8.9.10.11.



SCHOT SPANT 12/2



DOORSNEDE 300 VOOR SP 3 S.B.



NOT  
ALLE LEIDINGEN IN TANKS GALVANISEREN!  
VOOR HANTREE KORVEN ZIE PRINCIPTE SP. 16, OP BLAD 2

Tek. Nr. 125		24 FEB. 1939	
Bladz. 2/3		A0	
LEIDINGEN IN VISKDELTANKS COP BODEM			
yssel-vliet combinatie b.v.		219-69.711	