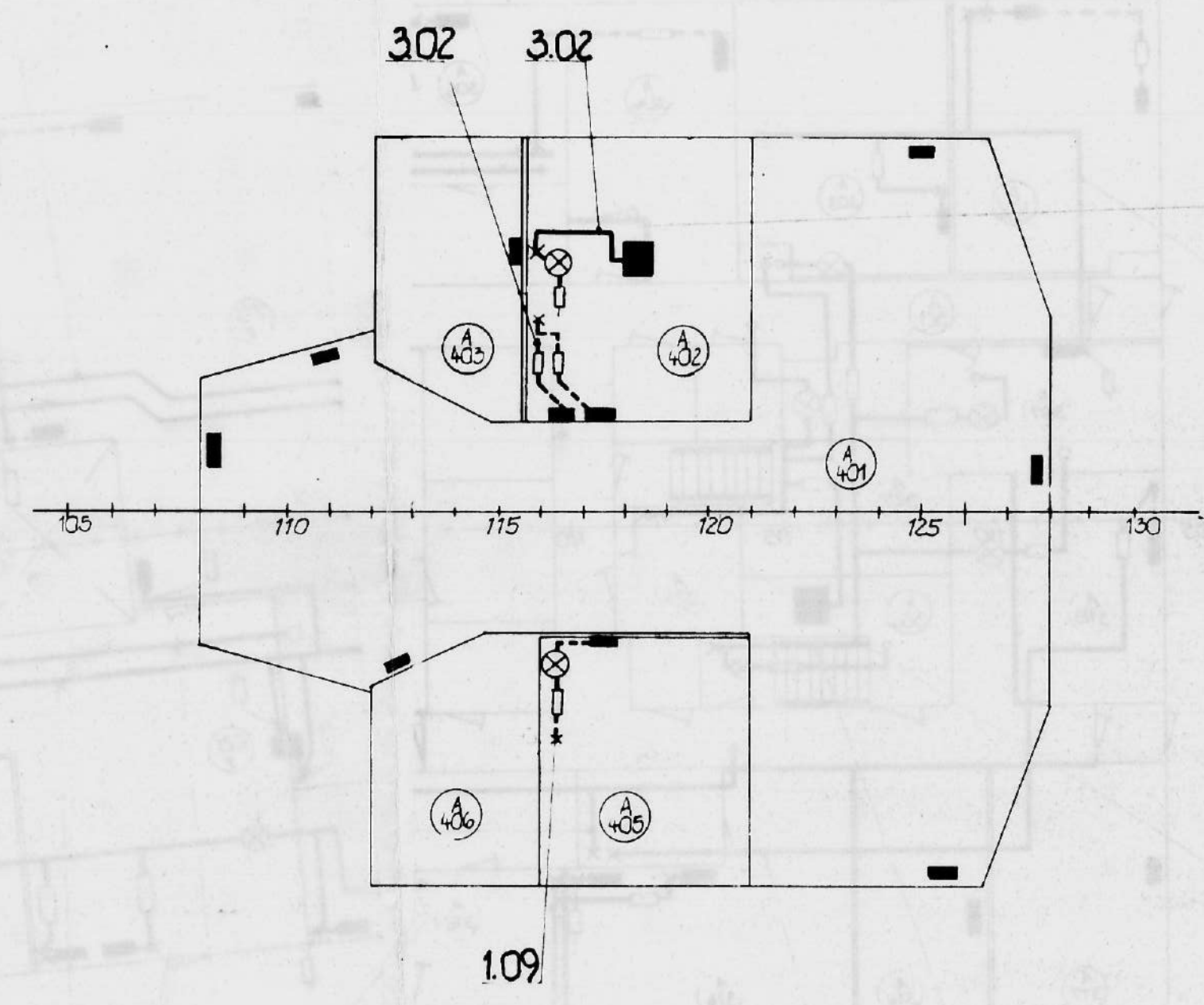
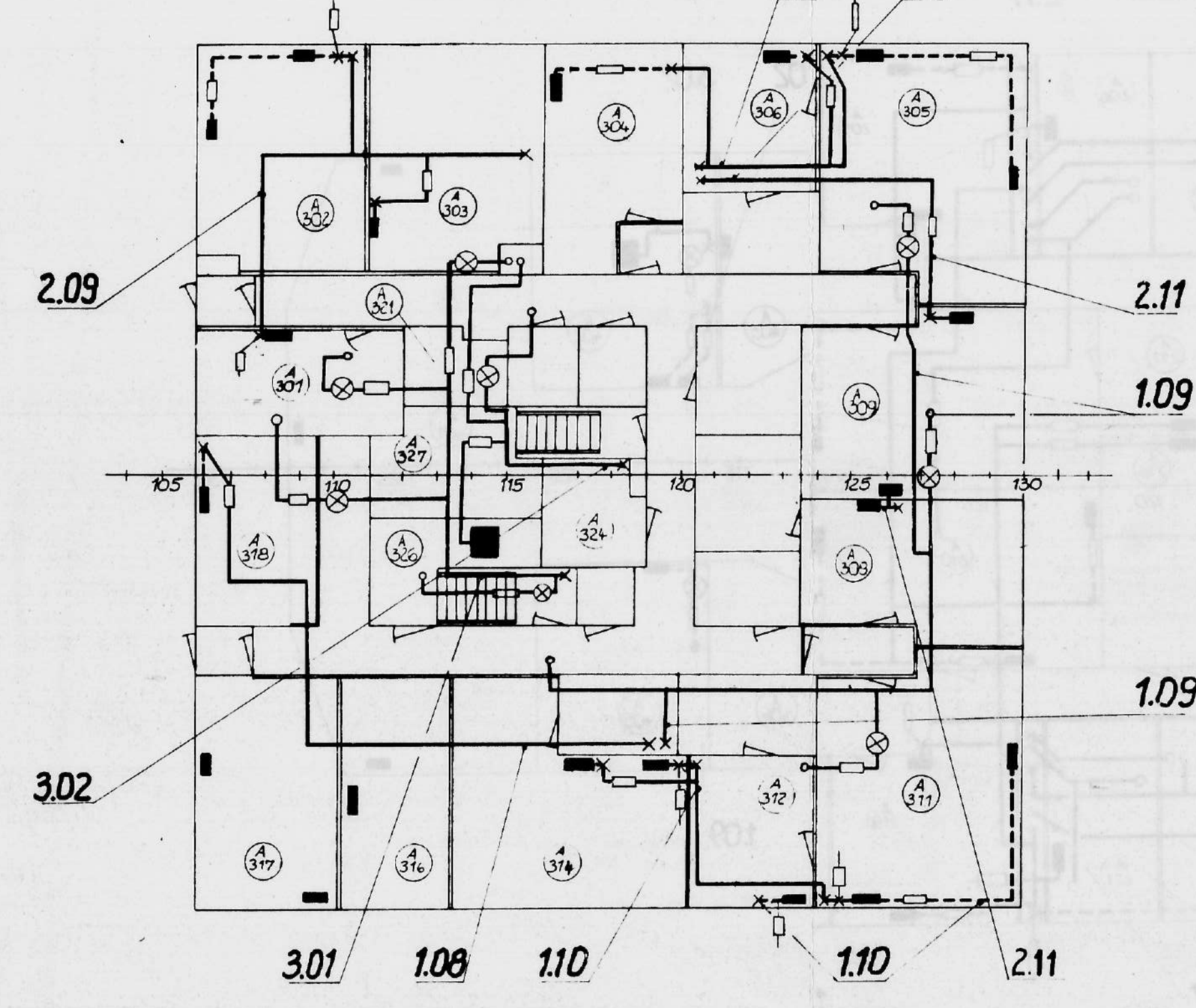


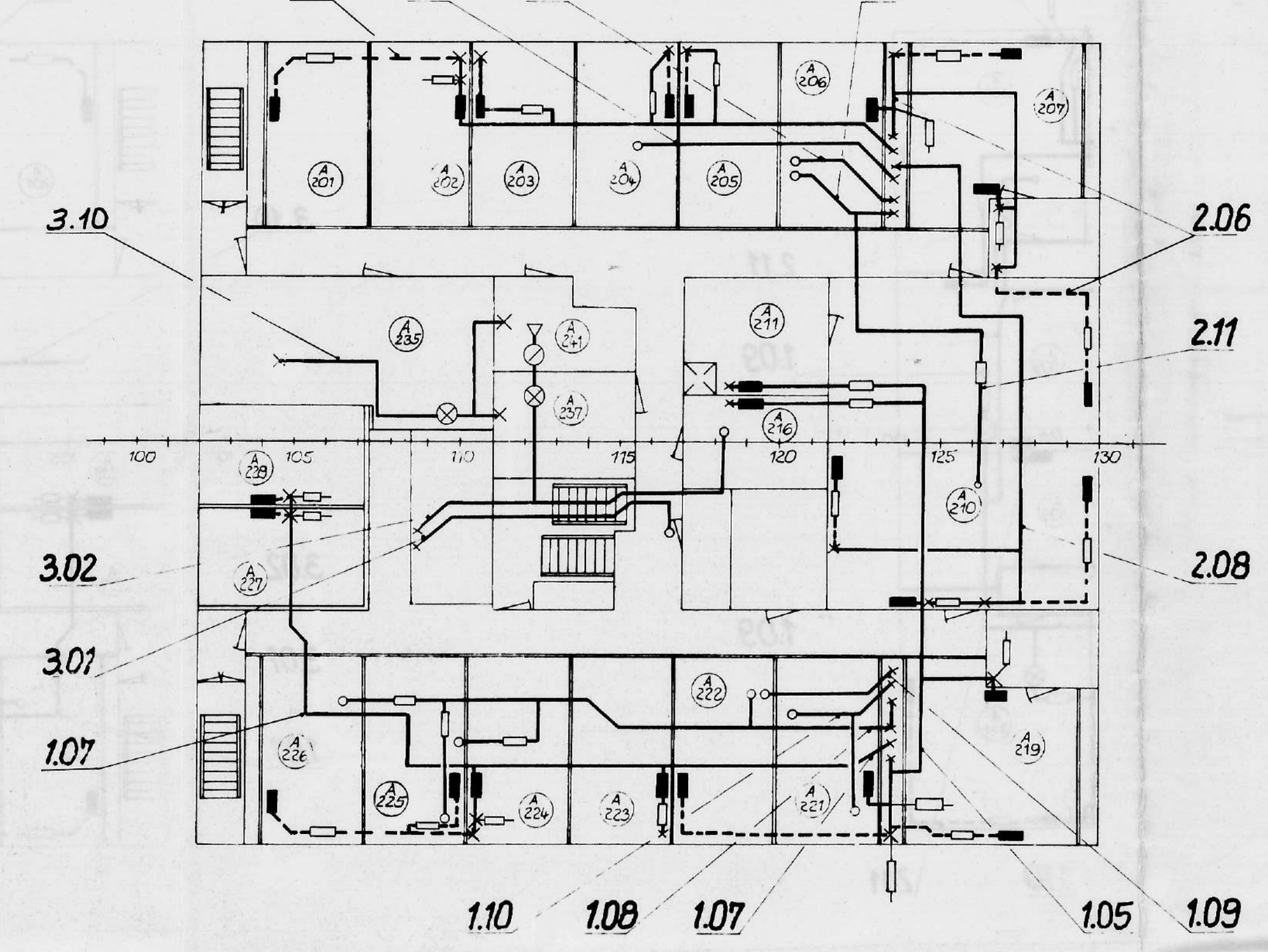
4-ая пал. надстроек  
4. Aufbaudeck



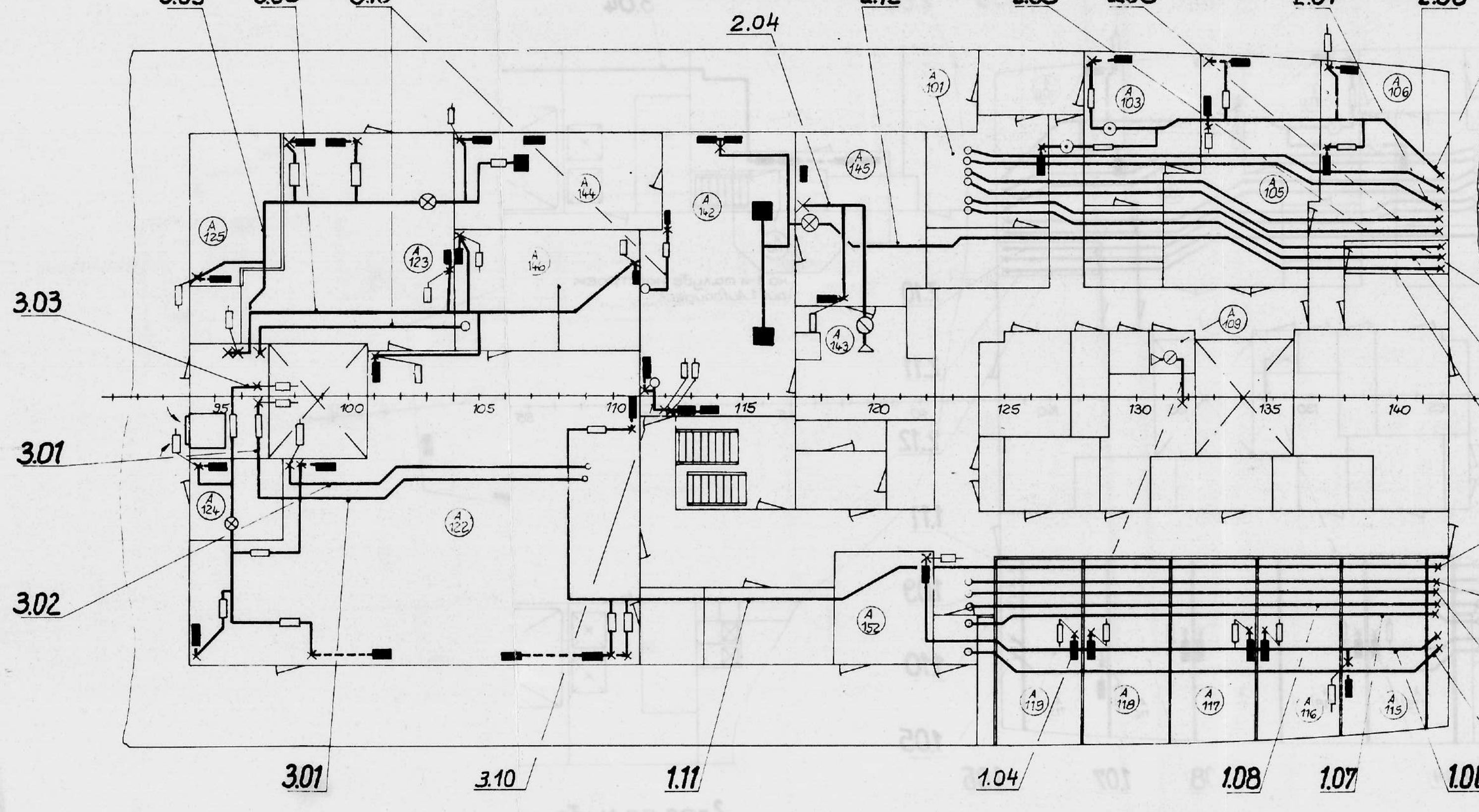
3-ая пал. надстроек  
3. Aufbaudeck



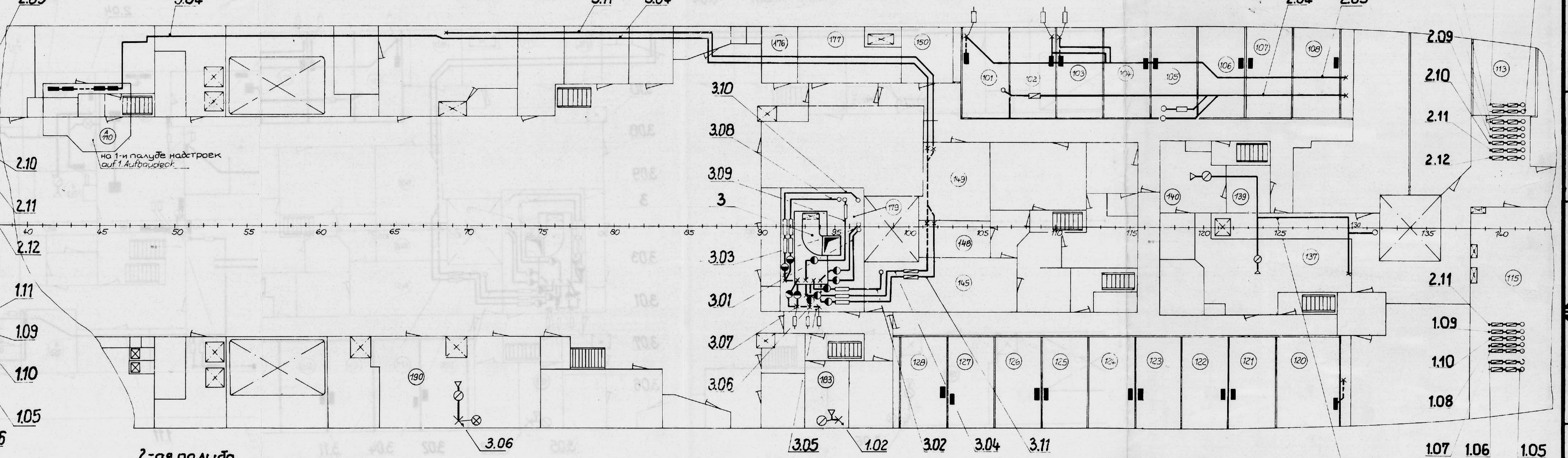
2-ая пал. надстроек  
2. Aufbaudeck



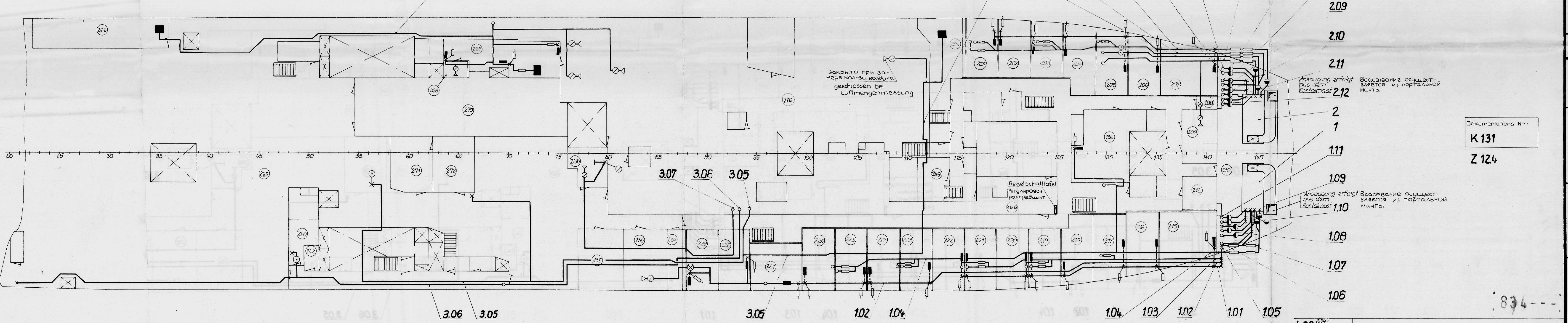
1-ая пал. надстроек  
1. Aufbaudeck



1-ая палуба  
1. Deck



2-ая палуба  
2. Deck



Закрыто при за-  
мере кон. во. воздуха  
geschlossen bei  
Luftmengenmessung

Regelschalttafel  
Regulierung  
Luftmengenmessung

Ansaugung erfolgt  
aus dem  
Raum 2.12  
Всасывание осущест-  
вляется из портальной  
машты

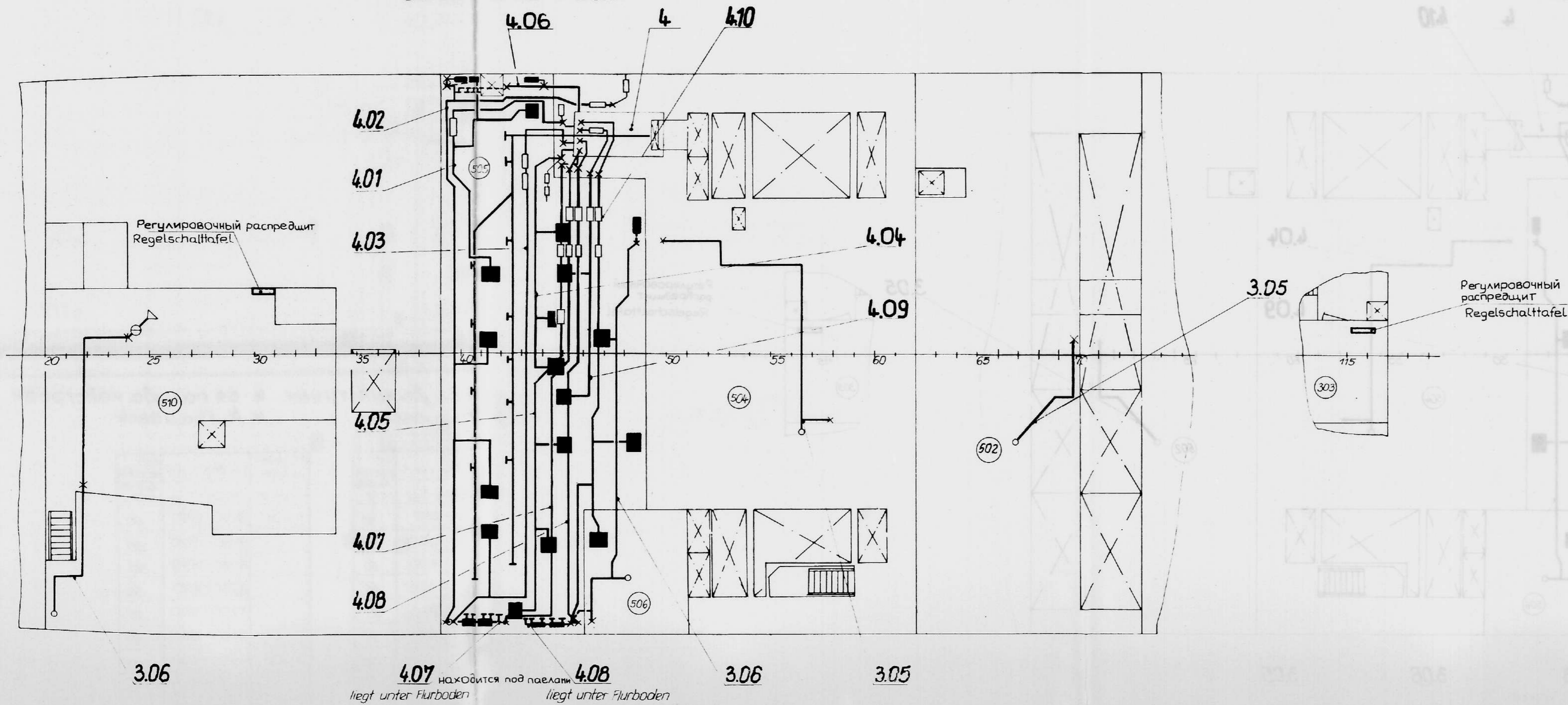
Ansaugung erfolgt  
aus dem  
Raum 1.10  
Всасывание осущест-  
вляется из портальной  
машты

Dokumentations-Nr.  
K 131  
Z 124

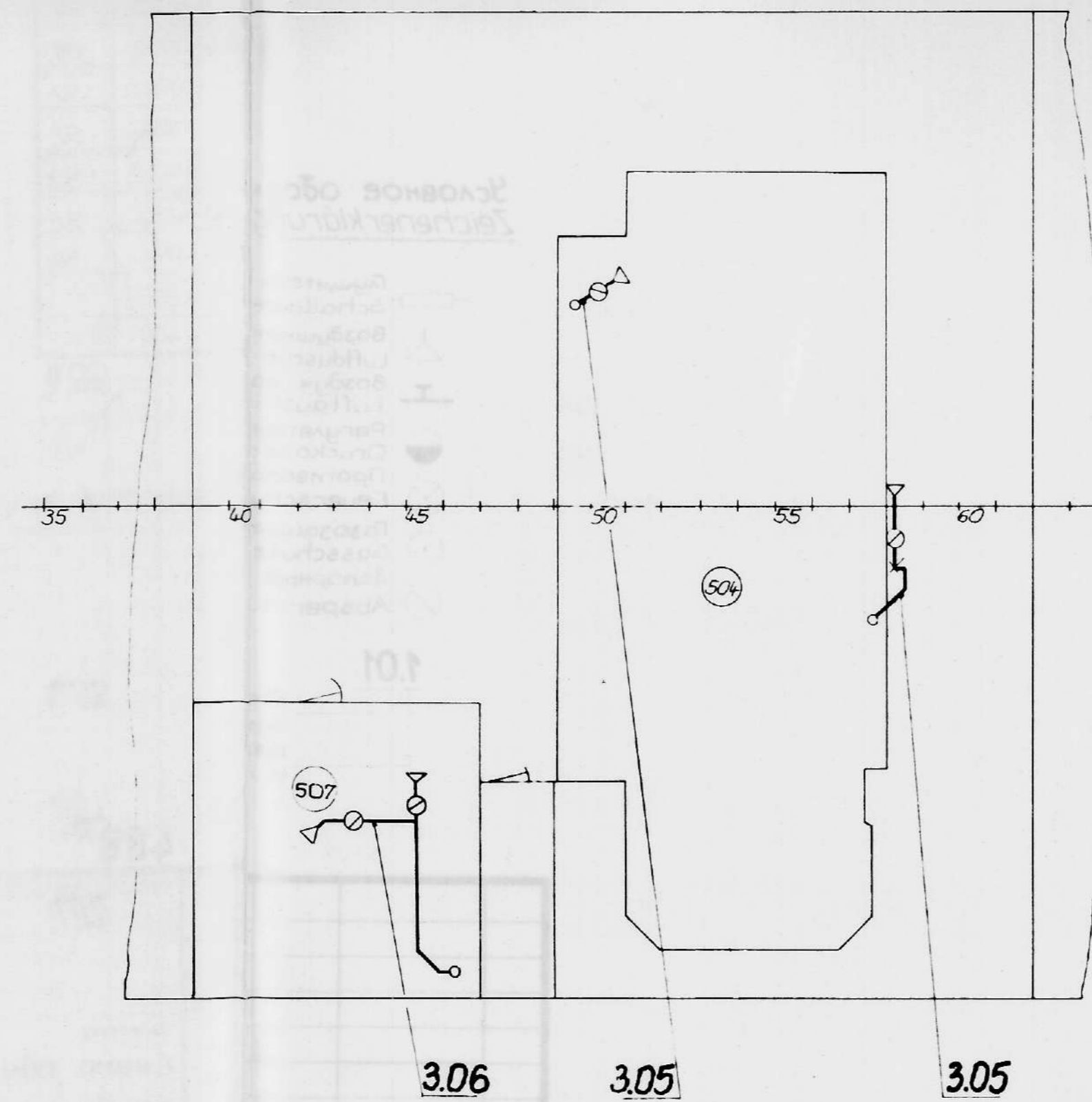
834

488		Zul. Nr. für Maße nach Zeichnung	
Skala: 1:100		Blatt-Nr.: 2/1	
Masse			
Bezeichnung:		Vollwerk GmbH Stralsund	
4/488.834-081:28-20			
Datum: 21.12.2005		Zeichner: [Signature]	
24.12.2005		Prüfer: [Signature]	

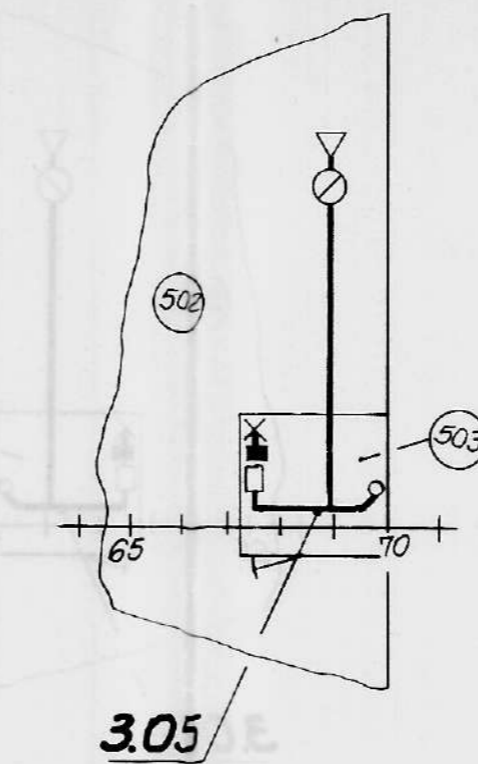
Сечение под 2-я палуба  
Schnitt unter 2.Deck



Сечение под твиндеком 6300 над основной  
Schnitt unter Zwischendeck 6300 über Basis



Сечение под твиндеком 7000 над основной  
Schnitt unter Zwischendeck 7000 über Basis



Условное обозначение  
Zeichenerklärung:

- Глушитель  
Schalldämpfer
- Воздушный душ  
Luftdusche bzw. Luftaustritt
- Воздух на выводе  
Luftaustritt
- Регулятор давления  
Druckausgleicher
- Противопожарная заслонка  
Feuerschutzklappe
- Газозащитная заслонка  
Gasschutzklappe
- Запорный клапан  
Absperriklappe
- Тр-д проходит вниз  
Leitung führt nach unten
- Тр-д проходит через палубу  
Leitung führt durchs Deck
- Настенный кондиционер  
Wandinduktionsgerät
- Потолочный кондиционер  
Deckeninduktionsgerät
- Тр-д проходит под палубой  
Leitung verläuft unter Deck
- Тр-д проходит на палубе  
Leitung verläuft auf dem Deck
- Газонепрон. глушитель  
gasdichter Schalldämpfer

Dokumentations-Nr.:  
**K 131**  
**Z 124**

				<b>488</b> <sup>834-</sup>			
				Halbzeug/Werkstoff		zul. Abw. für Maße ohne Toleranzang.	
				Benennung		Maßstab	
				Схема общего вида уст-ки кондиционирования воздуха		1:100	
				Übersichtsplan für Klimaanlage		Bl.-Anz. Bl.-Nr.	
				Zeichnungs-Nr.		3   2	
				4/488.834-081:28-20		Volkswart-GmbH Strabund	
ÄZ	Mitteilung	Datum	Name	Ers. für		Ers. durch	
1989	Datum		Name			Abt. EKM 3	
Bearb.						Teilf. 2205	
Konstr.	21.12.		Becher				
Technol.							
Stand.	24.12.		Letzinger				

2-ая палуба  
2. Deck

№ помещения	трибор типа	дист. держатель
Raum-Nr.	Geräte-Typ	Abstandshalter
201	B 150-800	50
202	B 150-800	50
203	B 150-800	50
204	B 150-800	50
205	B 150-800	50
206	B 150-800	50
207	B 250-1260	50
215	B 250-1260	50
216	B 150-800	50
217	B 150-800	50
218	B 150-800	50
219	B 150-800	50
220	B 150-800	50
221	B 150-800	50
222	B 150-800	50
223	B 150-800	50
224	B 150-800	50
225	B 150-800	50
226	B 150-800	50
227	B 150-800	50
228	B 150-800	50
229	B 250-1260	50
256	B 250-1260	0
266	AE03-250	-
267	AE03-250	-
	B 250-630	0
	B 250-630	0
	B 150-400	0
284	AE03-250	-

Твиндек  
Zwischendeck

№ помещения	трибор типа	дист. держатель
Raum-Nr.	Geräte-Typ	Abstandshalter
503	B 150-400	50
505	B 250-630	50
	B 250-630	50
	B 250-630	50
	B 250-630	50
	B 250-630	50
	B 250-630	50
	B 250-630	50
	B 250-630	50
(16x)	AE03-250	-

1. палуба  
1. Deck

№ помещения	трибор типа	дист. держатель
Raum-Nr.	Geräte-Typ	Abstandshalter
101	B 250-1260	50
102	B 250-630	50
103	B 250-630	50
104	B 250-630	50
105	B 160-800	50
106	B 150-800	50
107	B 150-400	50
108	B 150-800	50
120	B 150-800	50
121	B 150-800	50
122	B 150-800	50
123	B 150-800	50
124	B 150-800	50
125	B 150-800	50
126	B 150-800	50
127	B 150-800	50
128	B 250-1260	50

1. палуба надстроек  
1. Aufbaudeck

№ помещения	трибор типа	дист. держатель
Raum-Nr.	Geräte-Typ	Abstandshalter
A 101	B 150-800	50
A 103	B 160-1200	50
A 105	B 250-1260	50
	B 150-400	50
A 106	B 250-1890	50
	B 150-800	50
A 115	B 250-1260	50
A 116	B 150-800	50
A 117	B 160-800	50
A 118	B 150-800	50
A 119	B 150-800	50
A 122	B 250-630	50
	B 250-630	50
	B 250-630	50
	B 250-630	50
	B 250-630	50
A 123	B 250-630	50
	B 250-630	50
	B 250-630	50
A 125	B 250-1260	50
A 124	B 150-800	50
A 142	A 250	0
	A 250	0
	A 250	0
	A 250	0
	A 250	0
	AE03-250	-
	AE03-250	-
A 144	A 250	0
	A 150	0
	AE03-250	-
A 146	A 150	0
	A 150	0
A 152	B 150-800	50
A 170	B 250-630	50
	B 250-630	50
	B 250-630	50
	B 250-1260	50
A 145	A 150	0
	A 150	0

2-ая палуба надстроек  
2. Aufbaudeck

№ помещения	трибор типа	дист. держатель
Raum-Nr.	Geräte-Typ	Abstandshalter
A 201	B 250-1260	50
A 202	B 150-800	50
A 203	B 150-800	50
A 204	B 150-800	50
A 205	B 150-800	50
A 206	B 150-800	50
A 207	B 150-800	50
	B 250-1260	50
A 210	B 250-1260	50
	B 250-630	50
	B 250-630	50
	B 250-630	50
A 211	B 150-400	0
A 216	B 150-400	0
A 219	B 150-800	50
	B 250-1260	50
A 221	B 150-800	50
A 222	B 150-800	50
A 223	B 150-800	50
A 224	B 150-800	50
A 225	B 150-800	50
A 226	B 250-1260	50
A 227	B 150-800	50
A 228	B 250-1260	50

3-ая палуба надстроек  
3. Aufbaudeck

№ помещения	трибор типа	дист. держатель
Raum-Nr.	Geräte-Typ	Abstandshalter
A 301	B 250-630	50
A 302	B 150-1200	50
	B 150-800	50
A 303	B 250-1260	50
A 304	B 250-1260	50
	B 250-1260	50
A 305	B 150-800	50
	B 250-1260	50
A 306	B 250-1260	50
A 308	B 250-1260	50
A 309	B 150-800	50
A 311	B 250-1260	50
	B 250-1260	50
A 312	B 250-630	50
A 314	B 150-800	50
	B 150-800	50
A 316	B 250-1260	50
A 317	B 150-400	50
	B 150-400	50
A 318	B 250-1260	50
A 326	AE03-250	-
A 309	B 150-400	50

4-ая палуба надстроек  
4. Aufbaudeck

№ помещения	трибор типа	дист. держатель
Raum-Nr.	Geräte-Typ	Abstandshalter
A 401	B 250-1890	50
	B 250-1890	50
	B 250-1890	50
	B 250-1890	50
	B 250-1890	50
A 402	B 250-630	50
	B 250-630	50
A 403	B 250-1260	50
A 405	B 250-1260	50

Dokumentations-Nr.

K 131

Z 124

Пример обозначения:

Bezeichnungsbispiel:

B 150-400-0

B 150-400-50

без дист. держателя  
ohne Abstandshalter  
с дист. держателем  
mit Abstandshalter  
Трибор типа  
Gerätetyp

488<sup>834-</sup>

				Halbzeug/Werkstoff		zul. Abw. für Maße ohne Toleranzang.	
				Benennung		Maßstab	
				Схема общего вида уст-ки кондиционирования воздуха		ohne	
				Übersichtsplan für Klimaanlage		Bl.-Anz. Bl.-Nr.	
				Zeichnungs-Nr.		3 3	
				4/488.834-081:28-20		Masse	
				Volkswerff GmbH Stralsund			
ÄZ	Mitteilung	Datum	Name	Ers. für		Ers. durch	
1989							
Bearb.	21.12.		Küh			Abt. EKM3	
Konstr.	21.12.		Becker			Tel.-Nr. 2205	
Technol.	21.12.						
Stand.							

№	Кол-во	Наименование	Размер в метр	Материал	Примеч.
1	3	настенный индукционный прибор В150-400/220-0 Wandinduktionsgerät В150-400/220-0 TGL 29044			
2	6	настенный индукционный прибор В150-400/220-50 Wandinduktionsgerät В150-400/220-50 TGL 29044			Dokumentations-Nr. <b>K 131</b> <b>Z 124</b>
3	56	настенный индукционный прибор В150-800/220-50 Wandinduktionsgerät В150-800/220-50 TGL 29044			
4	2	настенный индукционный прибор В150-1200/220-50 Wandinduktionsgerät В150-1200/220-50 TGL 29044			
5	2	настенный индукционный прибор В250-630/220-0 Wandinduktionsgerät В250-630/220-0 TGL 29044			
6	30	настенный индукционный прибор В250-630/220-50 Wandinduktionsgerät В250-630/220-50 TGL 29044			
7	1	настенный индукционный прибор В250-1260/220-0 Wandinduktionsgerät В250-1260/220-0 TGL 29044			
8	27	настенный индукционный прибор В250-1260/220-50 Wandinduktionsgerät В250-1260/220-50 TGL 29044			
9	7	настенный индукционный прибор В250-1890/220-50 Wandinduktionsgerät В250-1890/220-50 TGL 29044			
11	5	настенный индукционный прибор А150-0 Wandinduktionsgerät А150-0 TGL 29044			
12	7	настенный индукционный прибор А250-0 Wandinduktionsgerät А250-0 TGL 29044			
14	24	встроенный потолочный кондиционер AE/03-250 Einbaudeckeneinduktionsgerät AE/03-250 TGL 29044			

№ 89	Tag	Name	Stelle an
Beckmann	21.12.	Becker	
Grosch	21.12.	Stück	
Geschen			
Volkswagen GmbH		Zeichn. Nr.	
Sindling		4/488.834-081:2B-20	

Схема общего вида установки кондиционирования воздуха Übersichtsplan für Klimaanlage		Bl. Blatt	Bl. Nr.
		5	5



№№ Lfd. Nr.	Кол-ч. Stück	Наименование Bezeichnung	Размер № черт. Abmessung Zeichn.-Nr.	Материал Werkstoff	Примеч. Bemerkungen
201	1	Система для жилых помещений ЛБ System für Wohnräume Bb			
202	1	Система для жилых помещений ЛБ System für Wohnräume Bb			Dokumentations - Nr <b>K 131</b>
203	1	Система для жилых помещений ЛБ System für Wohnräume Bb			
204	1	Система для комбуза System für Kombüse Bb			
205	1	Система для амбулатории по ЛБ System für Ambulanz Bb			
206	1	Система для жилых помещений ЛБ System für Wohnräume Bb			
207	1	Система для жилых помещений ЛБ System für Wohnräume Bb			
208	1	Система для жилых компаний System für Offiziersmesse			
209	1	Система для жилых помещений ЛБ System für Wohnräume Bb			
210	1	Система для жилых помещений ЛБ System für Wohnräume Bb			
211	1	Система для жилых помещений System für Wohnräume			
212	1	Система для комбуза System für Kombüse			

1989	Tag	Name	Liste von Схема общего вида уст-ки кондиционирования воздуха Übersichtsplan für Klimaanlage
Bearbeitet	21.12.	Becher	
Geprüft	21.12.	LD	
Gesehen			
Volkswert GmbH Stralsund			Zeichn. Nr. 4/488.834 - 081.28-20
			Bl.-Zahl 5
			Bl.-Nr. 2

№. / Шт. №.	Кол-во / Stück	Наименование / Bezeichnung	Размер №, черт. / Abmessung Zeich.-Nr.	Материал / Werkstoff	Примеч. / Bemerkungen
301	1	Система для рулевой рубки System für Ruderhaus			
302	1	Система для рулевой рубки System für Ruderhaus			Dokumentations-Nr. <b>K131</b>
303	1	Система для столовой команды System für Mannschaftsmesse			
304	1	Система для пульта управления лебедями System für Windenbedienstand			
305	1	Система для пультов управления МО System für Bedienstände Maschinenraum			
306	1	Система для пульта управления РМУ System für Bedienstand Fischmehl-anlage			
307	1	Система для гирокомпасной System für Kreiselkompassraum			
308	1	Система для комбюза System für Kombüse			
309	1	Система для хлебопекарня System für Bäckerei			
310	1	Система для комбюза System für Kombüse			
311	1	Система для технологической лаборатории System für technologisches Labor			

19 89	Tag	Name	Liste zu Schema общего вида установки кондиционирования воздуха Übersichtsplan für Klimaanlage
Bearbeitet	21.12.	Becker	
Geprüft	21.12.	Becker	
Gesehen			
Volkswert GmbH Stralsund			Zeich.-Nr. 4/400.034-081-28-20
			Bl.-Zahl 5
			Bl.-Nr. 3

№. Из. №.	Колич. Stück	Наименование Bezeichnung	Размер Но. черт. Abmessung Zeich.-Nr.	Материал Werkstoff	Примеч. Bemerkungen
401	1	) СИСТЕМА ДЛЯ ЦПУ System für Leitzentrale			
402	1				
403	1				
404	1				
405	1				
406	1				
407	1				
408	1				
409	1				
410	1		)		

Dokumentations - Nr.

K 131

Z 124

1989	Tag	Name
Bearbeitet	21.12.	Becker
Geprüft	21.12.	Stj
Gesehen		

Liste zu Schema общего вида уст-ки кондиционирования воздуха  
Übersichtsplan für Klimaanlage

Volkswert GmbH Stralsund	Zeichn.-Nr. 4/488.834-081.28-20	Bl.-Zahl 5	Bl.-Nr. 4
-----------------------------	------------------------------------	---------------	--------------