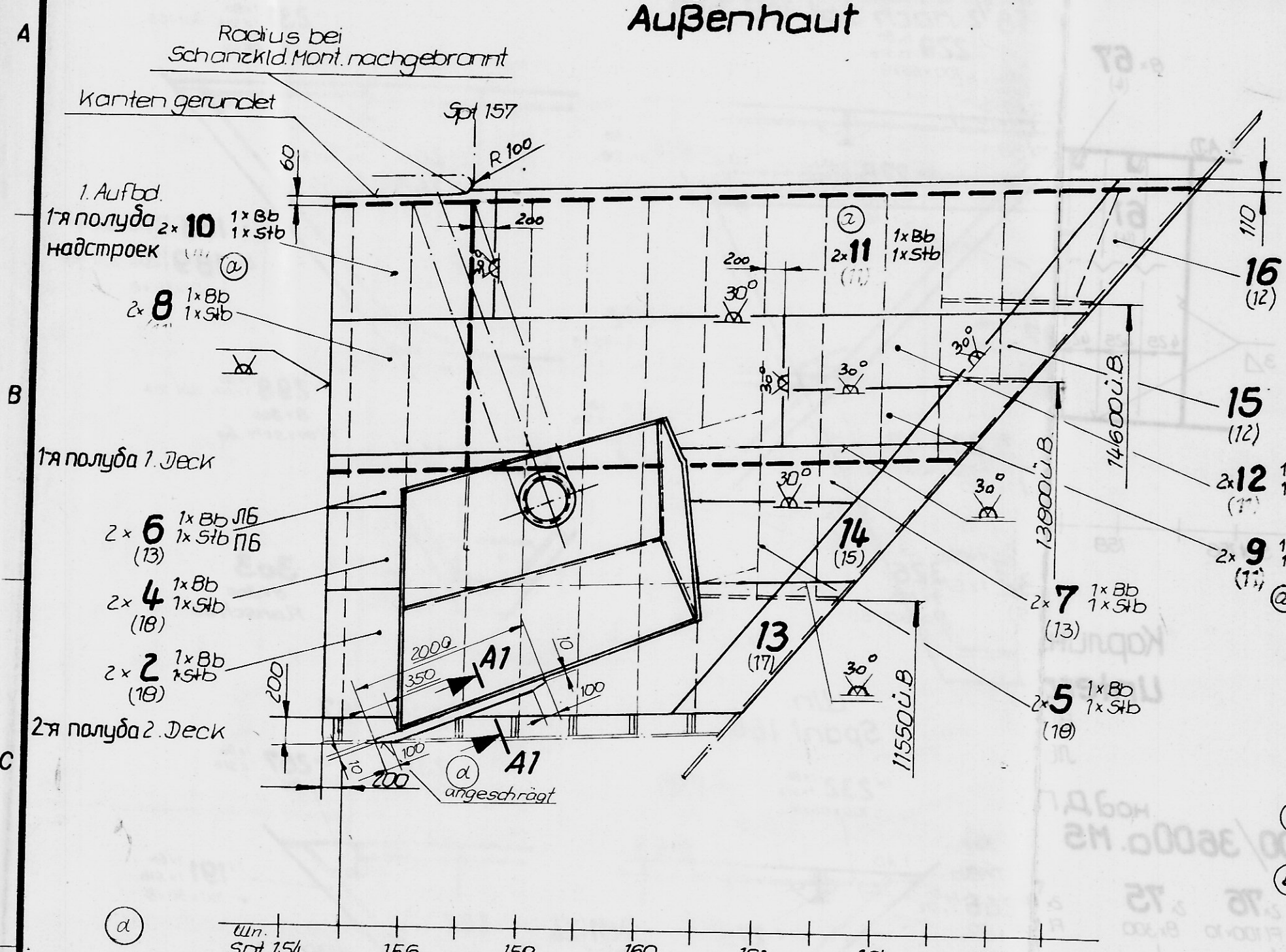
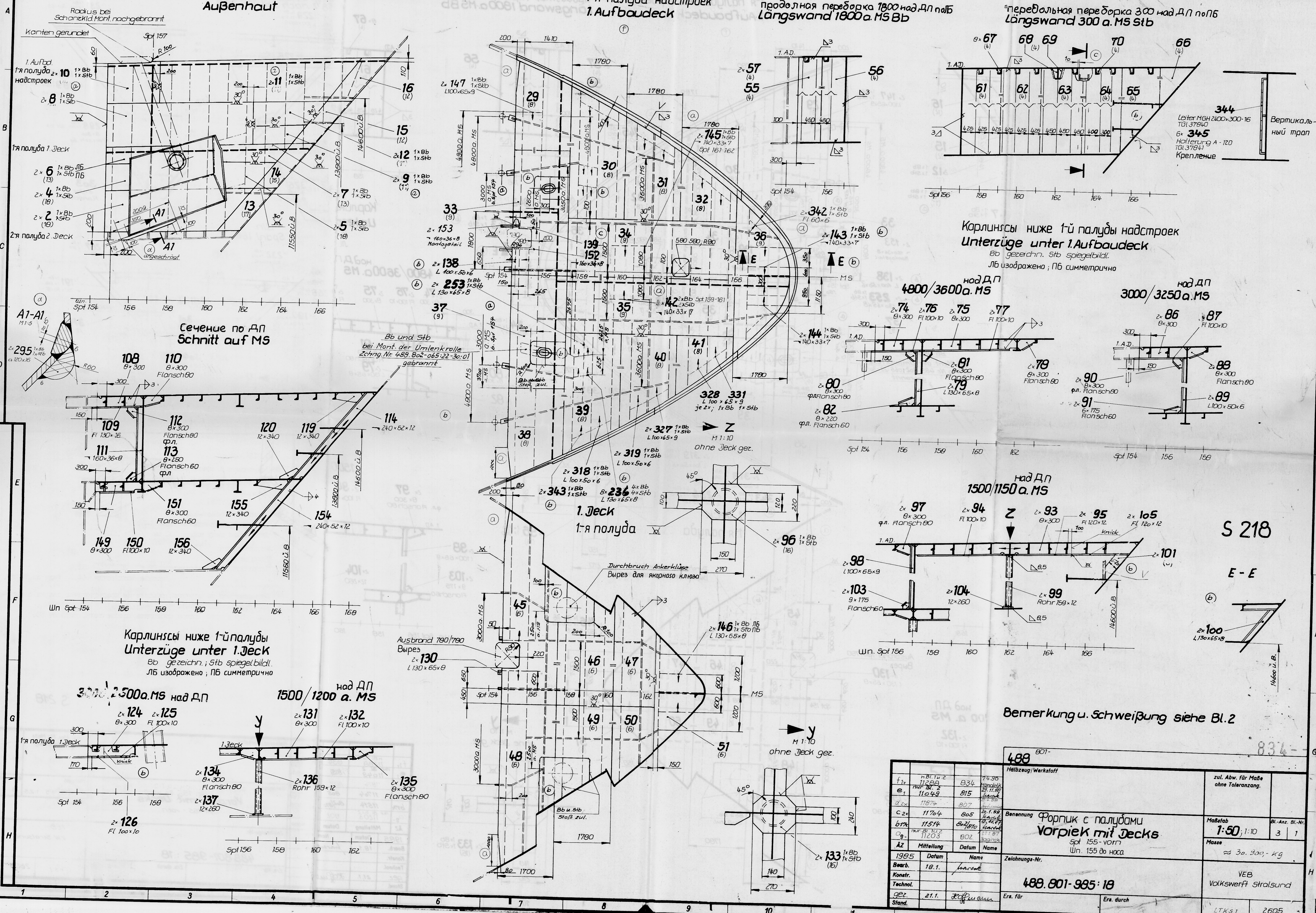


Наружная обшивка
Außenhaut

1-я палуба надстроек
1. Aufbaudeck

продольная переборка 1800 над ДП по ЛБ
Längswand 1800 a. MS Bb

поперечная переборка 300 над ДП по ЛБ
Längswand 300 a. MS Stb



Сечение по ДП
Schnitt auf MS

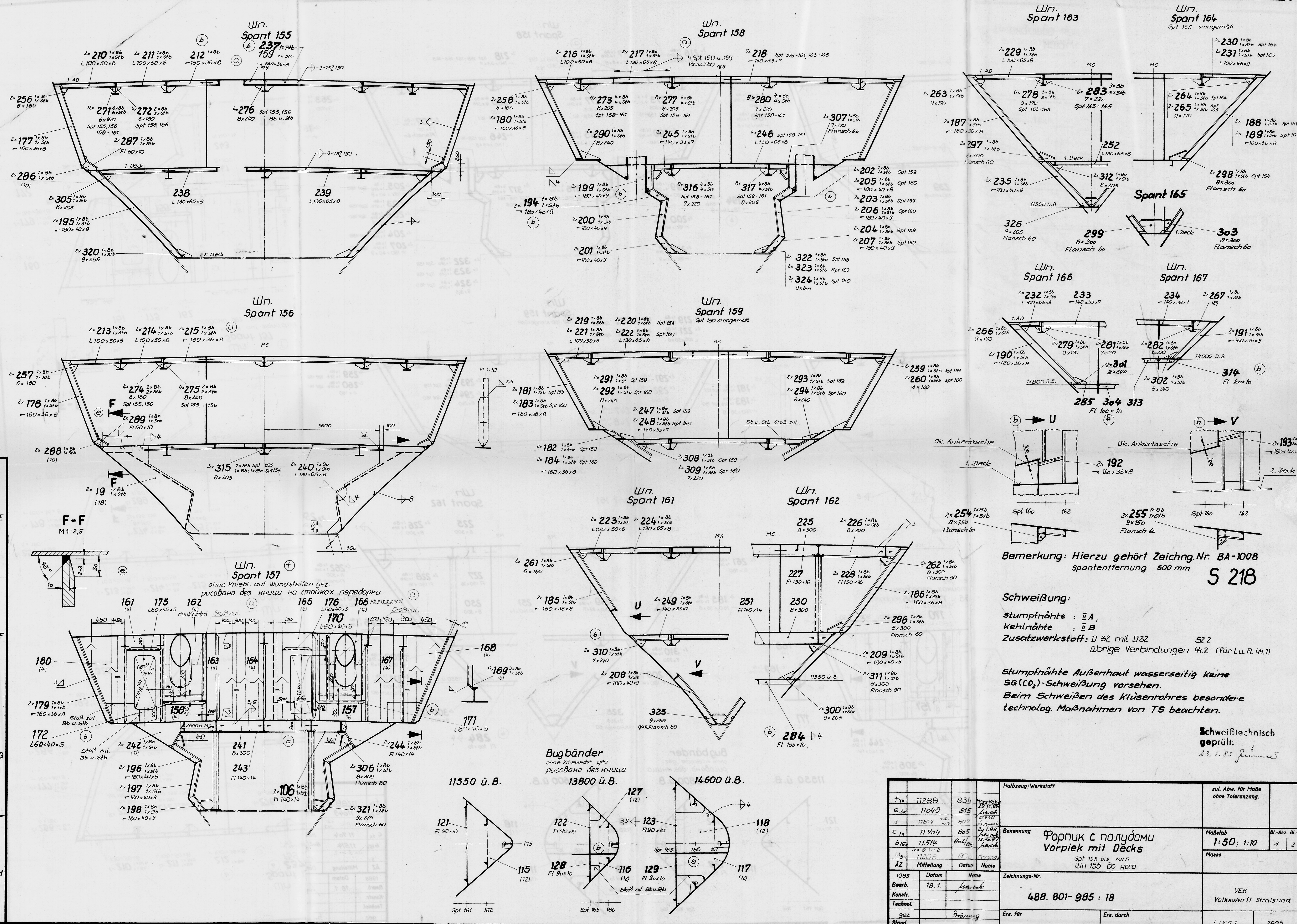
Карлинсы ниже 1-й палубы надстроек
Unterzüge unter 1. Aufbaudeck

Карлинсы ниже 1-й палубы надстроек
Unterzüge unter 1. Jeck

Карлинсы ниже 1-й палубы
Unterzüge unter 1. Jeck

Bemerkung u. Schweißung siehe Bl. 2

488 801- Halbzeug/Werkstoff		zul. Abw. für Maße ohne Toleranzang.	
fl. 11288	934	11049	815
e. 11874	807	11704	805
b. 11514	805	11203	802
g. 11203	802		
AZ	Mitteilung	Datum	Name
1985	Datum		Name
Bearb.	18.1.		
Konstr.			
Technol.			
GEZ.	21.1.		
Stand.			
Benennung Форпик с палубами Vorpiek mit Decks		Maßstab 1:50 , 1:10	Bl.-Anz. Bl.-Nr. 3 1
Zeichnungs-Nr. 488.801-985:18		Masse ≈ 30.000 - kg	
Ers. für		Ers. durch	
VEB Volkswerft Stralsund		LTKs1 2605	



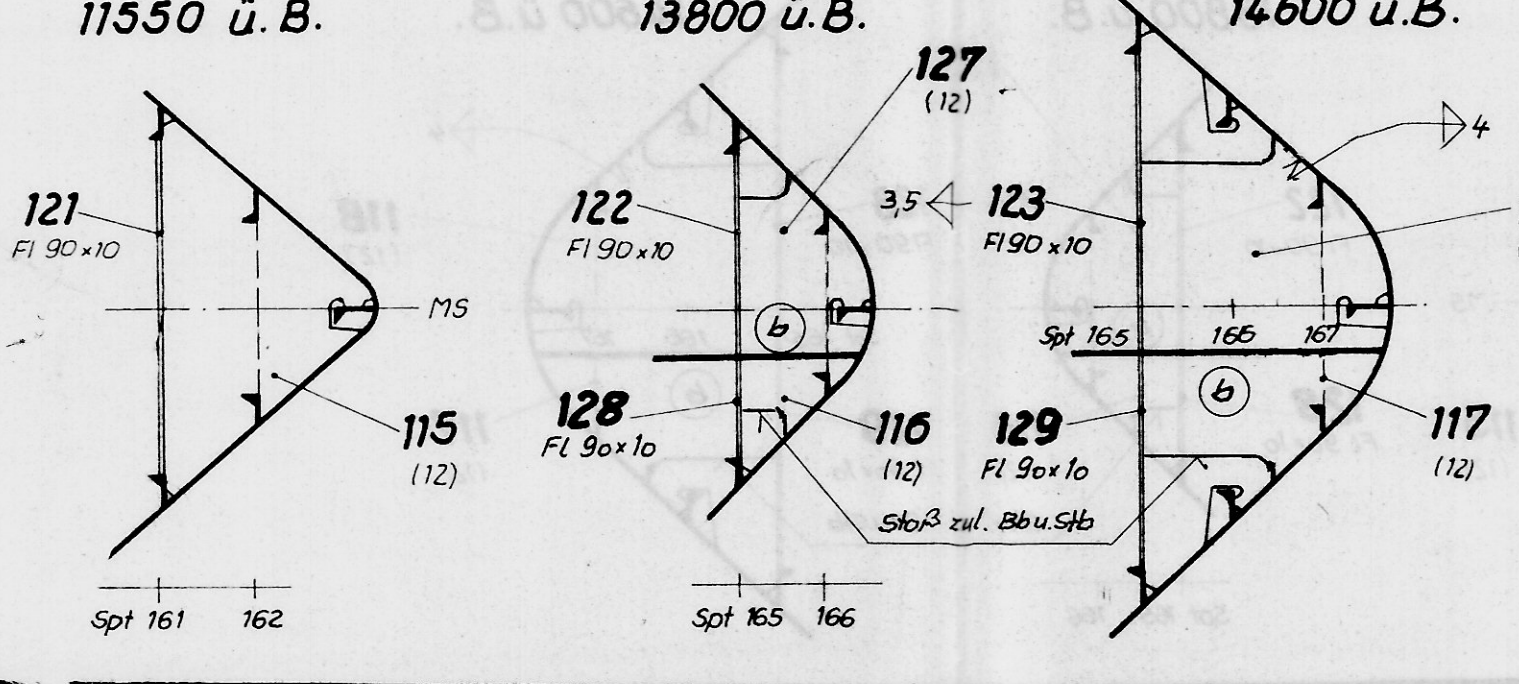
Bemerkung: Hierzu gehört Zeichng.Nr. BA-1008 Spantentfernung 600 mm
5 218

Schweißung:
 stumpfnähte : II A
 kehlnähte : II B
 Zusatzwerkstoff: I 32 mit IJ32 52.2
 übrige Verbindungen 44.2 (Für L.u.Fl.44.1)

Stumpfnähte Außenhaut wasserseitig keine SG(CO₂)-Schweißung vorsehen.
 Beim Schweißen des Klüsenrohres besondere technolog. Maßnahmen von TS beachten.

Schweißblechnisch
 geprüft:
 23.1.85 Jünnes

Bugbänder
 ohne Kniebleche gez.
 рисовано без кницы



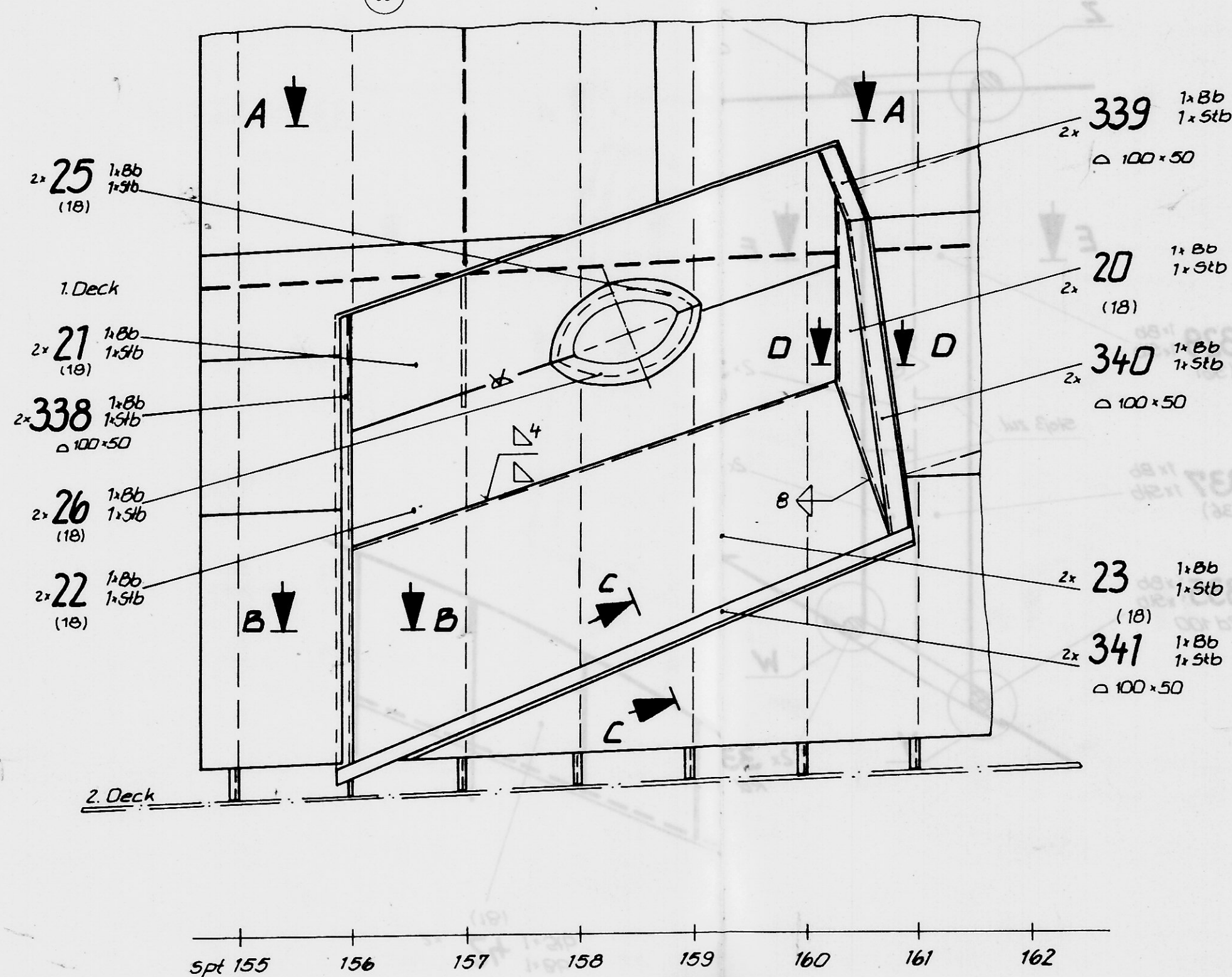
f _{1x} 11208		034	Handzeichnung	zul. Abw. für Maße ohne Toleranzang.	Bl.-Anz. Bl.-Nr.
e _{2x} 11049		015	Handzeichnung		
d	11874	013	Handzeichnung	Maßstab 1:50; 1:10	Bl.-Anz. Bl.-Nr.
c _{1x}	11704	005	Handzeichnung		
b ₁₅	11514	001/010	Handzeichnung	Masse	3 2
g ₅	11205	002	Handzeichnung		
ÄZ	Mitteilung	Datum	Name	Benennung Порпук с палыдому Vorpiek mit Decks Spt 155 bis vorn Wn 155 до конца	
1985	Datum	Name		Zeichnungs-Nr. 488. 801- 985 : 18	
Bearb.	18.1.	Name		VEB Volkswerft Stralsund	
Konstr.				Ers. für	
Technol.				Ers. durch	
gez.		Name		LTKS 1	
Stand.				2605	

VVEFreiberg Ag 307/84 III/15/4 1940/2 584 75,0 T/A 8297 +

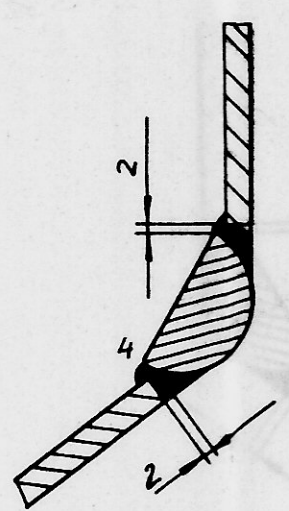
Якорный клюз ПБ
Ankertasche Stb

Bb sinngemäß

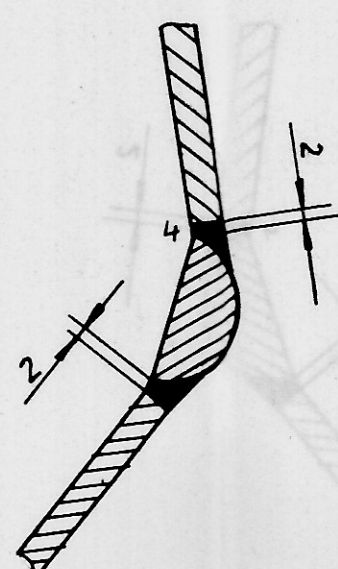
ohne Teil 295 gezeichnet



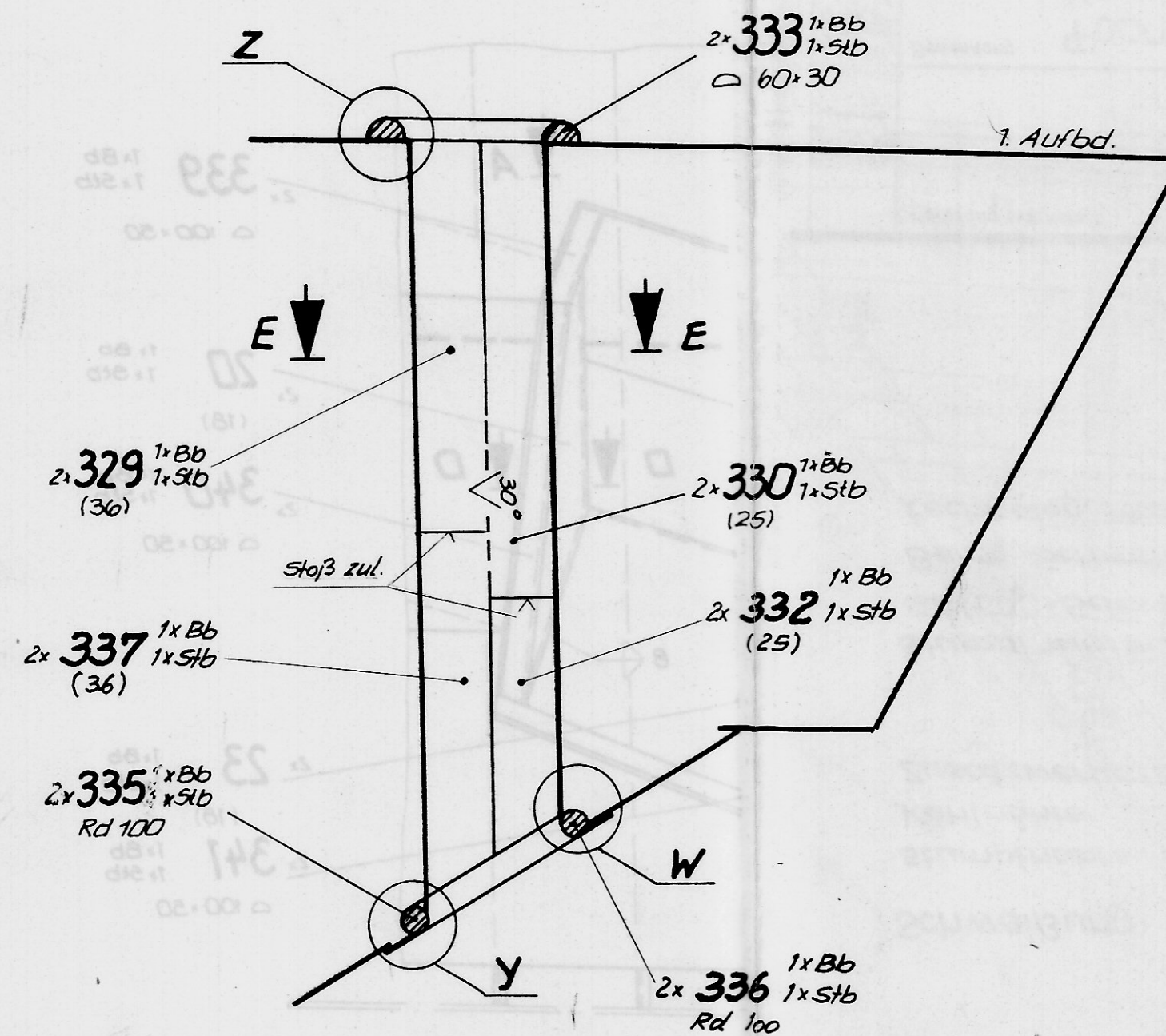
B - B
M 1:5



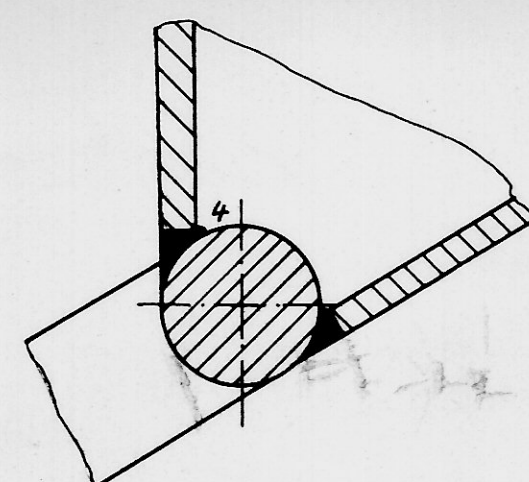
C - C
M 1:5



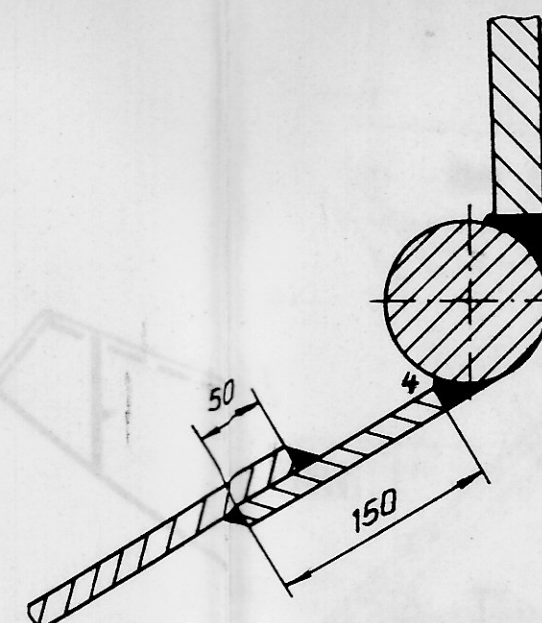
Разрез трубы якорного клюза
Schnitt Klüsenrohr Spt 158 1/2 nach Spt 159 Stb



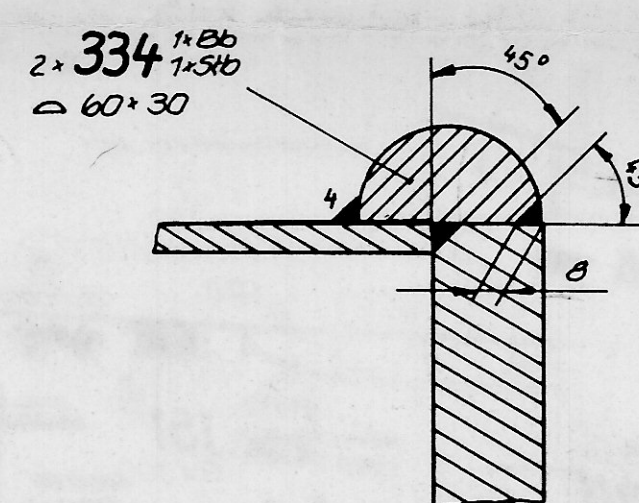
W
M 1:5



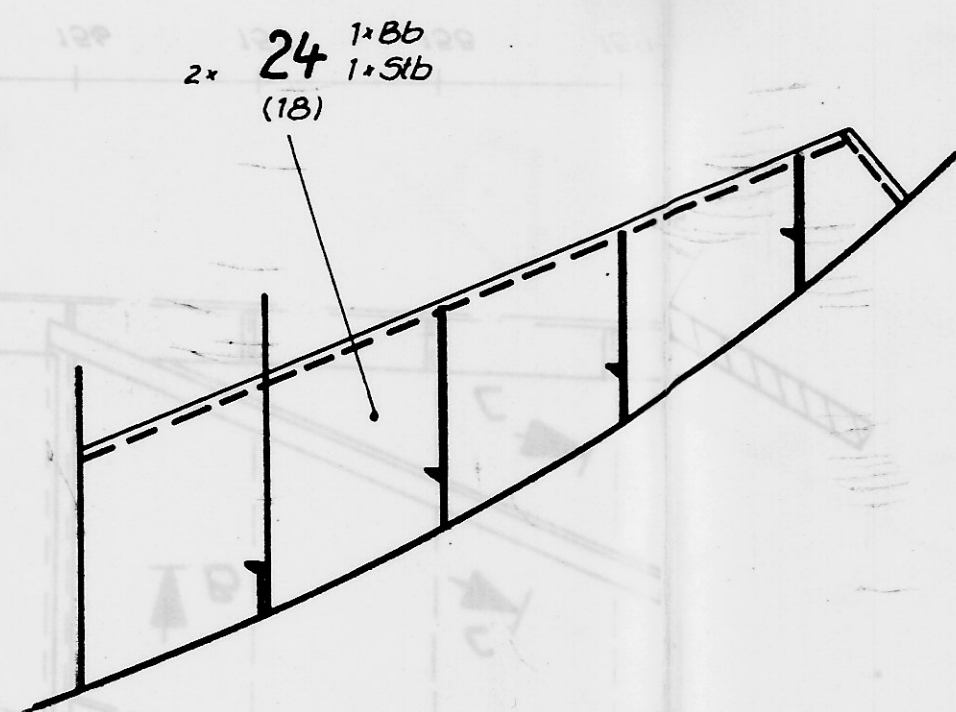
Y
M 1:5



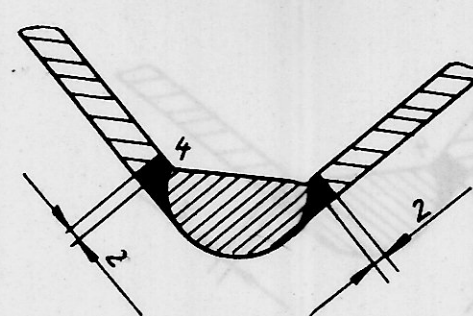
Z
M 1:25



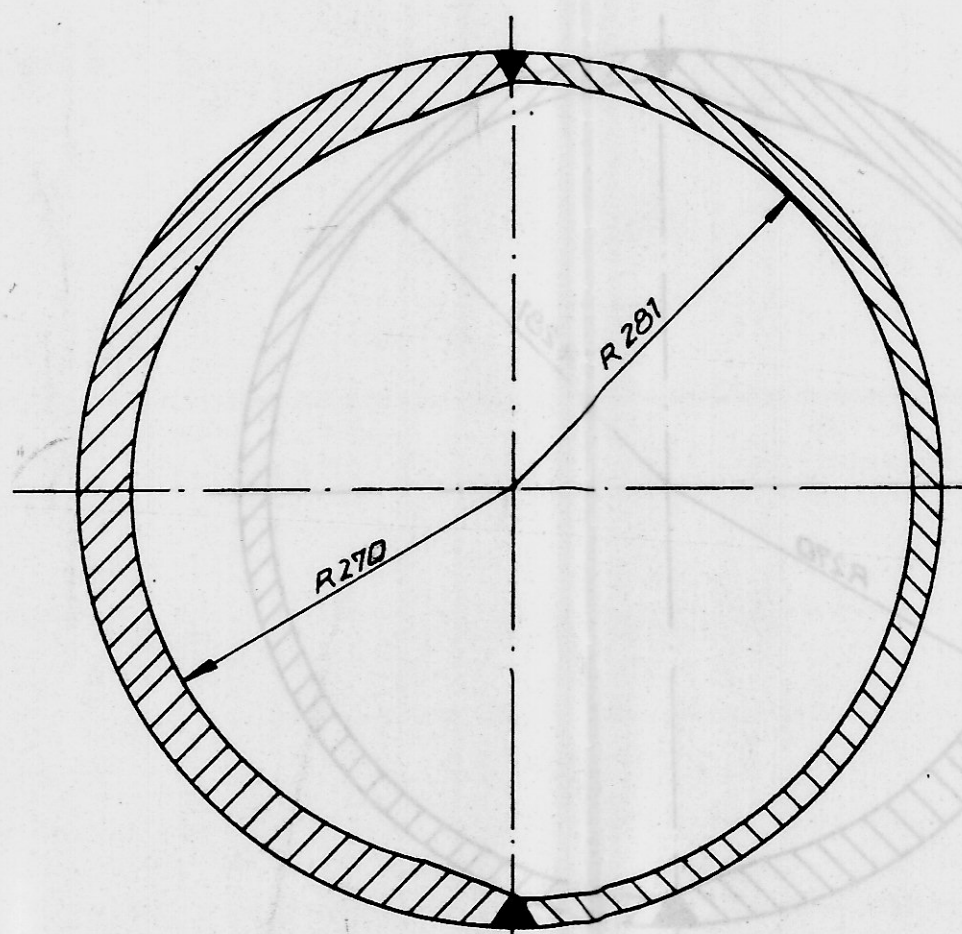
A - A
ohne 1. Deck gez.
рисовано без 1-й палубы



D - D
M 1:5



E - E
M 1:5



S 218

f	n. Bl. 1 u. 2 11280	034	11/23/24	Halbzeug/Werkstoff	zul. Abw. für Maße ohne Toleranzang.
e	nur Bl. 2 11049	015	23.11.49		
d	11874	007	23.11.49	Benennung	формик, включая палубы и 15, 80 носы
c	nur Bl. 1 u. 2 11704	005	12.10.49		Maßstab
b	nur Bl. 1 u. 2 11574	002/010	11.11.49		Bl.-Anz. Bl.-Nr.
a	nur Bl. 1 u. 2 11203	002	11.11.49		1:25 1:5 1:2,5 3 3
ÄZ	Mitteilung	Datum	Name		Masse
1985	Datum		Name	Zelchungs-Nr.	
Bearb.	18.1.		W. W. W.		YEB
Konstr.					VW Stralsund
Technol.					488.801-985 : 18
gez.	23.1.		W. W. W.	Ers. für	Ers. durch
Stand.					LTKS 1 2605

С 218

Примечание и сварка см. лист-№ 2

Наименование: Форпик с палубами, шп. 155 носа
Черт.-№ 488.801-985:18

Примечания: лист-№ 2

К этому принадлежит черт.-№ Б-1008

расстояние между шп. 600 мм / С 218

Стыковые швы: II А

Угловые швы : II В

Дополнительный материал: Д 32 с Д 32 52.2
прочие соединения 44.2 (для дл. и пл.
44.1)

Стыковые швы на наружной обшивке не предусмотрена сварка с морской стороны (СТ (СО₂)).

При сварке трубы кюста соблюдать особые техн. меры от ТС.