

грузового устройства №2
Ladegeschrir 2

Перегача нагрузки А-Е
Угол расхождения 120°
Lastübergabe А-Е
Spreiz - 4 120°

грузового устройства №2
Ladegeschrir 2

Перегача нагрузки А-К
Угол расхождения 90°
Lastübergabe А-К
Spreiz - 4 90°

грузового устройства №3
Ladegeschrir 3

Перегача нагрузки А-Е и L-P
Угол расхождения 120°
Lastübergabe А-Е und L-P
Spreiz - 4 120°

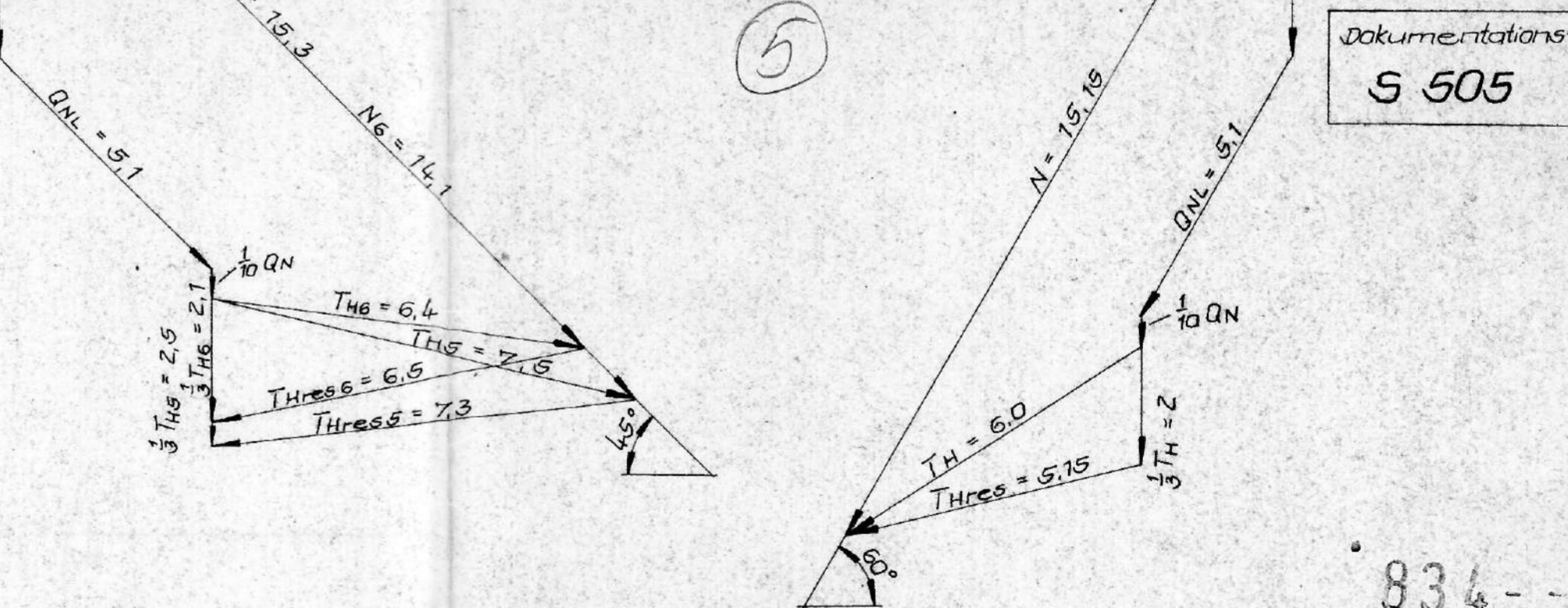
грузового устройства №3
Ladegeschrir 3

Перегача нагрузки А-К и L-S
Угол расхождения 90°
Lastübergabe А-К und L-S
Spreiz - 4 90°

грузового устройства №3
Ladegeschrir 3

грузового устройства №2
Ladegeschrir 2

работа одной груз. стрелы
Einzelbaumbetrieb
1cm = 1t



Dokumentations-Nr.
5 505

834

Q_N Полезный груз
Nutzlast

Q_{N1} Тяговое усилие на шкентеле
Zugkraft im Ladelauf

N Пробальная сила в груз. стреле
Längskraft im Ladebaum

N₁ Пробальная сила в груз. стреле №1
Längskraft im Ladebaum №1 bzw. №6

T₁ Тяговое усилие на топенант
Zugkraft am Hangelauf

T_{1res} Тяговое усилие в топенант груз. стрелы №5 и №6
Zugkraft im Hanger f. Ladebaum №5 bzw. №6

T₁₁ Тяговое усилие на топенант груз. стрелы №5 и №6
Zugkraft am Hangelauf f. Ladebaum №5 bzw. №6

Halbzeug/Werkstoff				zul. Abw. für Maße ohne Toleranzang.	
Benennung				Maßstab	Bl.-Anz. Bl.-Nr.
Схема усилий груз. устройство 2 и 3				1:100	1 1
Kräfteplan- Ladegeschrir 2 und 3				Masse	
ÄZ	Mitteilung	Datum	Name	Zeichnungs-Nr.	
1989	Datum			Volkswerft GmbH Stralsund	
Bearb.	19.4.			4/400.834-065:21-12:01	
Konstr.	19.4.			Ers. für	
Technol.				Ers. durch	
Stand.				EKA1	2964

Verantwortlich: ...
 ...
 ...

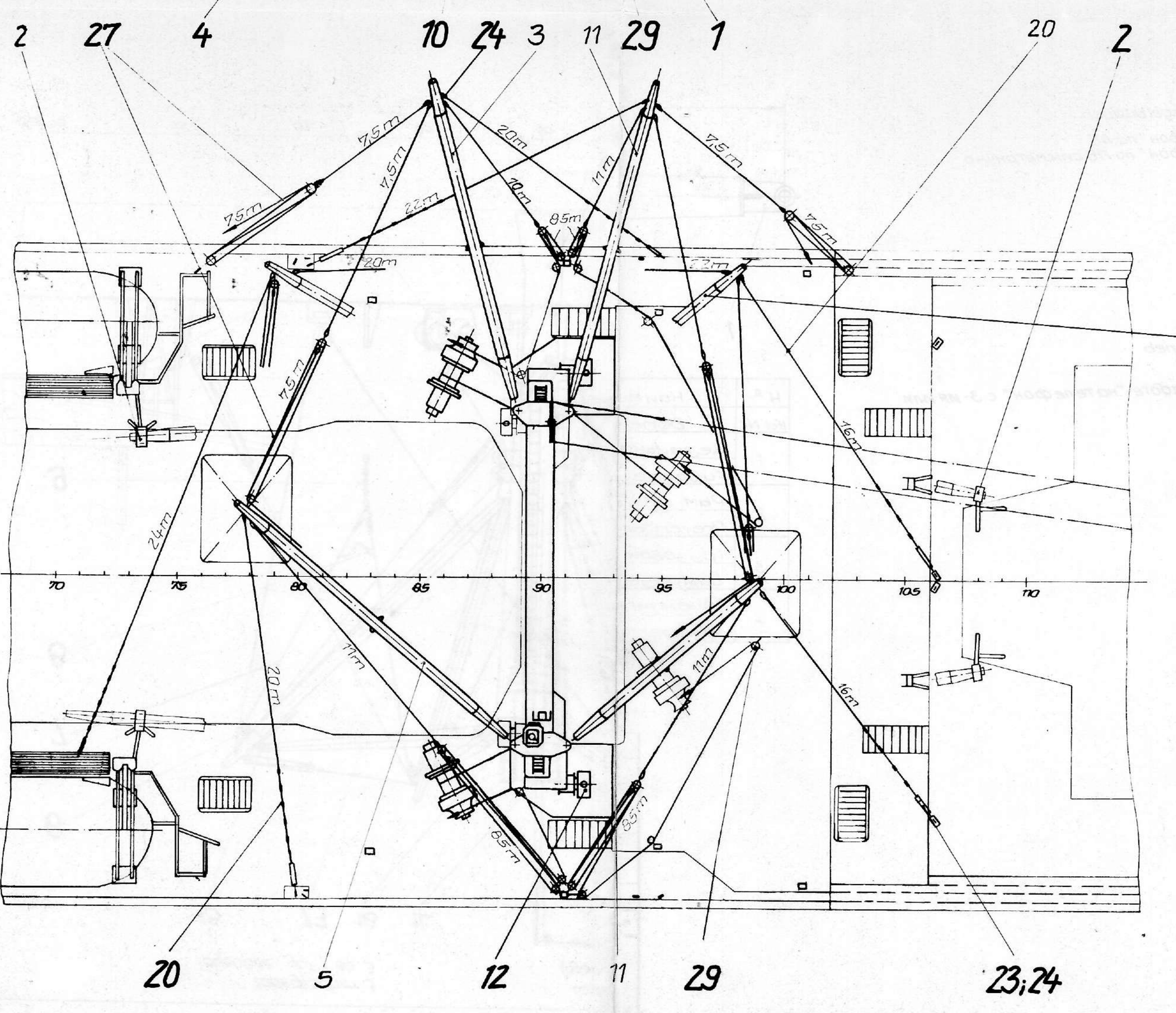
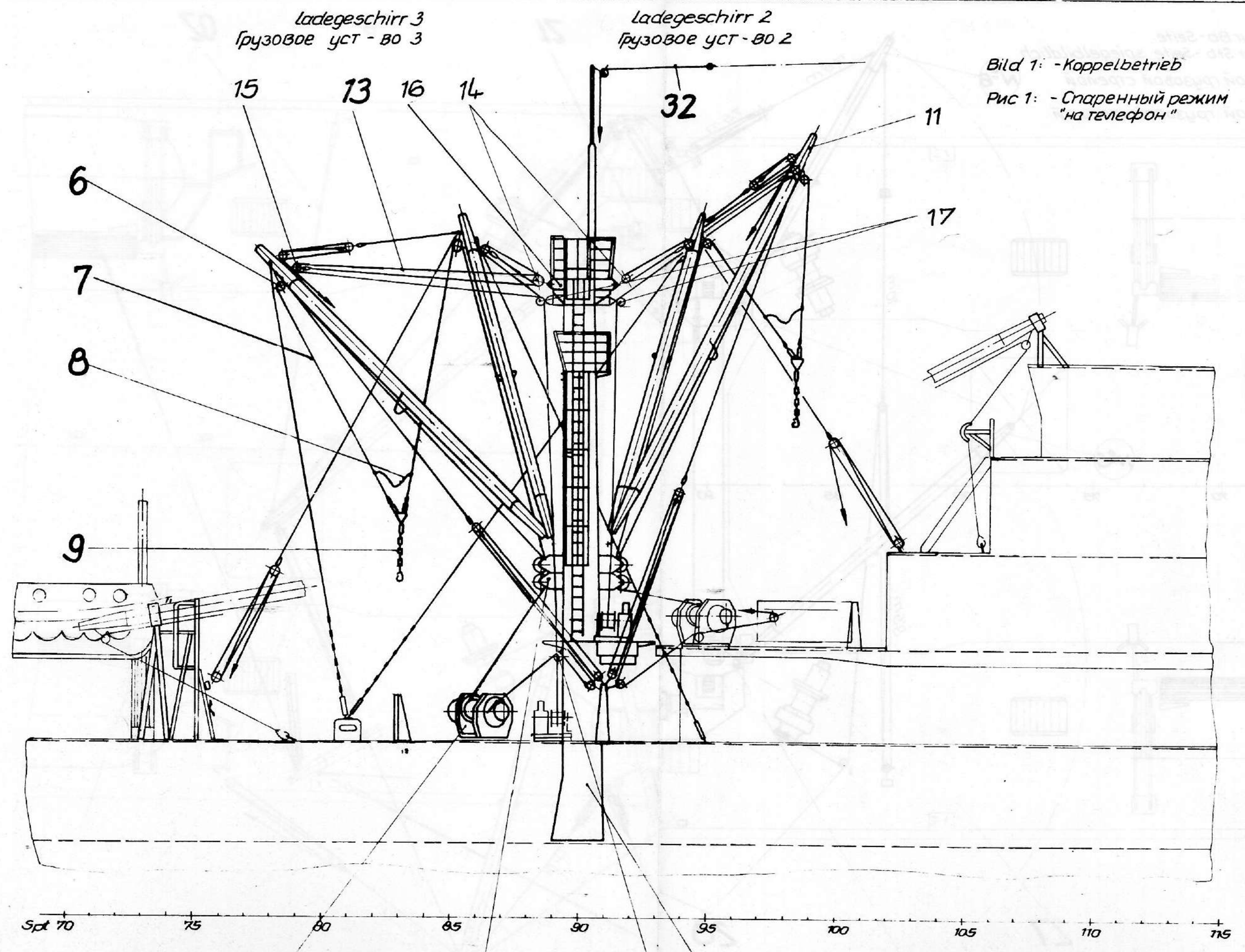


Bild 3: Einzelbaumbetrieb zur Bb-Seite
 Einzelbaumbetrieb zur Stb-Seite spiegelbildlich
 Рис. 3: Работа с одинарной грузовой стрелой по 11В
 Работа с одинарной грузовой стрелой по 11В симметрично

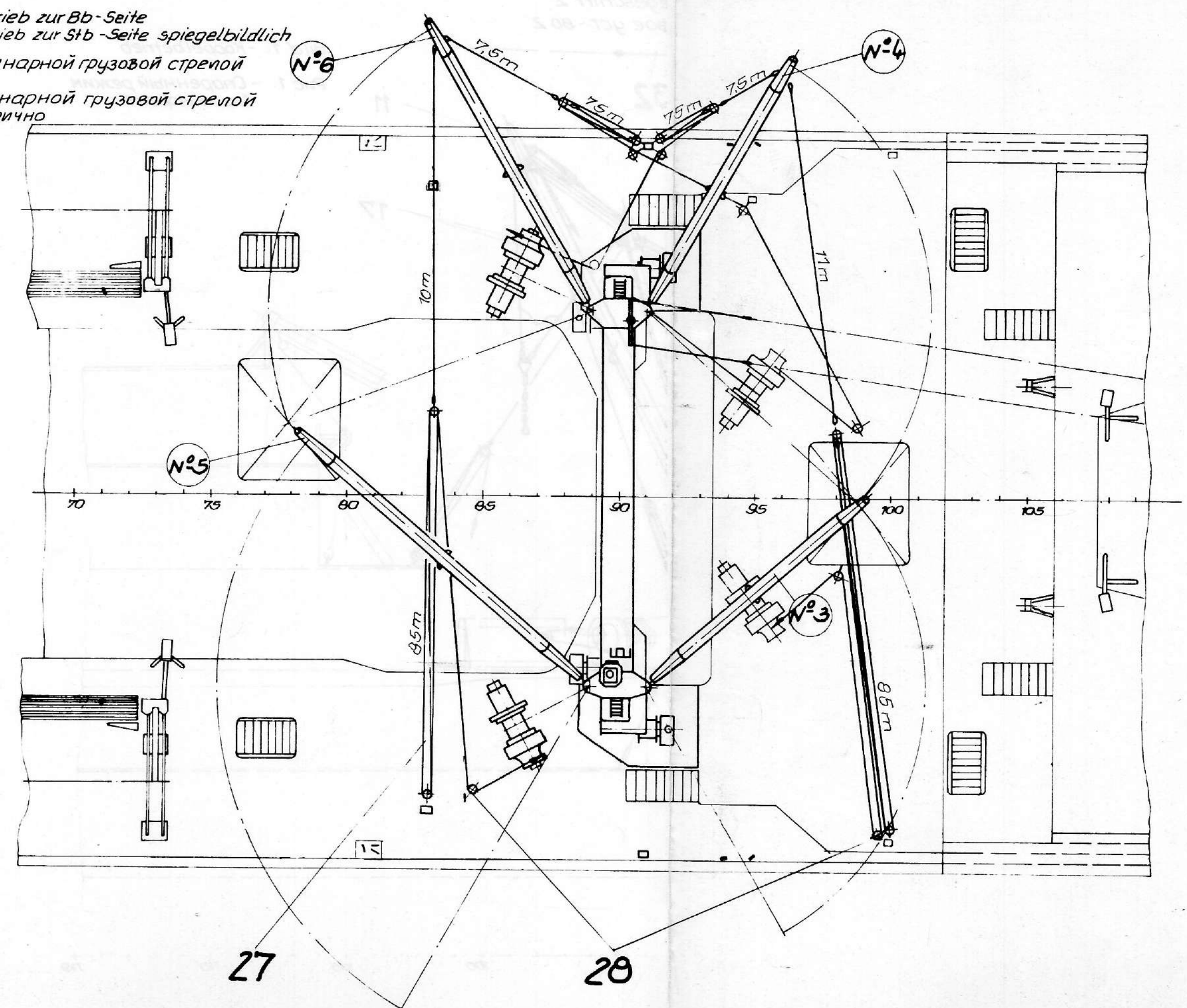
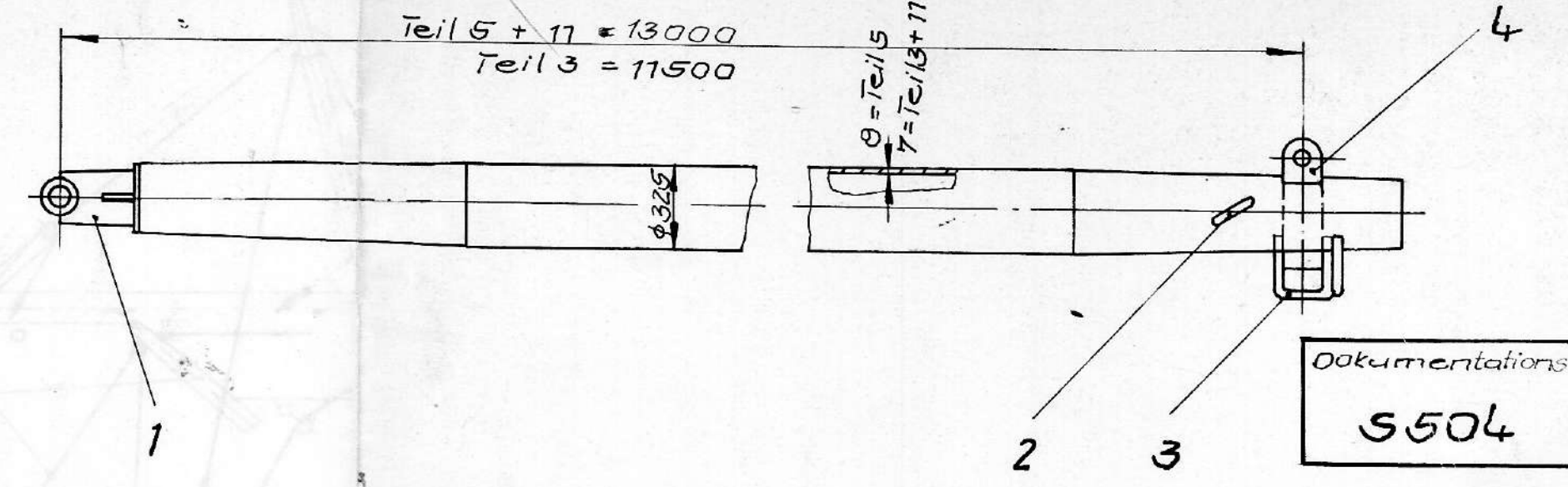


Bild 2: Koppelbetrieb zur Bb-Seite
 Koppelbetrieb zur Stb-Seite spiegelbildlich
 - Спаренный режим "на телефон" по 11В
 - Спаренный режим "на телефон" по 11В симметрично

Ladebaumstellung bei Koppelbetrieb mit 3 oder 4 Ladelaufnern
 Положение гр. стрелы при работе "на телефон" с 3-ий или 4-ий груз. шкентелями

Leichtgulladebaum Teil 3, 5, 11



№	Наименование	Примечание
Id. Nr.	Beschreibung	Bemerkung
1	Дебалансная вилка Fußgabel	Давление на грузовой стреле 25t Baumdruck 25t
2	Рым контрагтажки Preventerring	Допустимая тяга 10t zulässiger Zug 10t
3	Грузовой рым Lastauge	Допустимая тяга 15t zulässiger Zug 15t
4	Топenanтный рым Hangerauge	Допустимая тяга 20t zulässiger Zug 20t

ATLANTIK III 834---

Werkstoff: 1909 Entwerfer: 21.4 Gezeichnet: 21.4		Benennung: Ladegeschirr 2u.3 Грузовое уст-во 2и3 Spd 90 на 90w.		Maßstab: 1:100
Masse kg:		Zeichnungs-Nr.: 41400.034-065:27-12		Blatt:
Volkswerk GmbH Stralsund		Erstellt durch:		Blatt-Zahl:

№ пп.	шт.	Наименование	Примечание
I	I	Портальная мачта	
2	4	Подставки для грузовых стрел	
3	I	Легкая грузовая стрела	См. чертеж
4	4	Грузовая лебедка	Тяга троса: 6 тс
5	I	Легкая грузовая стрела	См. чертеж
6	4	Грузовой блок-одношкивный без проушины для троса	Для троса - \varnothing 26 мм Тяга троса: 6 тс Подвеска: продольный рым Груз на подвеске: 12,5 тс
7	4	Грузовой шкентель	Трос - \varnothing 26 мм, длина 81 м Тяга троса: 5,8 тс Минимальное усилие излома: 32,3 тс
8	2	Конец	Трос - \varnothing 12 мм Минимальное усилие излома: 6,7 тс
9	4	Смычка цепи	Грузоподъемность: 5 тс
10	4	Поворотный ролик с по 2 шкивами троса и I штырем вилки шпора	Штырь вилки шпора: 25 тс Шкив троса - \varnothing 325 мм Трос - \varnothing 26 мм Тяга троса: 6 тс
11	2	Легкая грузовая стрела	См. чертеж
12	4	Топenanтная лебедка	Тяговое усилие: 1 тс Крепежная сила: 6 тс
13	4	Топenanт	Трос - \varnothing 26 мм, длина 2 шт. 67 м 2 шт. 62 м Тяга троса: 4,7 тс Минимальное усилие излома: 29,6 тс
14	4	Топenanтный блок одношкивный без проушины для троса	Для троса - \varnothing 26 мм Тяга троса: 5 тс Подвеска: вилообразный рым Груз на подвеске: 10 тс
15	4	Топenanтный блок одношкивный с проушиной для троса	Для троса - \varnothing 26 мм Тяга троса: 5 тс Вид подвески: вилообразный рым Груз на подвеске: 16 тс
16	4	Топenanтная опора	Тяга на обухе топенанта: 10 тс

entw.	gepr.	ges.	Грузовое уст-во 2 и 3	VW GmbH
20.	20.	20.	4/488.834-065:21-12	Bl.-Z.: 2 Bl.-Nr.: 1

№ пп.	шт.	Наименование	Примечание
I7	4	Направляющий трос	Для троса - \varnothing 26 мм Шкивы троса - \varnothing 238 мм Тяга троса: 5 тс
I8			
I9			
20	6	Контроттяжка с по 10 шт. тросовыми наконечниками	Допустимая нагрузка: 10 тс Полная длина: 2 шт. с 14 м 2 шт. с 20 м 2 шт. с 24 м
21			
22			
23	6	Держатель контрот- тяжки	Допустимая нагрузка: 10 тс
24	12	Скоба	Допустимая нагрузка: 10 тс
25			
26			
27	8	Оттяжка 8 шкентелов для от- тяжки 8 шкентелов для от- тяжки 16 блоков оттяжки двухшкивные 8 шт. с проушиной 8 шт. без проушины	Трос - \varnothing 14 мм Минимальное усилие излома: 9,7 тс Тяга троса: 1,2 тс Длина: 4 шт. 7,5 м 4 шт. 11 м Трос из волокна - \varnothing 22 мм Минимальное усилие излома: 6,3 тс Тяга троса: 0,3 тс Длина: 4 шт. 75 м 4 шт. 85 м Для троса из волокна: \varnothing 22 мм Тяга троса: 0,4 тс Подвеска: скоба Груз на подвеске: 2 тс
28	8	Блок оттяжки одно- шкивный без проуши- ны	Для троса из проволоки - \varnothing 22 мм Тяга троса: 0,4 тс Подвеска: продольный рым Груз на подвеске: 1,25 тс
29	6	Канифас-блок одношкивный	Для троса из проволоки - 22 мм \varnothing Тяга троса: 0,4 тс Подвеска: продольный рым Груз на подвеске: 0,8 тс
30			
31			
32	2	Антенный фал	Трос - \varnothing 6 мм

entw.	gepr. ges.	Грузовое уст-во 2 и 3	VW GmbH
Pa	<i>Paul Ruppel</i>	4/488.834-065:21-12	Bl.-Z.: 2: Bl.-Nr.: 2