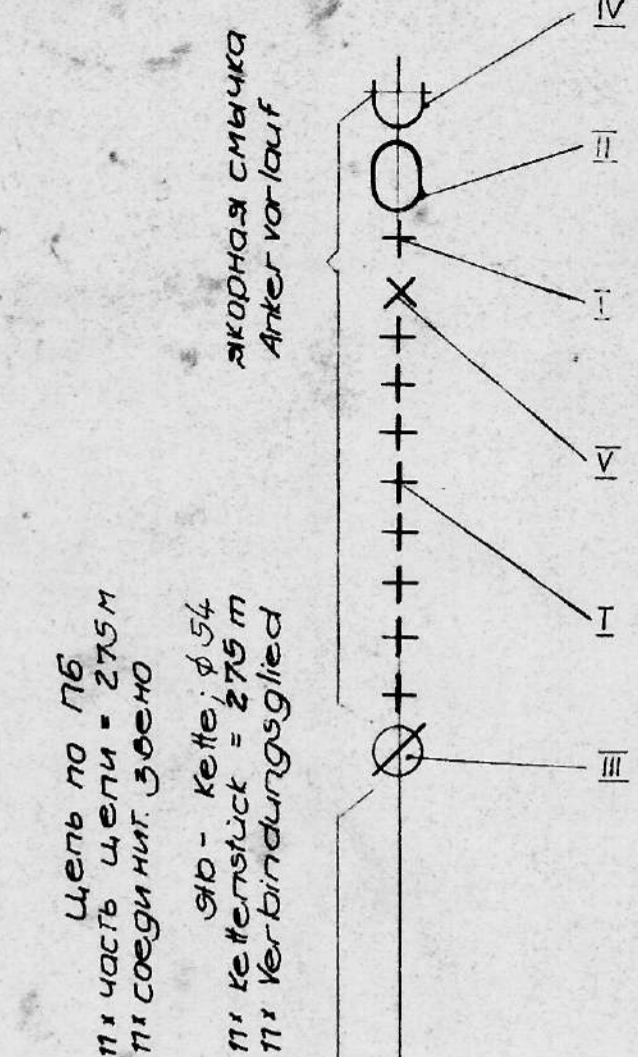
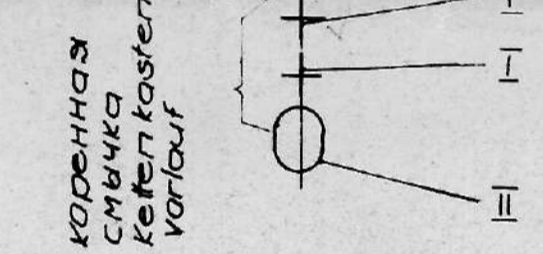


Цель с контрфорсами
якорная
Ankerstegkette
komplett

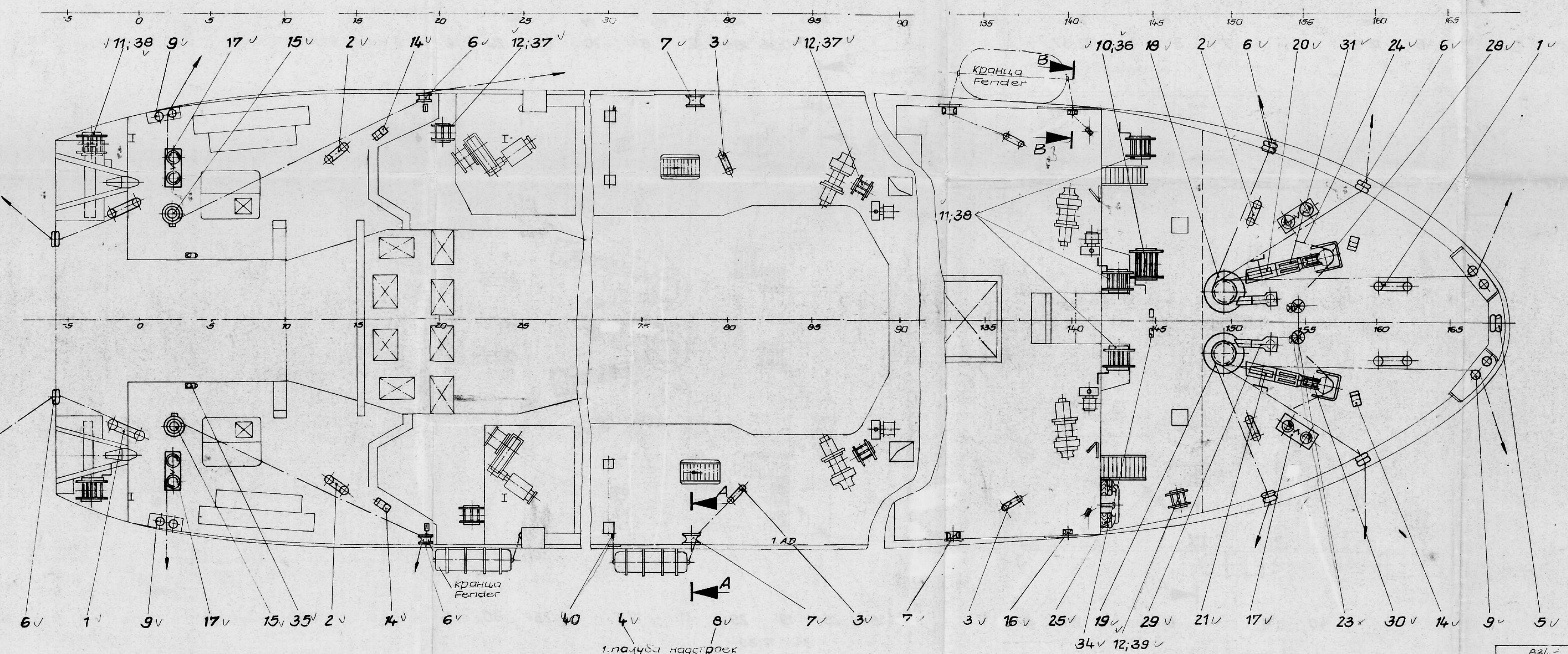


Цель по ПБ
11: часть цепи = 275 м
11: соединит. звено
90 - Келье; Ø 54
11: Келье; Ø 54
11: Verbindungsglied

Цель по ПБ
10: часть цепи = 250 м
10: соединит. звено
90 - Келье; Ø 54
10: Келье; Ø 54
10: Verbindungsglied



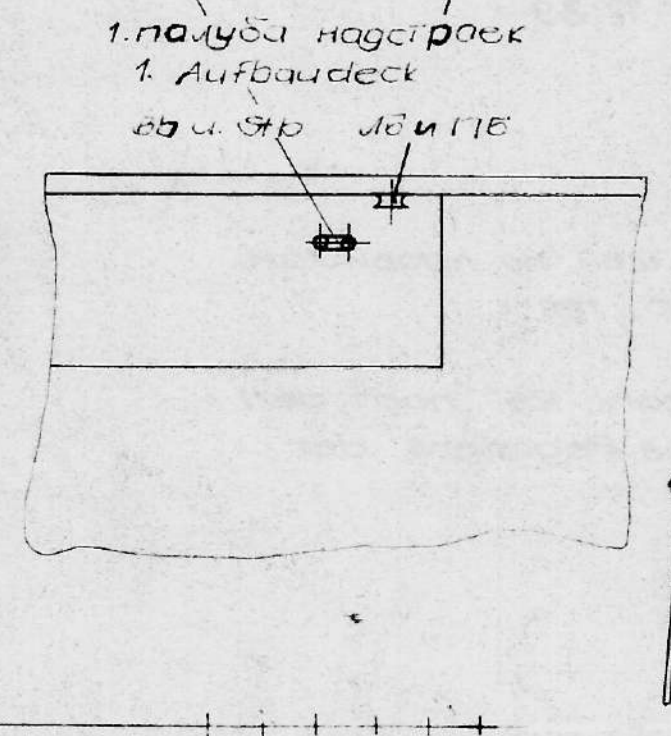
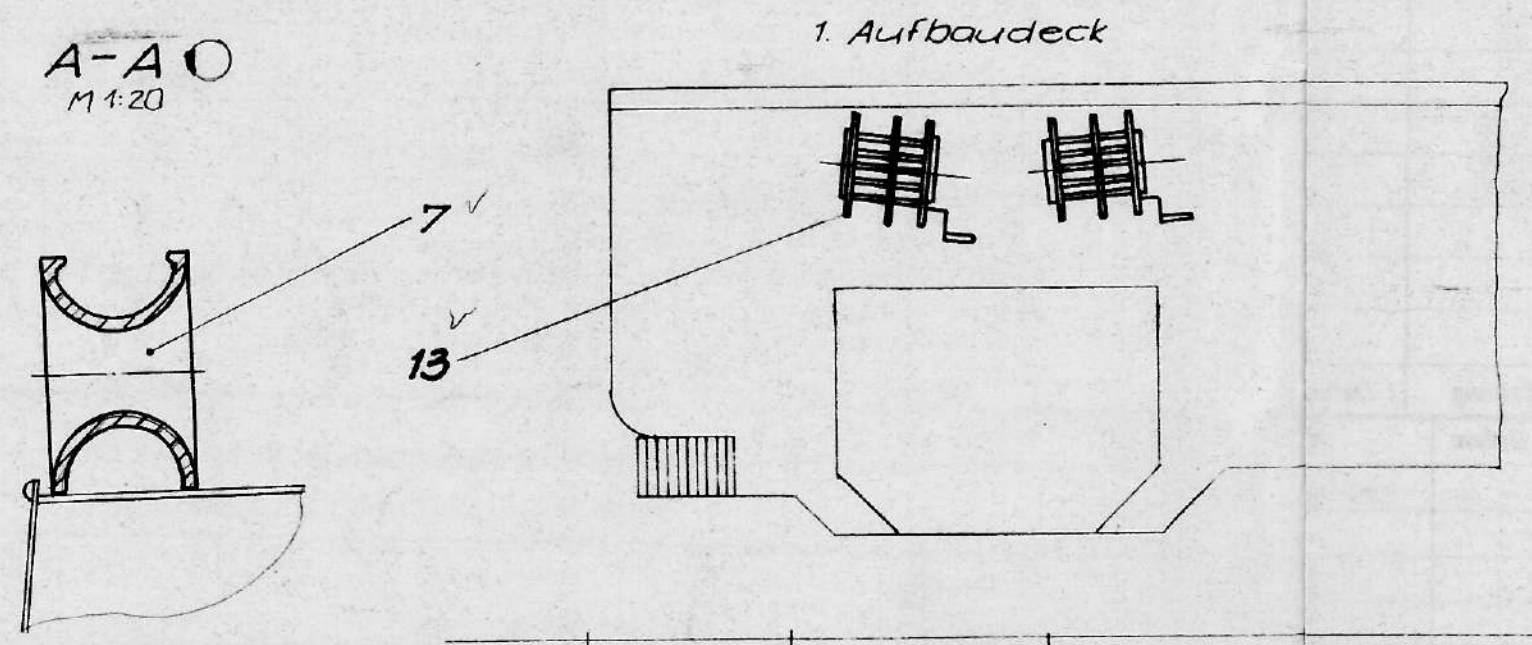
якорная
связка
Kettenkosel
Vorlauf



13

Documentations-Nr.
S 529

- Ⓚ нормальное звено
Normalglied
- Ⓛ конец цепи звено
Endglied
- Ⓜ соединит. звено
Verbindungsglied
- Ⓝ конечная скоба
Endschakel
- Ⓟ вертуль
Wirbel



Характеристика 1260 по правилам
регистра СССР 1985
Аusrüstungsleitzzahl 1260 nach den
Vorschriften des Registers der
UdSSR 1985

834-488 Halbzeug/Werkstoff		zul. Abw. für Maße ohne Toleranzang.	
Benennung Якорное и швартовное оборудование Anker- und Verhaltauusrüstung		Масштаб 1:100	Bl.-Anz. Bl.-Nr. 1 1
AZ Mitteilung Datum Name 1989 Bearb. 24.4. Pashynov Konstr. 24.4. Technol. Stand.		Zeichnungs-Nr. 4/4-88.834-064:22-30 Ers. für Ers. durch	
Volkswerft Sint-H Stralsund		EKA 1	2964

№	Кол-во	Наименование	Размер по черт.	Материал	Примеч.
п/п №	шт.	Bezeichnung	Abmessung Zeich.-Nr.	Werkstoff	Bemerkungen
1	4	Двойной кнехт Doppelpoller	B/F 9-10 TGL 45215	St	
2	4	Двойной кнехт Doppelpoller	B/F 7-14 TGL 45215	St	
3	4	Двойной кнехт Doppelpoller	B/F 7-14 TGL 45215	St	
4	2	Двойной кнехт Doppelpoller	B/F 4-10 TGL 45215	St	
5	1	Клюз Kluse	II-9 TGL 38774	Stahl- guß	
6	8	Клюз Kluse	II-7 TGL 38774	Stahl- guß	
7	4	Клюз Kluse	I-7 TGL 38774	Stahl- guß	
8	2	Клюз Kluse	II-4 TGL 38774	Stahl- guß	
9	8	Роульс киноной планки Klambenrolle	7 TGL 38079	St	
10	1	Вьюшка Trassenwinde	A5 TGL 36298	St	
11	5	Вьюшка Trassenwinde	A4 TGL 36298	St	
12	5	Вьюшка Trassenwinde	A2 TGL 36298	St	
13	2	Кабельная лебедка Kabelwinde	B5x350 TGL 36298	St	
14	4	Квако-галс для швартов- ного троса Slipvorrichtung für Festmachertrasse	CEPM - 2	St	
10 301	Tag	Name	Liste zu		
Бearbeitet	17.1.	Kirwan	Якорное и швартовное устройство		
Geprüft			Anker- und Verholausrüstung		
Gesehen					
Volkswerft GmbH Stralsund		Zeichn.-Nr.		Bl.-Zahl / Bl.-Nr.	
		4/480.034-064:22-30		3 / 1	

№. List.Nr.	Кол-во Stk.	Наименование Bezeichnung	Размер No. черт. Abmessung Zeich.-Nr.	Материал Werkstoff	Примеч. Bemerkungen
29	2	Направляющая цепной трубы Rolle am Kettenfallrohr		St	
30	2	Направляющая цепной трубы Rolle am Klusenrohr		St	
31	2	Цепная дорожка Kettenbahn		St	
32	2	Блок управления Steuereinheit	23 39 3000.2		KGW
33	2	Пневмогидравлическая система Pneuma-hydr Anlage	23.39.4000		KGW
34	2	Командо-контроллер для якорно-швартового штиля Steuerschalter f. AVSD	MSS 96.9309/1-11		KGW
35	2	Командо-контроллер для швартового штиля Steuerschalter f. VSD	ND 7 D8		KGW
36	1	Буферный трос schlepptrasse	M36-180 5/2 TGL 17555	Drahtseil	200 m lg.
37	4	Швартовый трос Verhalttrasse	C26-160 5/2 TGL 9541	Drahtseil	180 m lg.
38	5	Швартовый трос Verhalttrasse	A56-R38 TGL 16-657051/1	Polyprop.	160 m lg.
39	1	Швартовый трос Verhalttrasse	C26-160 5/2 TGL 9541	Drahtseil	180 m lg.
40	8	Приварной рым Anschweißbouge	B10 TGL 23-5325	St	
41	1	Индикаторный прибор для дистанц. управления Anzeigegerät für Fernbedienung			

19971	Tag	Name	Liste zu		
Bearbeitet	17.1	Kusmann	Якорное и швартовное устройство		
Geprüft			Anker- u. Verhalausrüstung		
Gesehen					
Volkswerft GmbH Stralsund			Zeichn.-Nr.	Bl.-Zahl	Bl.-Nr.
			4/400 034-064:22-30	3	3