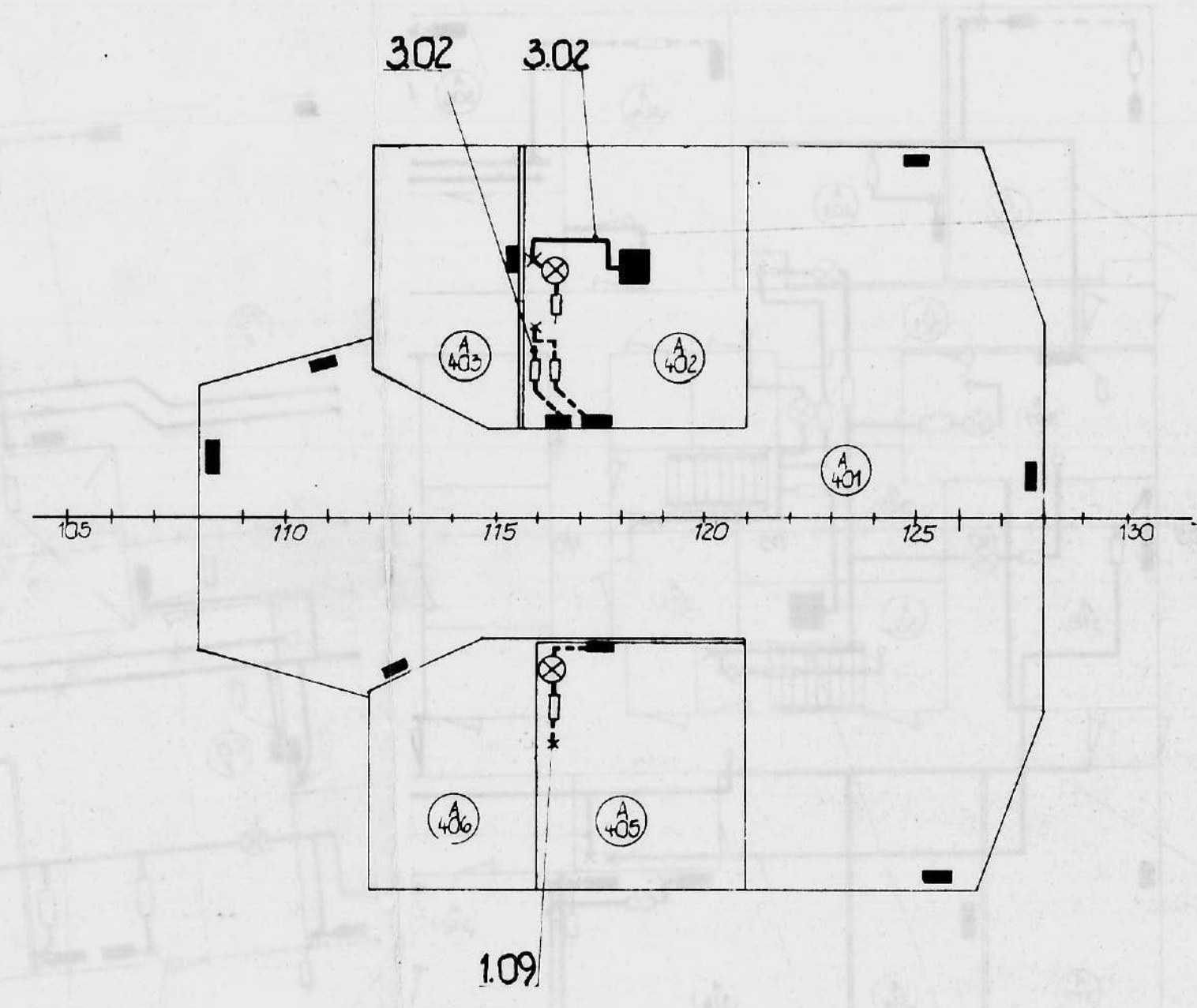
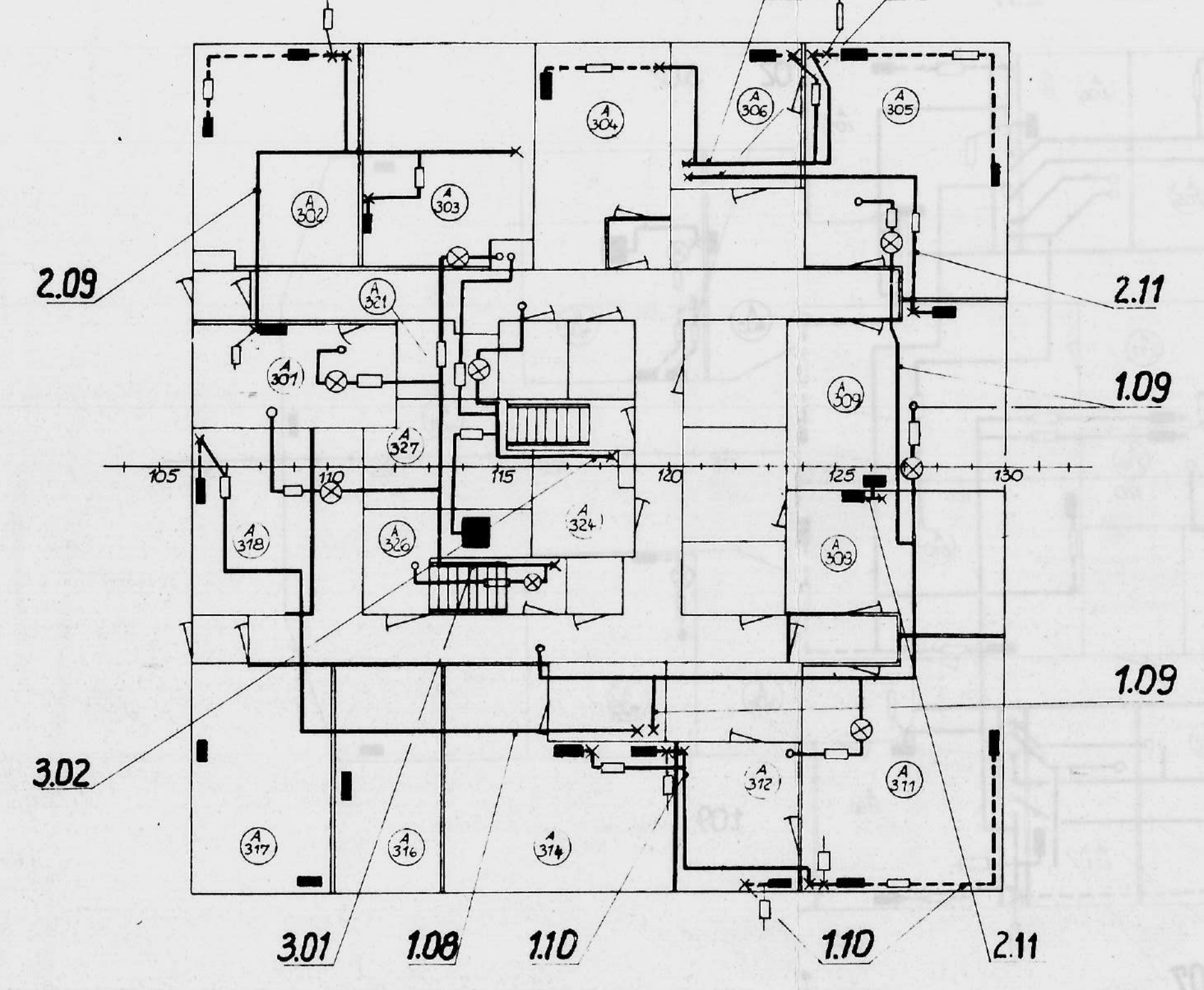


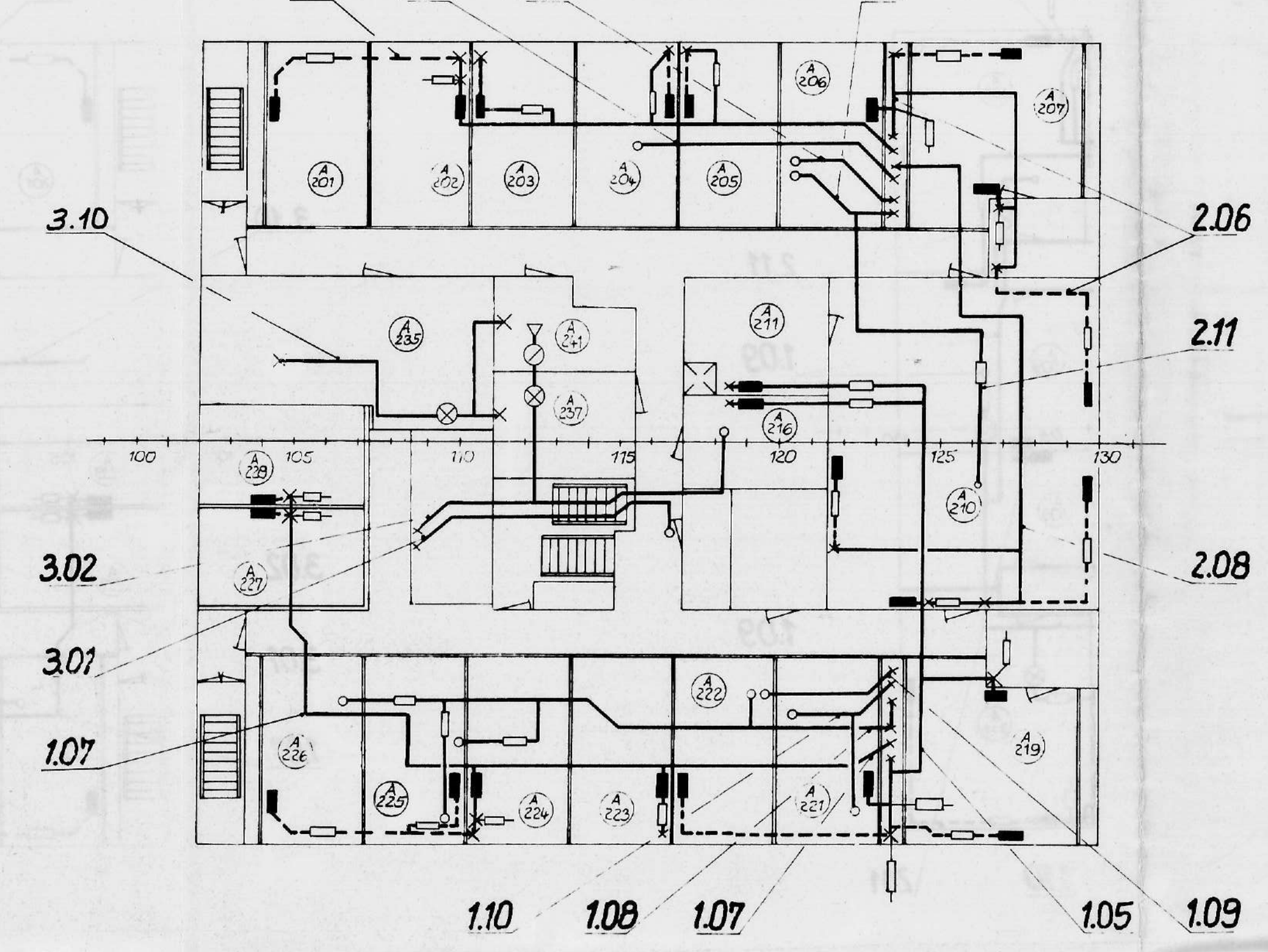
4-ая пал. надстроек
4. Aufbaudeck



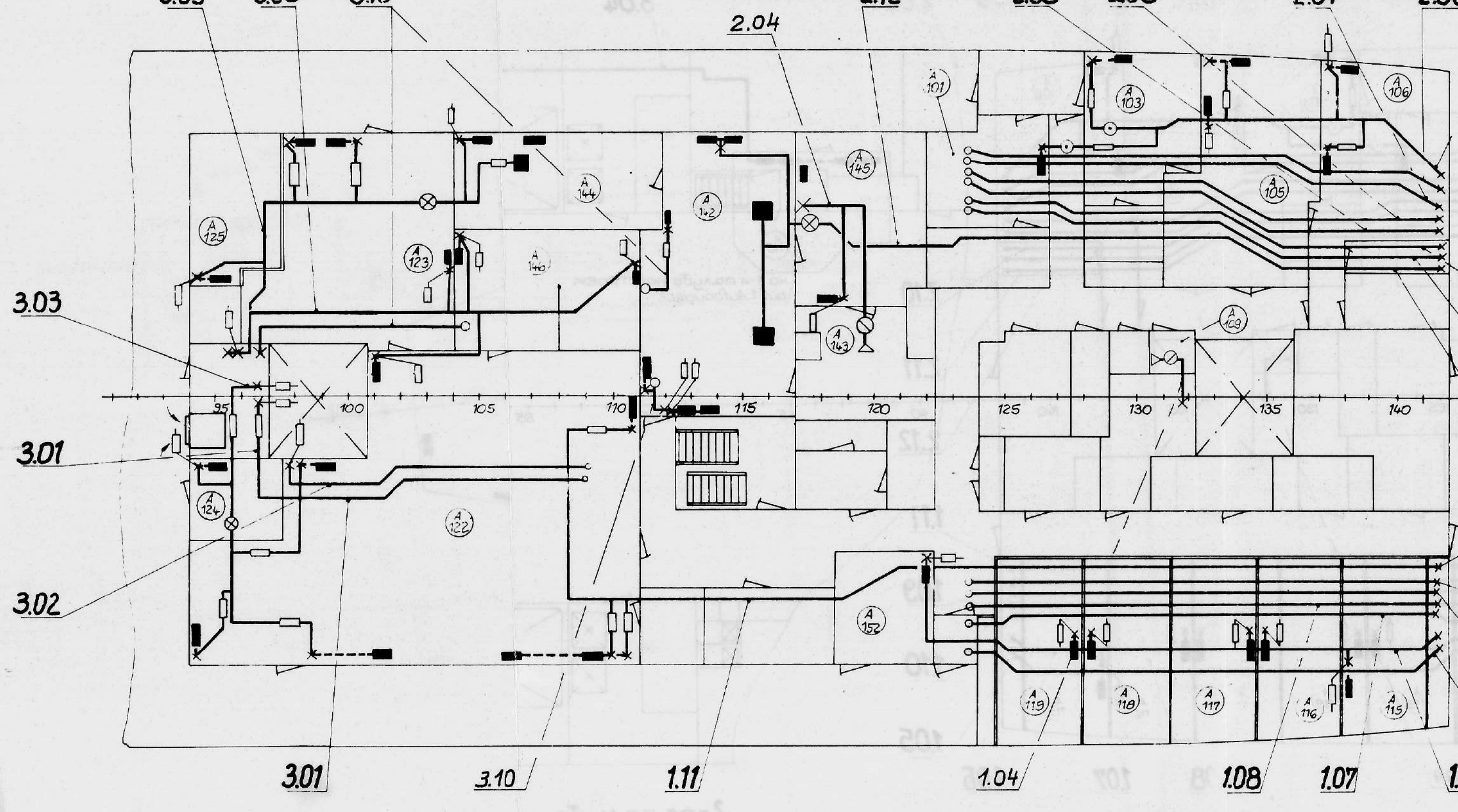
3-ая пал. надстроек
3. Aufbaudeck



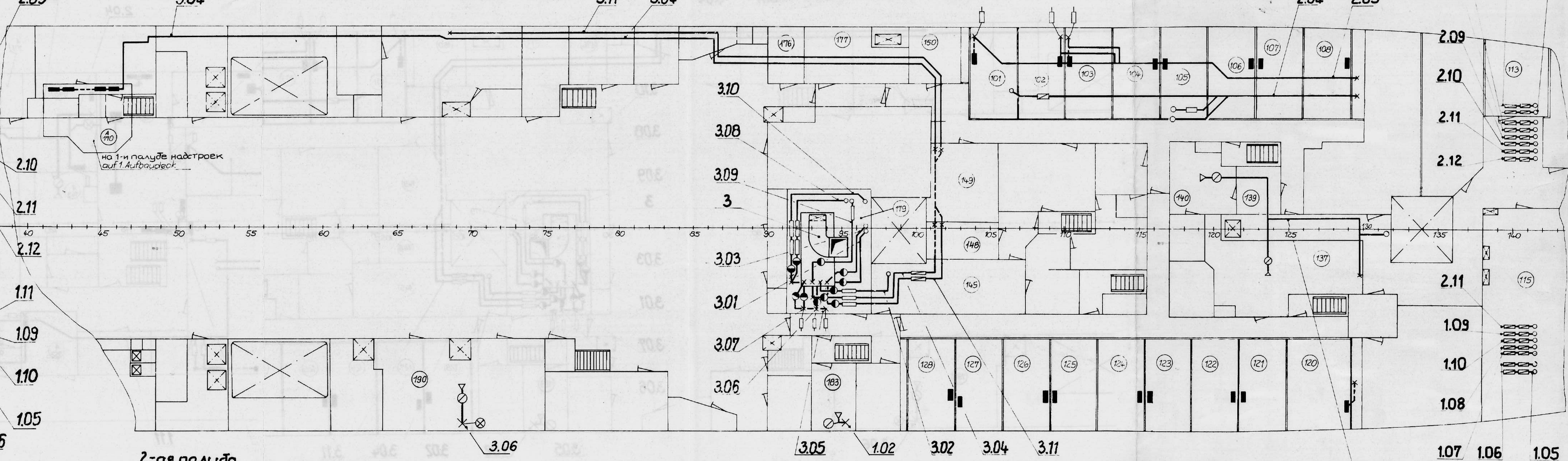
2-ая пал. надстроек
2. Aufbaudeck



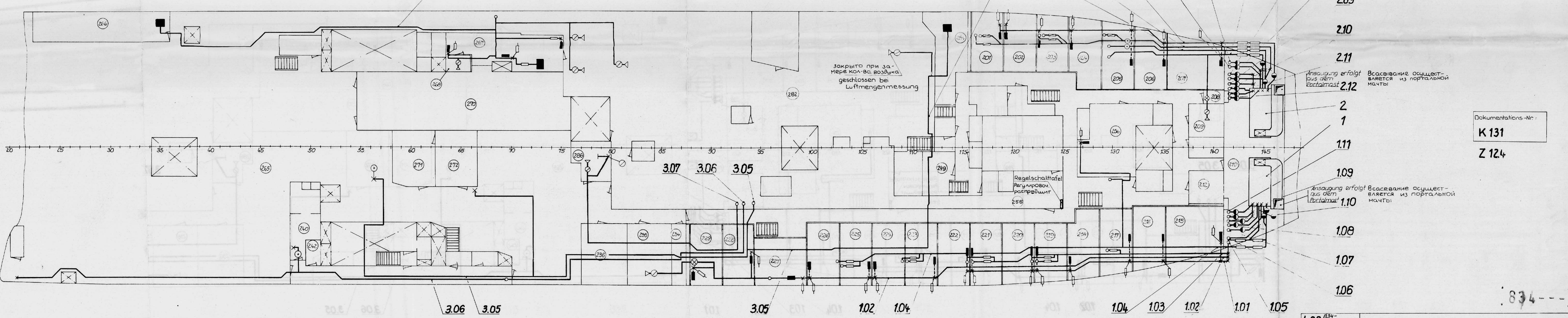
1-ая пал. надстроек
1. Aufbaudeck



1-ая палуба
1. Deck



2-ая палуба
2. Deck



Закрыто при за-
мере кон. воздуха
geschlossen bei
Luftmengenmessung

Regelschalttafel
Regulierung
Luftmengenmessung

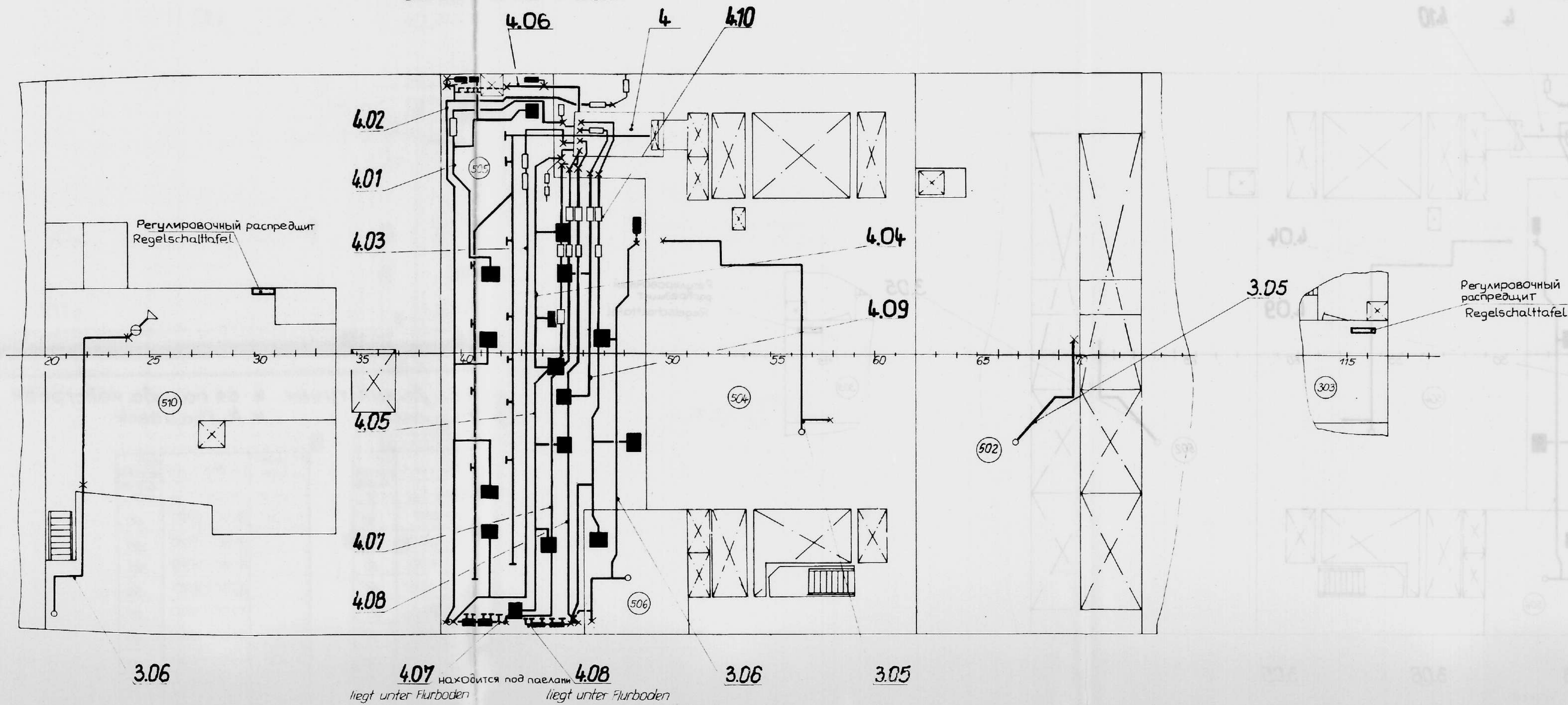
Ansaugung erfolgt
aus dem
Raum 2.12
Всасывание осущест-
вляется из порталной
макеты 2.12

Ansaugung erfolgt
aus dem
Raum 1.10
Всасывание осущест-
вляется из порталной
макеты 1.10

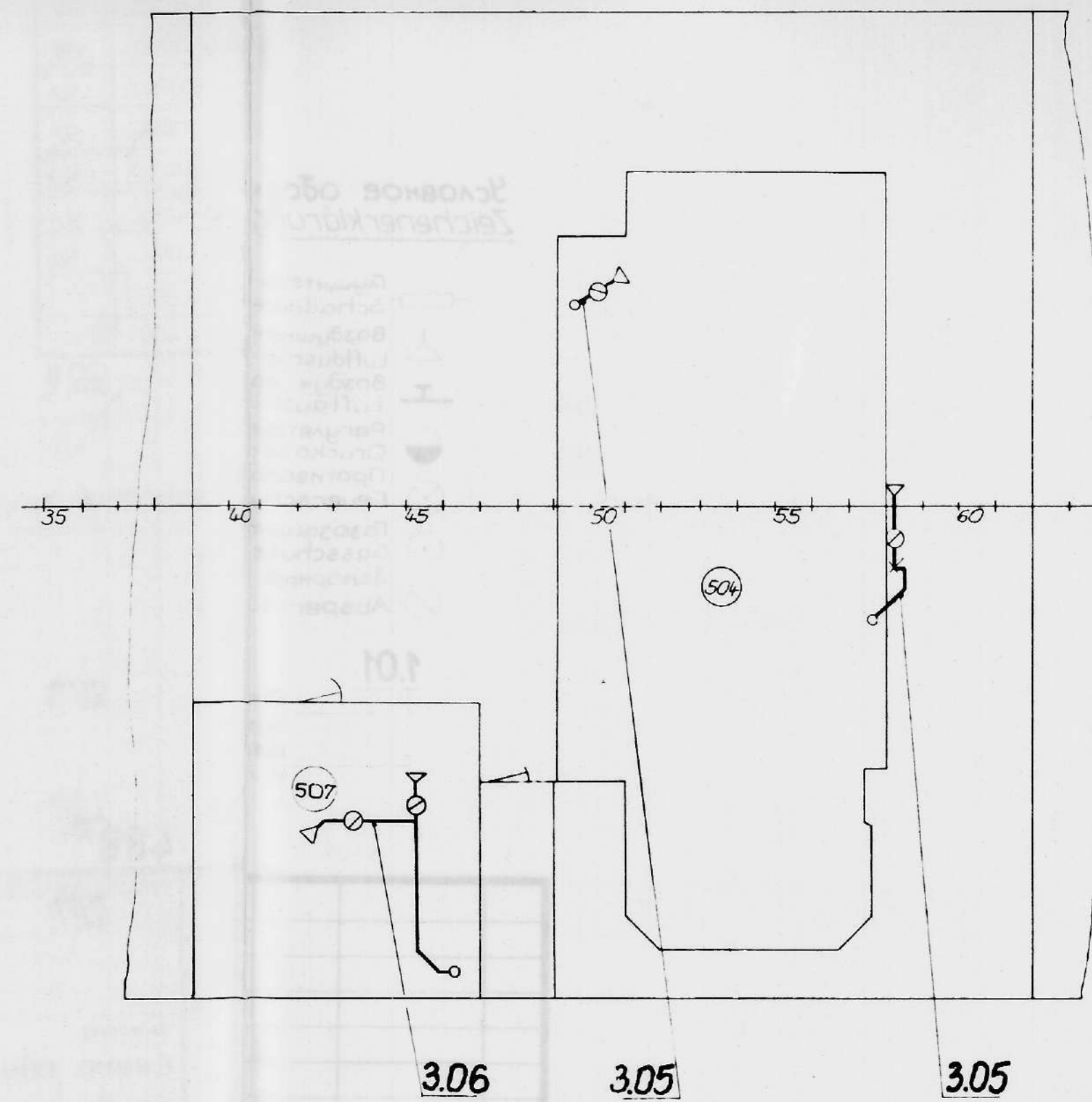
Dokumentations-Nr.
K 131
Z 124

488		Zul. Nr. für Maße nach Zeichnung	
Skala: 1:100		Blatt: 2/7	
Masse:			
Bemerkung:		Vollwert GmbH Stralsund	
4/488.834-081:28-20			
Datum: 21.12.2005		Zeichner: [Signature]	
Gezeichnet: [Signature]		Prüfer: [Signature]	
24.12.2005		Erg. durch: [Signature]	
Erg. durch: [Signature]		Blatt: 2/7	
Erg. durch: [Signature]		Blatt: 2/7	

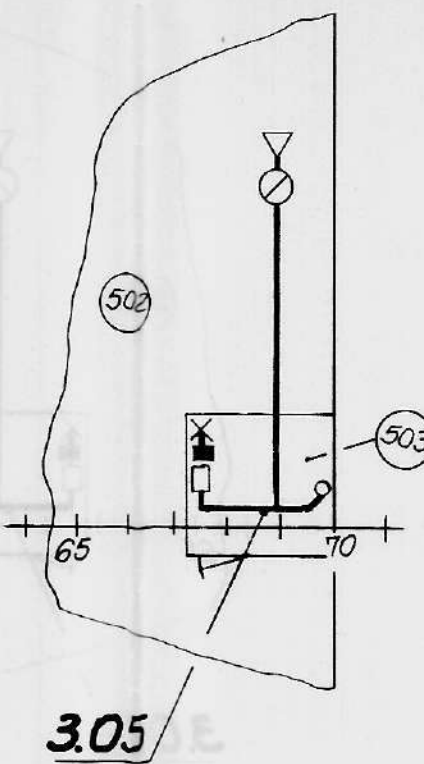
Сечение под 2-я палуба
Schnitt unter 2.Deck



Сечение под твиндеком 6300 над основной
Schnitt unter Zwischendeck 6300 ü. Basis



Сечение под твиндеком 7000 над основной
Schnitt unter Zwischendeck 7000 über Basis



Условное обозначение
Zeichenerklärung:

- Глушитель
Schalldämpfer
- △ Воздушный душ
Luftdusche bzw. Luftaustritt
- ⊥ Воздух на выводе
Luftaustritt
- Регулятор давления
Druckausgleicher
- ⊕ Противопожарная заслонка
Feuerschutzklappe
- ⊙ Газозащитная заслонка
Gasschutzklappe
- ⊙ Запорный клапан
Absperriklappe
- ⊙ 1.01 Обозначение системы
Systembezeichnung
Центр. блок кондиц. воздуха
Klimablock
- Tr-ø проходит вниз
Leitung führt nach unten
- Tr-ø проходит через палубу
Leitung führt durchs Deck
- Настенный кондиционер
Wandinduktionsgerät
- Потолочный кондиционер
Deckeninduktionsgerät
- Tr-ø проходит под палубой
Leitung verläuft unter Deck
- Tr-ø проходит на палубе
Leitung verläuft auf dem Deck
- ⊠ Газонепрон. глушитель
gasdichter Schalldämpfer

Dokumentations-Nr.:
K 131
Z 124

				488 ⁸³⁴⁻		Halbzeug/Werkstoff		zul. Abw. für Maße ohne Toleranzang.	
				Benennung		Maßstab		Bl.-Anz. Bl.-Nr.	
				Схема общего вида уст-ки кондиционирования воздуха		1:100		3/2	
				Übersichtsplan für Klimaanlage		Masse			
				Zeichnungs-Nr.		4/488.834-081:28-20		Volkswart-GmbH Strabund	
				Ers. für		Ers. durch		Abt. EKM 3	
				Stand.		24.12.1989		Teil: 2205	
ÄZ		Mittellung		Datum		Name			
1989		Datum		Name					
Bearb.		21.12.		Becher					
Technol.		24.12.		Kotelnik					

2-ая палуба
2. Deck

№ помещения	трибор типа	дист. держатель
Raum-Nr.	Geräte-Typ	Abstandshalter
201	B 150-800	50
202	B 150-800	50
203	B 150-800	50
204	B 150-800	50
205	B 150-800	50
206	B 150-800	50
207	B 250-1260	50
215	B 250-1260	50
216	B 150-800	50
217	B 150-800	50
218	B 150-800	50
219	B 150-800	50
220	B 150-800	50
221	B 150-800	50
222	B 150-800	50
223	B 150-800	50
224	B 150-800	50
225	B 150-800	50
226	B 150-800	50
227	B 150-800	50
228	B 150-800	50
229	B 250-1260	50
256	B 250-1260	0
266	AE03-250	-
267	AE03-250	-
	B 250-630	0
	B 250-630	0
	B 150-400	0
284	AE03-250	-

Твиндек
Zwischendeck

№ помещения	трибор типа	дист. держатель
Raum-Nr.	Geräte-Typ	Abstandshalter
503	B 150-400	50
505	B 250-630	50
	B 250-630	50
	B 250-630	50
	B 250-630	50
	B 250-630	50
	B 250-630	50
	B 250-630	50
	B 250-630	50
(16x)	AE03-250	-

1. палуба
1. Deck

№ помещения	трибор типа	дист. держатель
Raum-Nr.	Geräte-Typ	Abstandshalter
101	B 250-1260	50
102	B 250-630	50
103	B 250-630	50
104	B 250-630	50
105	B 160-800	50
106	B 150-800	50
107	B 150-400	50
108	B 150-800	50
120	B 150-800	50
121	B 150-800	50
122	B 150-800	50
123	B 150-800	50
124	B 150-800	50
125	B 150-800	50
126	B 150-800	50
127	B 150-800	50
128	B 250-1260	50

1. палуба надстроек
1. Aufbaudeck

№ помещения	трибор типа	дист. держатель
Raum-Nr.	Geräte-Typ	Abstandshalter
A 101	B 150-800	50
A 103	B 160-1200	50
A 105	B 250-1260	50
	B 150-400	50
A 106	B 250-1890	50
	B 150-800	50
A 115	B 250-1260	50
A 116	B 150-800	50
A 117	B 160-800	50
A 118	B 150-800	50
A 119	B 150-800	50
A 122	B 250-630	50
	B 250-630	50
	B 250-630	50
	B 250-630	50
	B 250-630	50
A 123	B 250-630	50
	B 250-630	50
	B 250-630	50
A 125	B 250-1260	50
A 124	B 150-800	50
A 142	A 250	0
	A 250	0
	A 250	0
	A 250	0
	AE03-250	-
	AE03-250	-
A 144	A 250	0
	A 150	0
	AE03-250	-
A 146	A 150	0
	A 150	0
A 152	B 150-800	50
A 170	B 250-630	50
	B 250-630	50
	B 250-630	50
	B 250-1260	50
A 145	A 150	0
	A 150	0

2-ая палуба надстроек
2. Aufbaudeck

№ помещения	трибор типа	дист. держатель
Raum-Nr.	Geräte-Typ	Abstandshalter
A 201	B 250-1260	50
A 202	B 150-800	50
A 203	B 150-800	50
A 204	B 150-800	50
A 205	B 150-800	50
A 206	B 150-800	50
A 207	B 150-800	50
	B 250-1260	50
A 210	B 250-1260	50
	B 250-630	50
	B 250-630	50
A 211	B 150-400	0
A 216	B 150-400	0
A 219	B 150-800	50
	B 250-1260	50
A 221	B 150-800	50
A 222	B 150-800	50
A 223	B 150-800	50
A 224	B 150-800	50
A 225	B 150-800	50
A 226	B 250-1260	50
A 227	B 150-800	50
A 228	B 250-1260	50

3-ая палуба надстроек
3. Aufbaudeck

№ помещения	трибор типа	дист. держатель
Raum-Nr.	Geräte-Typ	Abstandshalter
A 301	B 250-630	50
A 302	B 150-1200	50
	B 150-800	50
A 303	B 250-1260	50
A 304	B 250-1260	50
A 305	B 150-800	50
	B 250-1260	50
A 306	B 250-1260	50
A 308	B 250-1260	50
A 309	B 150-800	50
A 311	B 250-1260	50
	B 250-1260	50
A 312	B 250-630	50
A 314	B 150-800	50
	B 150-800	50
A 316	B 250-1260	50
A 317	B 150-400	50
	B 150-400	50
A 318	B 250-1260	50
A 326	AE03-250	-
A 309	B 150-400	50

4-ая палуба надстроек
4. Aufbaudeck

№ помещения	трибор типа	дист. держатель
Raum-Nr.	Geräte-Typ	Abstandshalter
A 401	B 250-1890	50
	B 250-1890	50
	B 250-1890	50
	B 250-1890	50
A 402	B 250-630	50
	B 250-630	50
A 403	B 250-1260	50
A 405	B 250-1260	50

Dokumentations-Nr.

K 131

Z 124

Пример обозначения:

Bezeichnungsbispiel:

B 150-400-0

B 150-400-50

без дист. держателя
ohne Abstandshalter
с дист. держателем
mit Abstandshalter
Трибор типа
Gerätetyp

488⁸³⁴⁻

Halbzeug/Werkstoff				zul. Abw. für Maße ohne Toleranzang.	
Benennung				Maßstab	
Схема общего вида уст-ки кондиционирования воздуха				ohne	
Übersichtsplan für Klimaanlage				Bl.-Anz. Bl.-Nr.	
Zeichnungs-Nr.				3 3	
4/488.834-081:28-20				Masse	
Volkswerff GmbH Stralsund					
ÄZ	Mitteilung	Datum	Name	Ers. für	Ers. durch
1989					
Bearb.	21.12.		Küh		
Konstr.	21.12.		Becker		
Technol.	21.12.				
Stand.					
				Abt.	Tel.-Nr.
				EKM3	2205

№	Кол-во	Наименование	Размер в метр	Материал	Примеч.
1	3	настенный индукционный прибор В 150-400/220-0 Wandinduktionsgerät В 150-400/220-0 TGL 29044			
2	6	настенный индукционный прибор В 150-400/220-50 Wandinduktionsgerät В 150-400/220-50 TGL 29044			Dokumentations-Nr. K 131
3	56	настенный индукционный прибор В 150-800/220-50 Wandinduktionsgerät В 150-800/220-50 TGL 29044			
4	2	настенный индукционный прибор В 150-1200/220-50 Wandinduktionsgerät В 150-1200/220-50 TGL 29044			
5	2	настенный индукционный прибор В 250-630/220-0 Wandinduktionsgerät В 250-630/220-0 TGL 29044			
6	30	настенный индукционный прибор В 250-630/220-50 Wandinduktionsgerät В 250-630/220-50 TGL 29044			
7	1	настенный индукционный прибор В 250-1260/220-0 Wandinduktionsgerät В 250-1260/220-0 TGL 29044			
8	27	настенный индукционный прибор В 250-1260/220-50 Wandinduktionsgerät В 250-1260/220-50 TGL 29044			
9	7	настенный индукционный прибор В 250-1890/220-50 Wandinduktionsgerät В 250-1890/220-50 TGL 29044			
11	5	настенный индукционный прибор А 150-0 Wandinduktionsgerät А 150-0 TGL 29044			
12	7	настенный индукционный прибор А 250-0 Wandinduktionsgerät А 250-0 TGL 29044			
14	24	встроенный потолочный кондиционер АЕ/03-250 Einbaudeckelinduktionsgerät АЕ/03-250 TGL 29044			

№ 89	Tag	Name	Statt von
Beckmann	21.12.	Becker	
Grosch	21.12.	Stück	
Geschen			
Volkswagen GmbH		Zeichn. Nr.	
Sindling		4/488.834-081:2B-20	

Схема общего вида установки кондиционирования воздуха Übersichtsplan für Klimaanlage		Bl. Blatt	Bl. Nr.
		5	5

№№ Lfd. Nr.	Кол-во Stück	Наименование Bezeichnung	Размер № черт. Abmessung Zeichn.-Nr.	Материал Werkstoff	Примеч. Bemerkungen
201	1	Система для жилых помещений ЛБ System für Wohnräume Bb			
202	1	Система для жилых помещений ЛБ System für Wohnräume Bb			Dokumentations - Nr K 131
203	1	Система для жилых помещений ЛБ System für Wohnräume Bb			
204	1	Система для комбуза System für Kombüse Bb			
205	1	Система для амбулатории по ЛБ System für Ambulanz Bb			
206	1	Система для жилых помещений ЛБ System für Wohnräume Bb			
207	1	Система для жилых помещений ЛБ System für Wohnräume Bb			
208	1	Система для жилых компаний System für Offiziersmesse			
209	1	Система для жилых помещений ЛБ System für Wohnräume Bb			
210	1	Система для жилых помещений ЛБ System für Wohnräume Bb			
211	1	Система для жилых помещений System für Wohnräume			
212	1	Система для комбуза System für Kombüse			

1989	Tag	Name	Liste von Схема общего вида уст-ки кондиционирования воздуха Übersichtsplan für Klimaanlage
Bearbeitet	21.12.	Becher	
Geprüft	21.12.	LD	
Gesehen			
Volkswert GmbH Stralsund			Zeichn. Nr. 4/488.834 - 001.28-20
			Bl.-Zahl 5
			Bl.-Nr. 2

№. / Шт. №.	Кол-во / Stück	Наименование / Bezeichnung	Размер №, черт. / Abmessung Zeich.-Nr.	Материал / Werkstoff	Примеч. / Bemerkungen
301	1	Система для рулевой рубки System für Ruderhaus			
302	1	Система для рулевой рубки System für Ruderhaus			Dokumentations-Nr. K131
303	1	Система для столовой команды System für Mannschaftsmesse			
304	1	Система для пульта управления лебедями System für Windenbedienstand			
305	1	Система для пультов управления МО System für Bedienstände Maschinenraum			
306	1	Система для пульта управления РМУ System für Bedienstand Fischmehl-anlage			
307	1	Система для гирокомпасной System für Kreiselkompassraum			
308	1	Система для комбюза System für Kombüse			
309	1	Система для хлебопекарня System für Bäckerei			
310	1	Система для комбюза System für Kombüse			
311	1	Система для технологической лаборатории System für technologisches Labor			

19 89	Tag	Name	Liste zu Schema общего вида установки кондиционирования воздуха Übersichtsplan für Klimaanlage		
Bearbeitet	21.12.	Becker			
Geprüft	21.12.	<i>[Signature]</i>			
Gesehen					
Volkswert GmbH Stralsund			Zeich.-Nr. 4/400.034-081-28-20	Bl.-Zahl 5	Bl.-Nr. 3

№. Из. №.	Коллич. Stück	Наименование Benennung	Размер Но. черт. Abmessung Zeich.-Nr.	Материал Werkstoff	Примеч. Bemerkungen
401	1) SYSTEMO FÜR ЦПУ System für Leitzentrale			
402	1				
403	1				
404	1				
405	1				
406	1				
407	1				
408	1				
409	1				
410	1)		

Dokumentations - Nr.

K 131

Z 124

1989	Tag	Name	Liste zu Схема общего вида уст-ки кондиционирования воздуха Übersichtsplan für Klimaanlage	Bl.-Zahl	Bl.-Nr.
Bearbeitet	21.12.	Becker		5	4
Geprüft	21.12.	Stj			
Gesehen					
Volkswerk GmbH Stralsund			Zeichn.-Nr. 4/488.834-081-28-20		