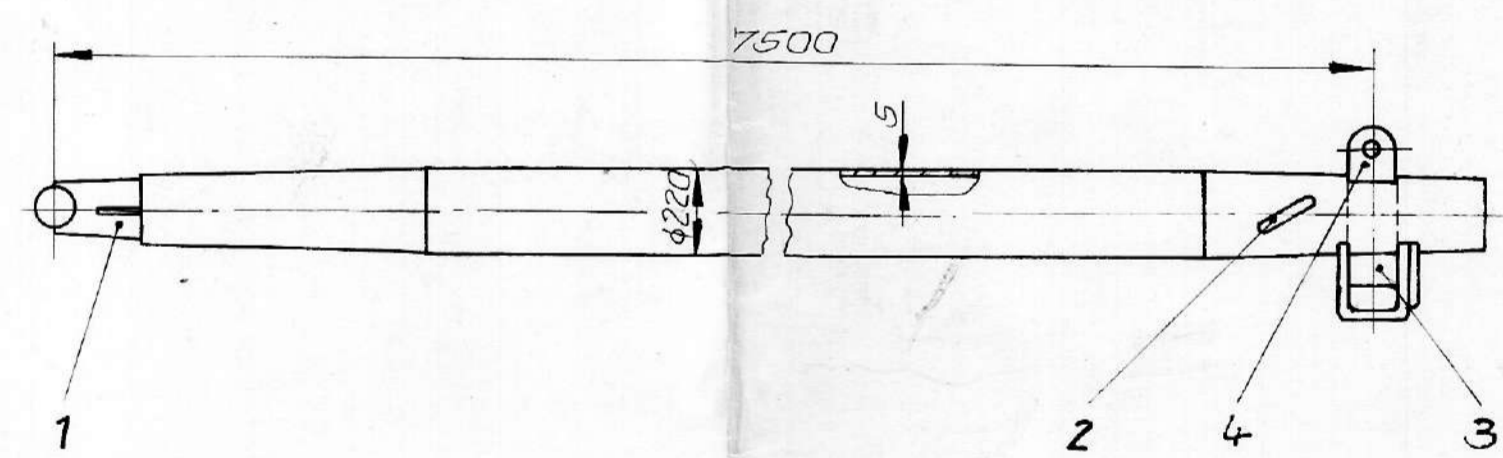


Легкая грузовая стрела  
Leichtgulladebaum Teil 4



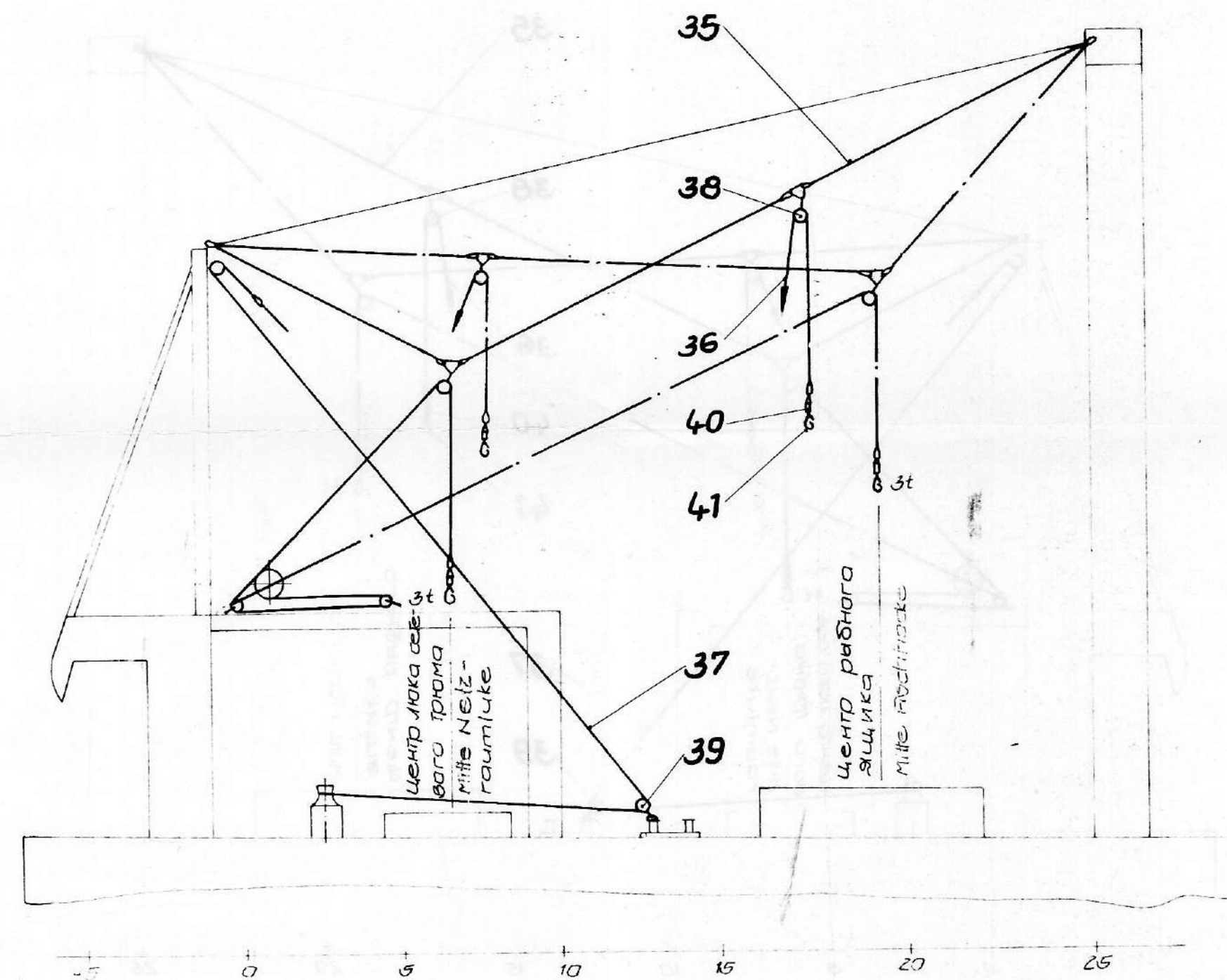
Dokumentations-Nr.  
**5 510**

№	Наименование	Примечание
№№	Befestigung	Bemerkung
1	Дедальная вилка Fußgabel	Давление на груз-стреле 16t Baumdruck 16t
2	Рым контроляжи Preventergauge	Допустимая тяга 8t zulässiger Zug 8t
3	Грузовой рым Lastgauge	Допустимая тяга 9t zulässiger Zug 9t
4	Топчантный рым Hangergauge	Допустимая тяга 12t zulässiger Zug 12t

834--

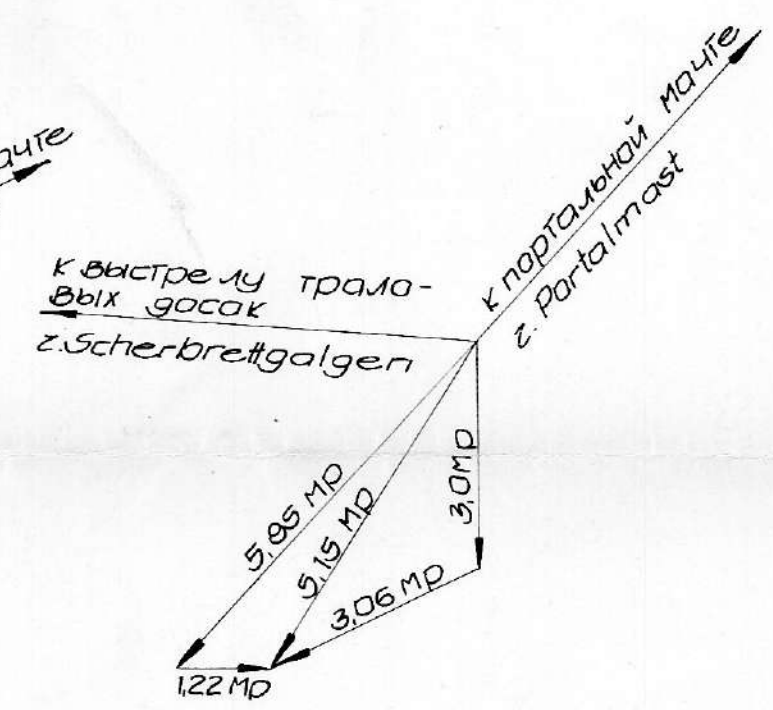
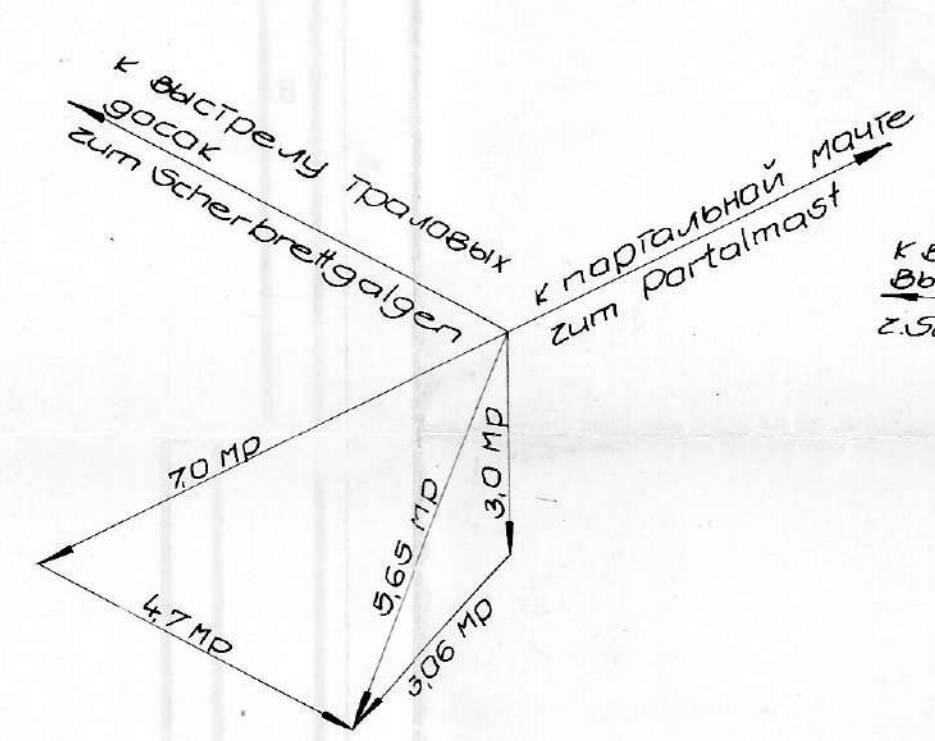
488 802-

Halbzeug/Werkstoff		zul. Abw. für Maße ohne Toleranzang.	
Benennung Грузовое уст-во (кормового)		Mäßstab 1:50	Bl. Anz. Bl. Nr. 2 1
AZ Mitteilung Datum Name		Masse	
1987 Datum Name Bearb. 11.11. A. D. D. S. Konstr. 11.11. D. S. S. S. Technol. 11.11. S. S. S. S. Stand.		Zeichnungs-Nr. 4/488 802-065-21-14	
Ers. für		Ers. durch	Volkswerft GmbH Stralsund
LTKS3		3716	



Люка сетового троса  
Netzraumluke

рабного ящика  
Fischhocke

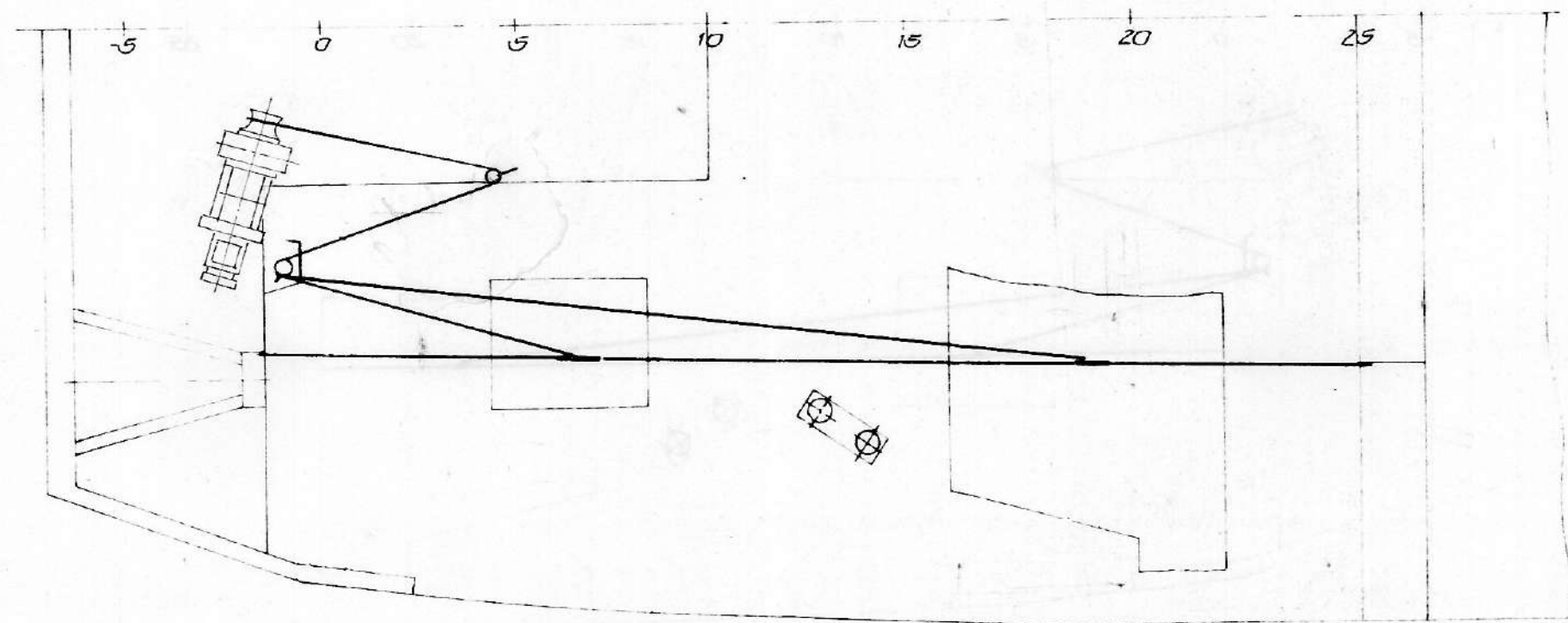


масштаб усилий:  
Kräftemaßstab: 1cm = 1MP

Dokumentations-Nr.  
**5 510**

Рисован ПБ  
ЛБ симметрично  
Sib gezeichnet  
Bb spiegelbildlich

10

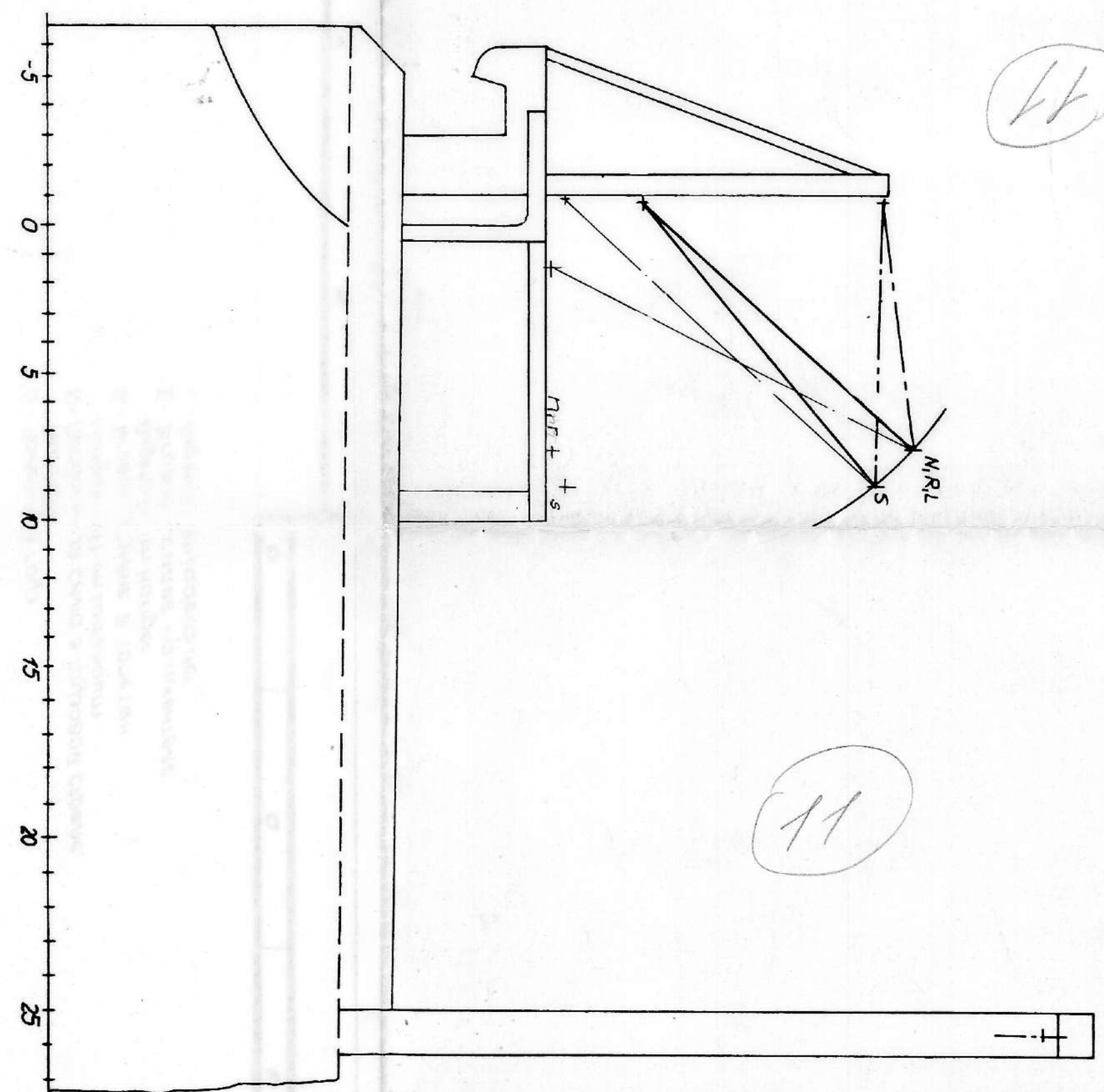
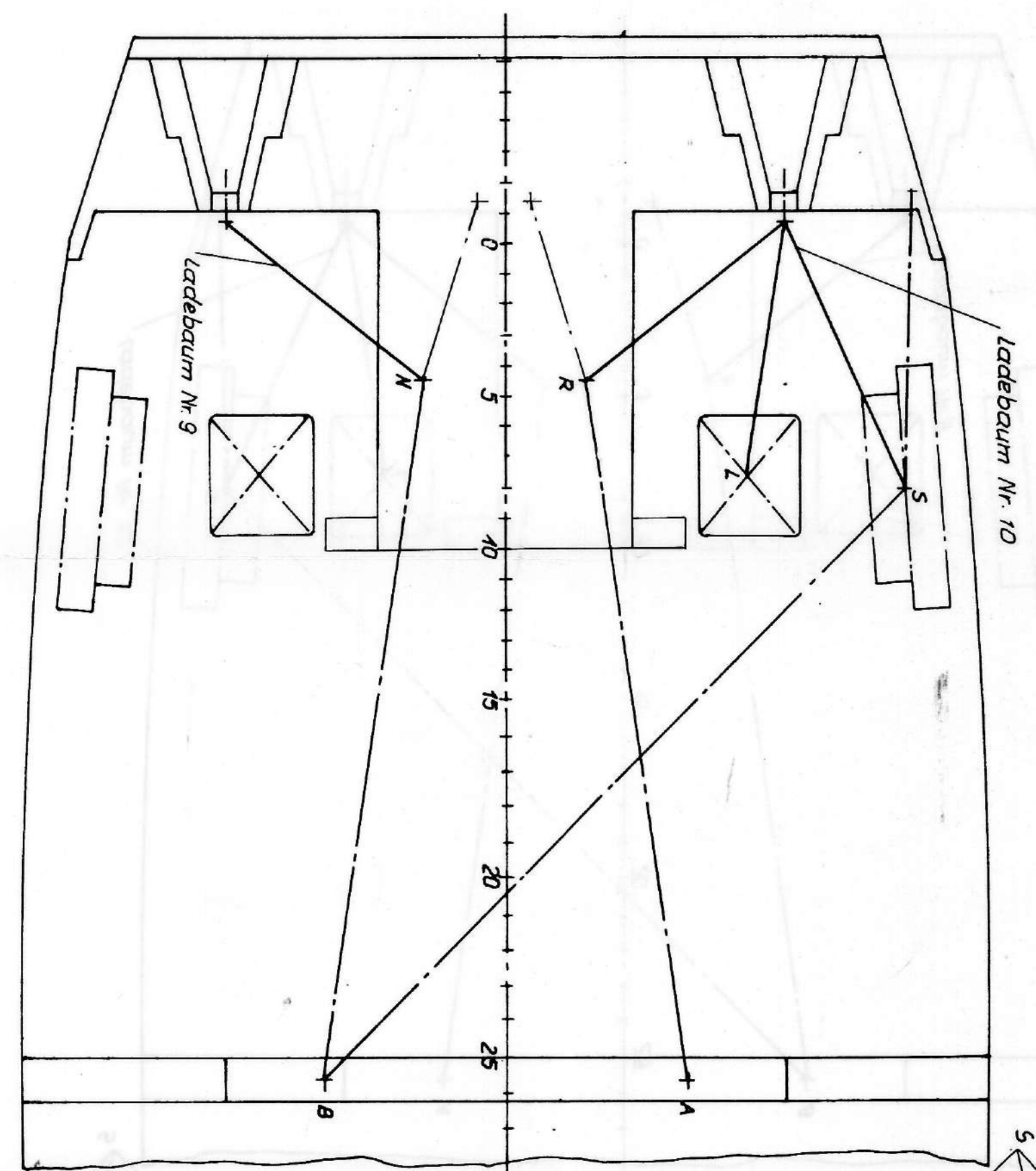


802-  
488

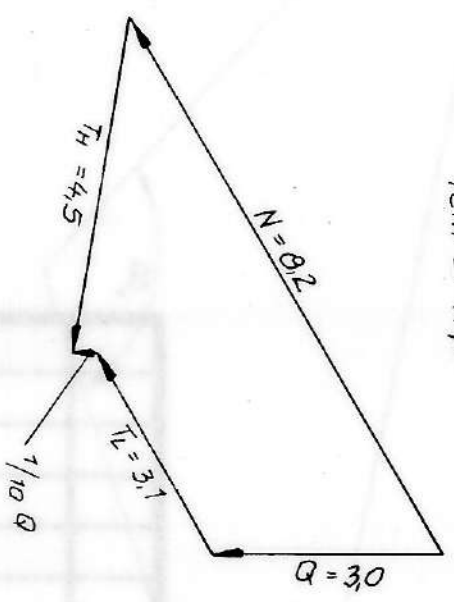
				Halbzeug/Werkstoff		zul. Abw. für Maße ohne Toleranzang.	
				Benennung		Maßstab	
				Грузовое уст-во (кормового)		1:100	
				Ladegeschrir 5 (Heckladegeschrir)		Bl. Anz. Bl. Nr.	
						2   2	
				Zeichnungs-Nr.		Masse	
				4/488.802-065:21-14		Volkswerft GmbH Stralsund	
ÄZ	Mitteilung	Datum	Name	Ers. für	Ers. durch	Abt.	Teil.
1987						LTKS 3	3716
Bearb.							
Konstr.	12.10.	Ploch					
Technol.							
Kontrolle:	11.11.	Düschel					
Stand.							

Veränderungen, Weitergabe an Dritte, Bekannmachung oder andere Nutzung dieser Konstruktionsunterlagen sind ohne Genehmigung nicht gestattet. Zuwiderhandlung zieht rechtliche Folgen nach sich.

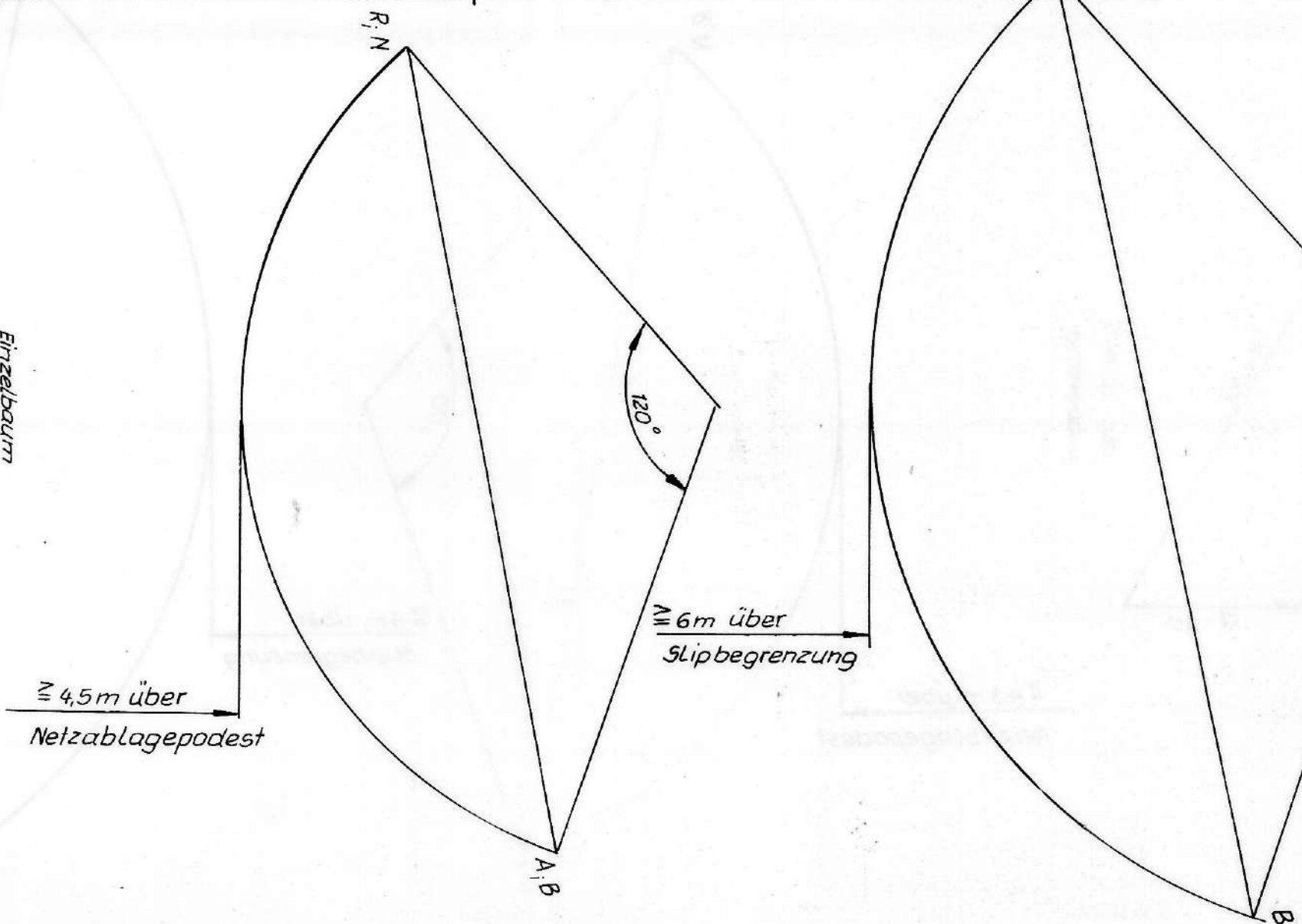
q - Полезный груз  
 Nutzlast  
 N - Пробивная сила в грузовой стране  
 Ladegeschirrt im Ladebaum  
 T<sub>H</sub> - Явное усилие в талеге  
 T<sub>1</sub> - Явное усилие в талеге  
 L - Явное усилие на шкентеле  
 Zugkraft im Ladegleiter



Dokumentations-Nr.  
**5511**



Einzelbaum  
 1cm ≥ 1MP



834-

802-408

				Herstellung/Werkstoff		zul. Abw. für Maße ohne Toleranzang.	
				Bezeichnung		Maßstab	
				схема усилий грузового устройства		1:100	
				Kräfteplan Ladegeschirr 5		Bl. Anz. Bl.-Nr.	
				Zeichnungs-Nr.		Platte	
				4/488.802-065:21-74:07		Volkswerft GmbH Stralsund	
				Ers. für		Ers. durch	
				LTKS 3		3716	
ÄZ	Mitteilung	Datum	Name				
1987	Datum		Name				
Bearb.	14.10.		Бросис, С.З.				
Кавчр.	10.10.		Рюч				
Технол.							
Станд.	12.10.		С.З.				

№ пп.	шт.	Наименование	Примечание
I	2	Выстрел для траловых досок	
2	2	Подставка для грузовой стрелы	
3			
4	2	Легкая грузовая стрела	См. чертеж
5	2	Грузовой блок	Для троса - $\varnothing$ 20 мм Тяга троса: 3 тс Подвеска: продольный рым Груз на подвеске: 6,3 тс
6	2	Грузовой шкентель	Трос - $\varnothing$ 20 мм Длина: 37 м Тяга троса: 3 тс Минимальное усилие излома: 18,2 тс
7	2	Вертлюг	Грузоподъемность: 3 тс
8	2	Грузовой гак	Грузоподъемность: 3 тс
9	2	Поворотный ролик с по 2 шкивами троса и 1 штырем вилки шпора	Штырь вилки шпора: 16 тс Шкивы троса - $\varnothing$ 280 мм для троса - $\varnothing$ 20 мм Тяга троса: 3 тс
10			
11			
12	2	Топенант	Трос - $\varnothing$ 24 мм Длина: 13 м Тяга троса: 5 тс Минимальное усилие излома: 25,4 тс
13	2	Топенантный блок одношкивный без проушины для троса	Для троса - $\varnothing$ 24 мм Тяга троса: 5 тс Подвеска: вилообразный рым Груз на подвеске: 10 тс
14			
15	2	Башмак топенанта	Тяга на обухе топенанта: 10 тс
16	2	Треугольная пластинка	Допустимая нагрузка: 5 тс
17	2	Топенантная цепь	Кол-во звенов цепи: 13 Звено цепи - $\varnothing$ : 28 мм Длина звена цепи: 168 мм Минимальное усилие излома: 30 тс
18	2	Скоба	Допустимая нагрузка: 5 тс
19			

entw.	gepr.	ges.	Грузовое уст-во 5	VW GmbH
Pa.	<i>Handwritten Signature</i>	4/488.802-065:21-14	Bl.-Z.: 3	Bl.-Nr.: 1

№№ пп.	шт.	Наименование	Примечание
20			
21	2	Топенант стрелы	Трос - Ø 12 мм Минимальное усилие излома: 6,78 тс
22	2	Блок	для троса - 12 мм Ø Тяга троса: 1 тс Подвеска: продольный рым Груз на подвеске: 2 тс
23			
24	2	Контроттяжка без проушины для троса	Допустимая нагрузка: 6 тс Длина: 10 м
25	2	Контроттяжка без проушины для троса	Допустимая нагрузка: 8 тс Длина: 11 м
26	2	Скоба	Допустимая нагрузка: 6 тс
27	4	Скоба	Допустимая нагрузка: 8 тс
28			
29			
30	4	Оттяжка 4 шкентеля оттяжки  4 шкентеля оттяжки  8 блоков оттяжки двухкивные 4 шт. с прушиной 4 шт. без прушины	Трос - Ø 12 мм Минимальное усилие излома: 6,7 тс Тяга троса: 0,75 тс Длина: 6 м Трос из волокна - Ø 20 мм Минимальное усилие излома: 5,1 тс Тяга троса: 0,2 тс Длина: 2 шт. 48 м 2 шт. 30 м. Для троса из волокна - Ø 22 мм Тяга троса: 0,4 тс Подвеска: скоба Груз на подвеске: 2 тс
31			
32	I	Флаглинь	Трос из волокна - Ø 8 мм
33			
34			
35	2	Шкентель	Трос - Ø 26 мм, длина 28 м Минимальное усилие излома: 34,5 тс
36	4	Подъемный штаг	Трос - Ø 20 мм, длина 40 м, Минимальное усилие излома: 18,2 тс

entw.	gepr.	ges.	Грузовое уст-во 5	VW GmbH
Pa.	<i>Wahl</i>	<i>Wahl</i>	4/488 802-065:21-14	Bl.-Z.: 3 Bl.-Nr.: 2

