

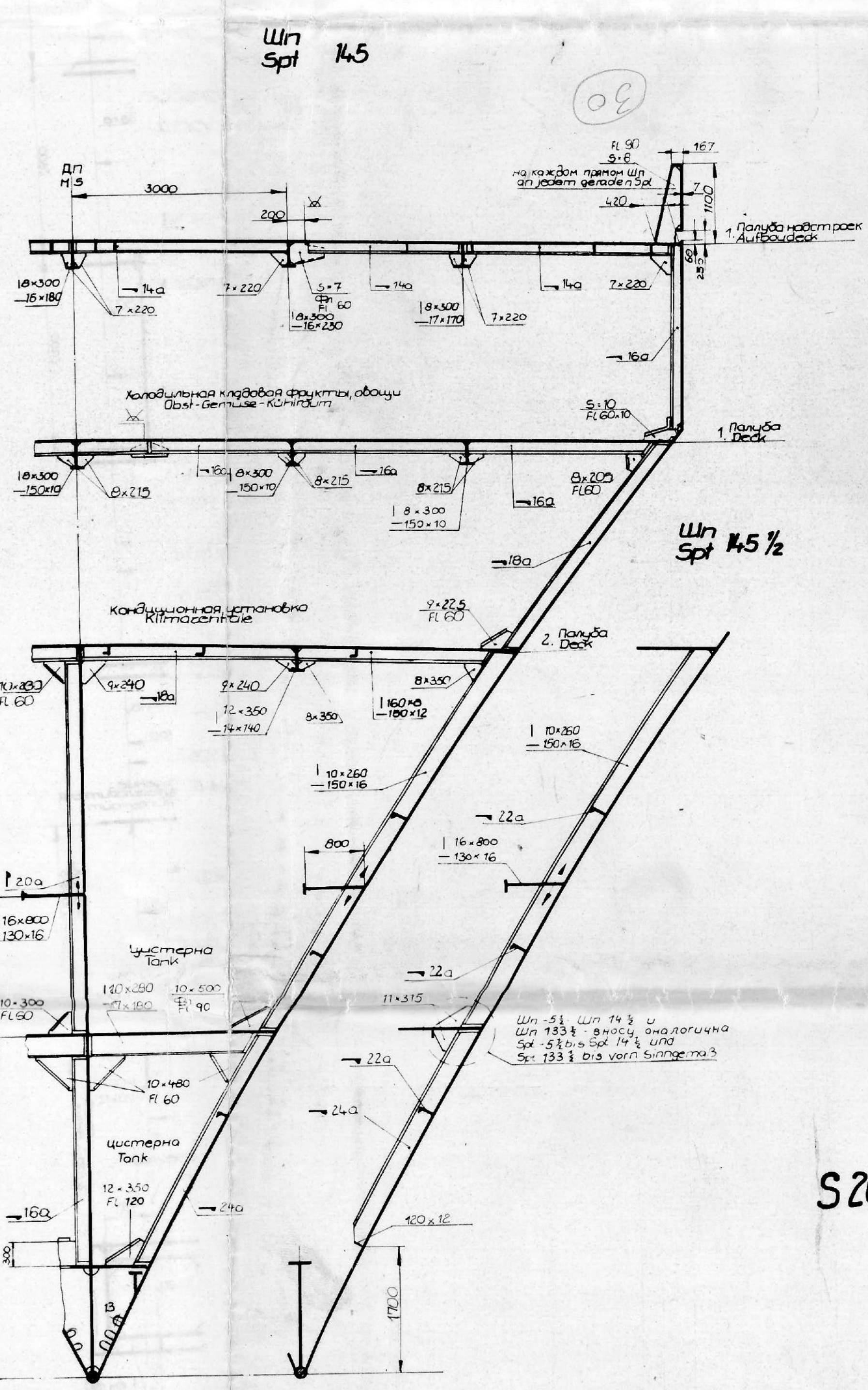
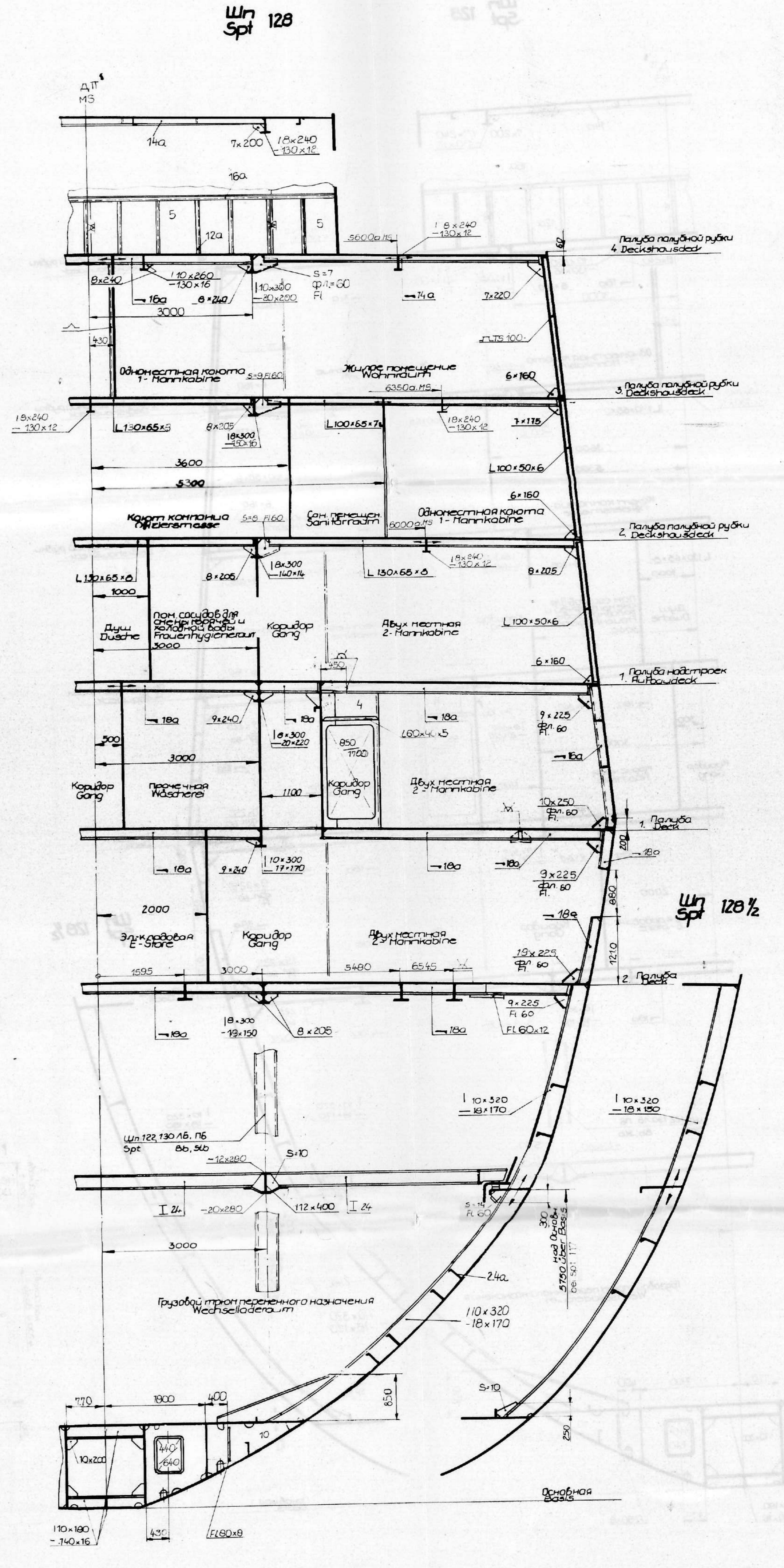
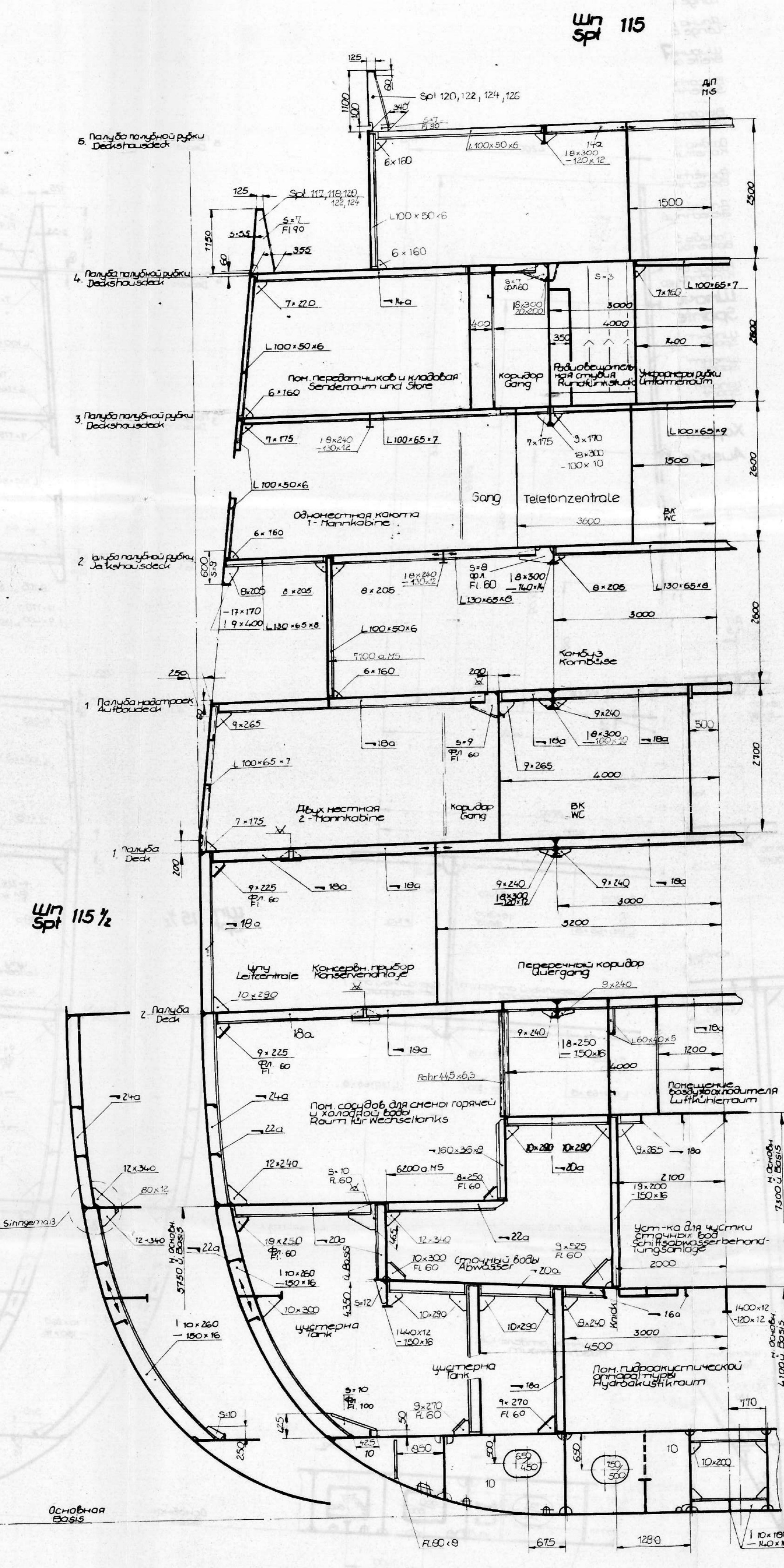
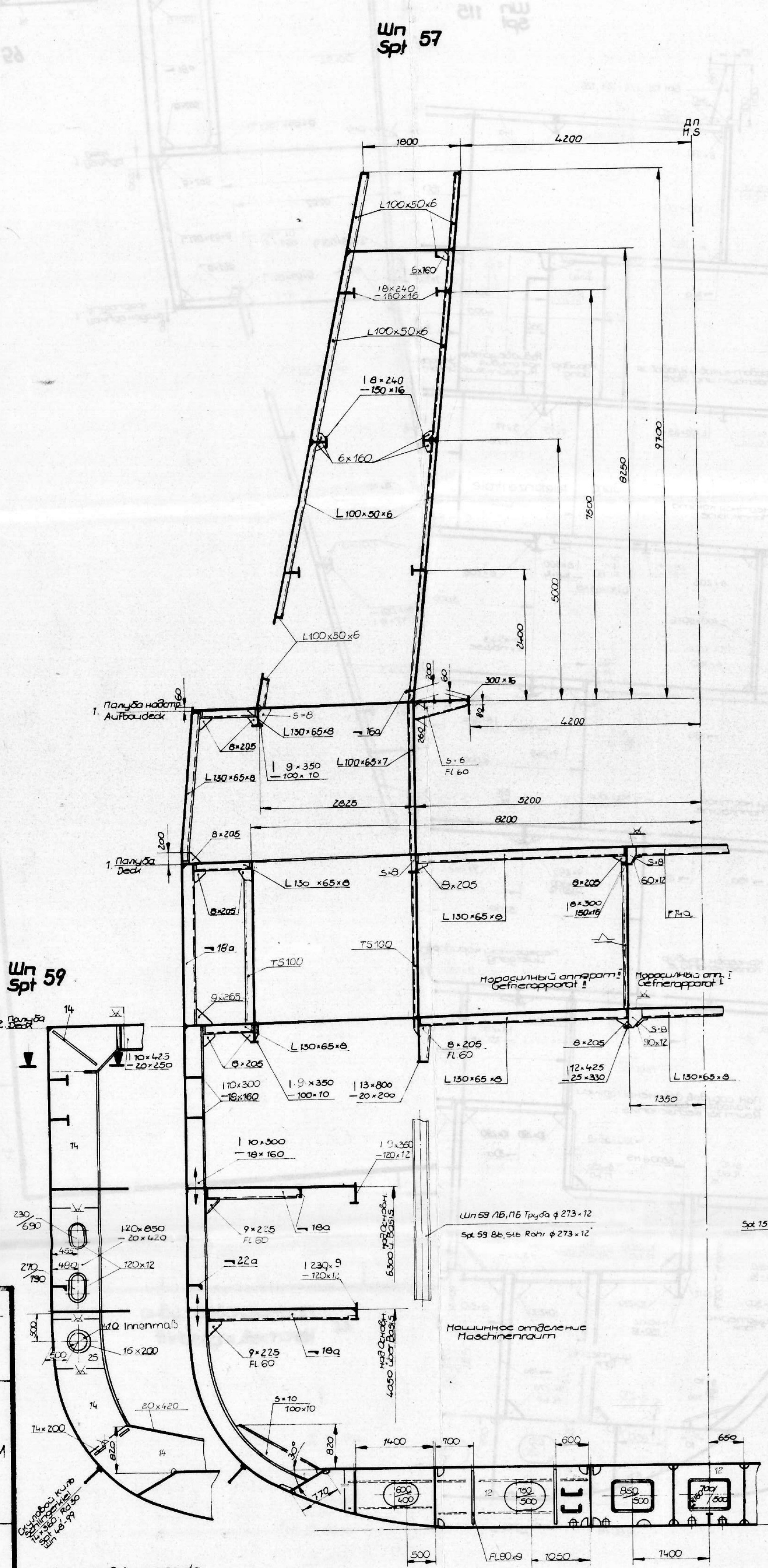


Класс судна: КМ  М 1 AZ
 Класс:  М 1 AZ
 Проектное судно
 Verarbeitungsschiff

Основные размеры
 Hauptabmessungen

Длина наибольшая Länge über Alles	120,00 м
Длина между переборками Länge zwischen den Längs- Wänden	107,00 м
Ширина по обшивке Breite auf Sparren	19,00 м
Высота борта до 1 палубы Seitenhöhe bis 1. Deck	12,22 м
Высота борта до 2 палубы Seitenhöhe bis 2. Deck	9,27 м
Длина по РВЛ Konstruktionslänge	6,40 м
Расчетная ширина Berechnungsbreite	7,00 м
Длина расчетного переборочного Berechnungslänge	107,80 м
Полная ширина Breite	0,21 м
Радиус шпигеля Kittmischmaß	2,00 м
Шаг шпигеля Spantentfernung	
Шаг шпигеля 15	0,60 м
Шаг шпигеля 14,7	0,70 м
Шаг шпигеля 14,7	0,60 м
Характеристика Nc 1265 Ausüstungszahl	



Бemerkung:

Über die ganze Schiffslänge
 Länge der Anlageverstärkung Spt 15 Bereich E1 E2, Stegang 5
 Bleche aus D 32 x 2mm, Verwendung entsprechend Baue-
 schreibung
 AL für Kontrolle

Schweißung:

Alle Verbände sind elektrisch geschweißt, gemäß den
 Vorschriften des Registers der UdSSR

Примечание:

Примечательные шпангоуты леда бота покривление по всей длине одна
 длина покривления 12м шпангоуты Ш-15-133 участок E1 E2, волнение 5
 Листы на А 32 x 2mm, применение соответственно спецификации
 АЛ для контроля

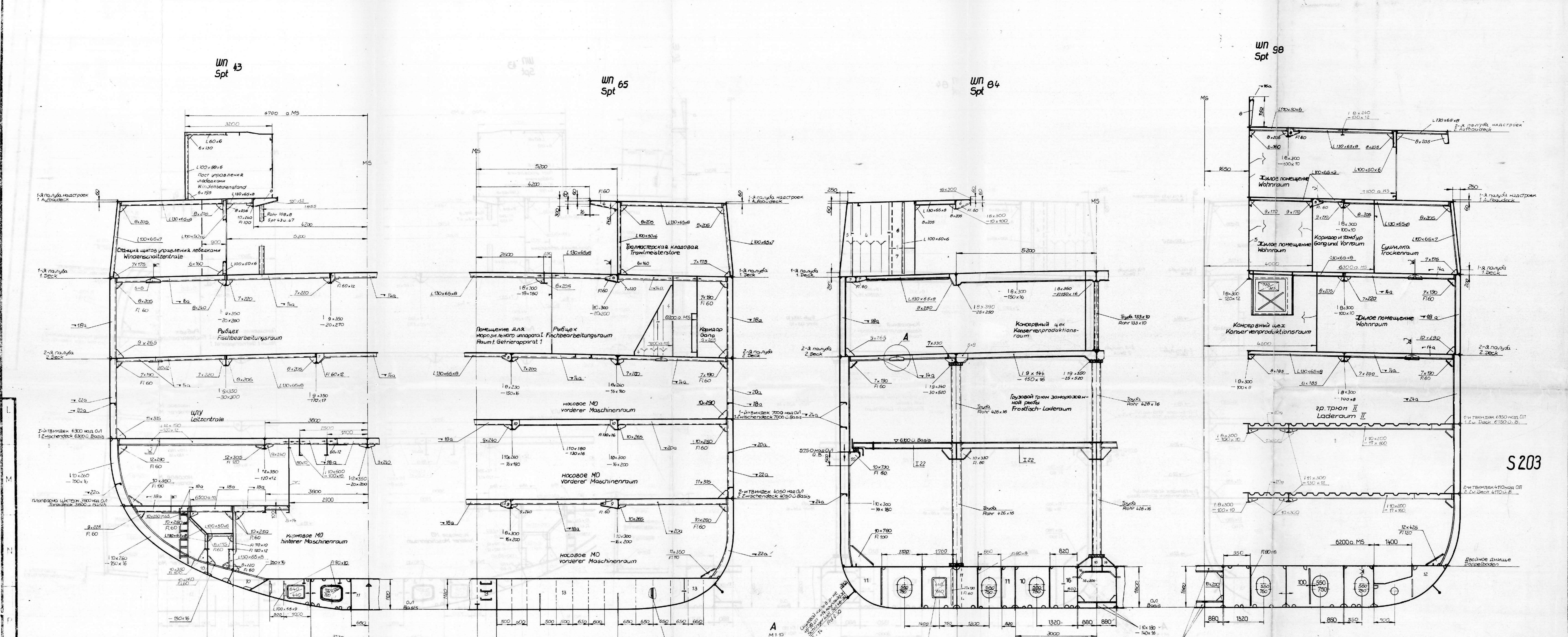
Сварка:

Все соединения выполнены эл сваркой согласно требованиям
 Регистра СССР

S 203

834

488		30		Мидель шпангоут Hauptspant		1:50		3 1	
1980		5.10.		Mundt		41489.834-10.06		Volkswerft GmbH Stralsund	
1980		5.10.		Mundt		41489.834-10.06		Volkswerft GmbH Stralsund	



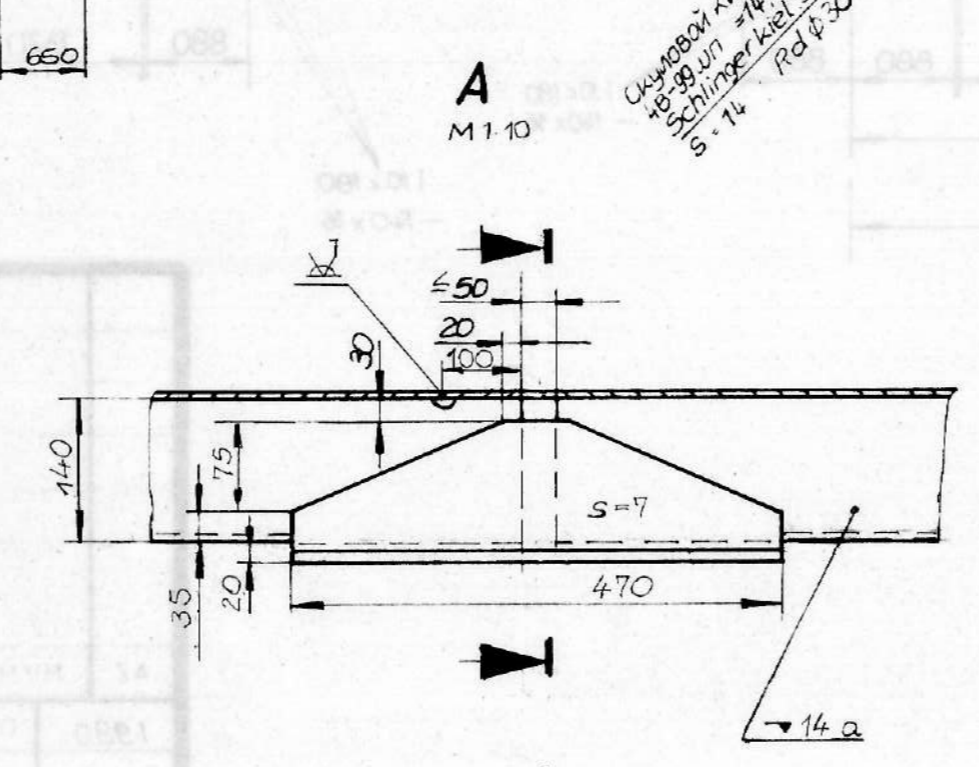
WN 43
Spt

WN 65
Spt

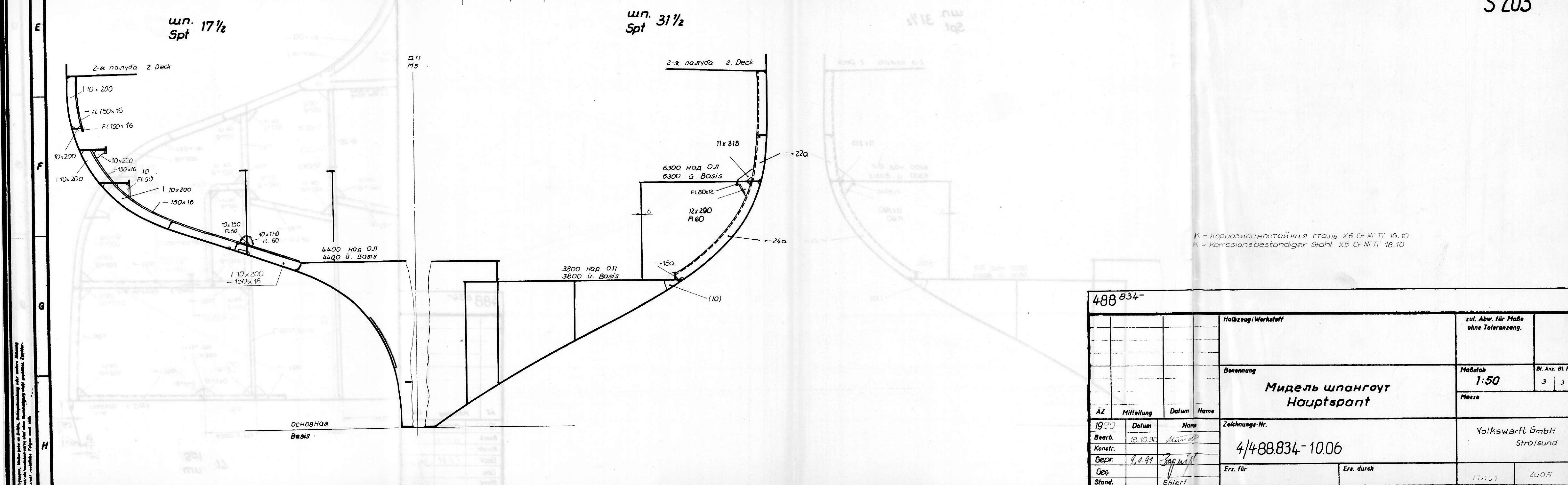
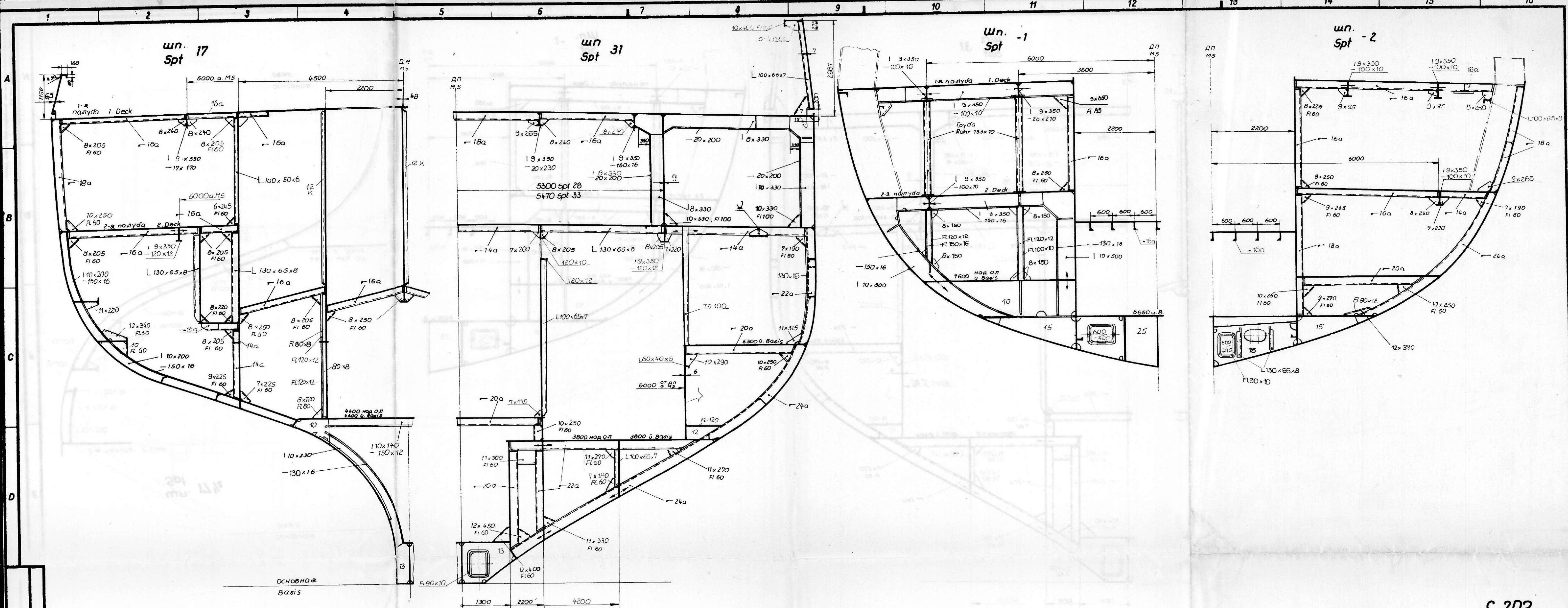
WN 84
Spt

WN 98
Spt

S203



488		1:50	
Мидель Hauptspann		3 2	
AZ Mitteilung Datum Name	Zeichnungs-Nr. 4/488.834-10.06		
1990 Distur Name	Volkswert GmbH Stralsund		
Bezirg 20 10	EKS 1 2605		
Konstr. Name			
Gepr. Name			
Gez. Name			
darf. Name			



S 203

K = коррозийностойкая сталь X6 Cr Ni Ti 18 10
 K = Korrosionsbeständiger Stahl X6 Cr Ni Ti 18 10

488 834-		Halbzeug/Werkstoff		zul. Abw. für Maße ohne Toleranzang.	
Benennung		Мидель шпангоут Hauptspant		Bl. Anz. Bl. Nr.	
ÄZ		Mitteilung		1:50	
1990		Datum		3 3	
Bearb.		Konstr.		Masse	
18.10.90		19.09.91		Volkswart GmbH Stralsund	
Gepr.		Stand.		Zeichnungs-Nr.	
19.09.91		Ehlerl		4/488834-10.06	
Ers. für		Ers. durch		LTK 1	
				20.05	