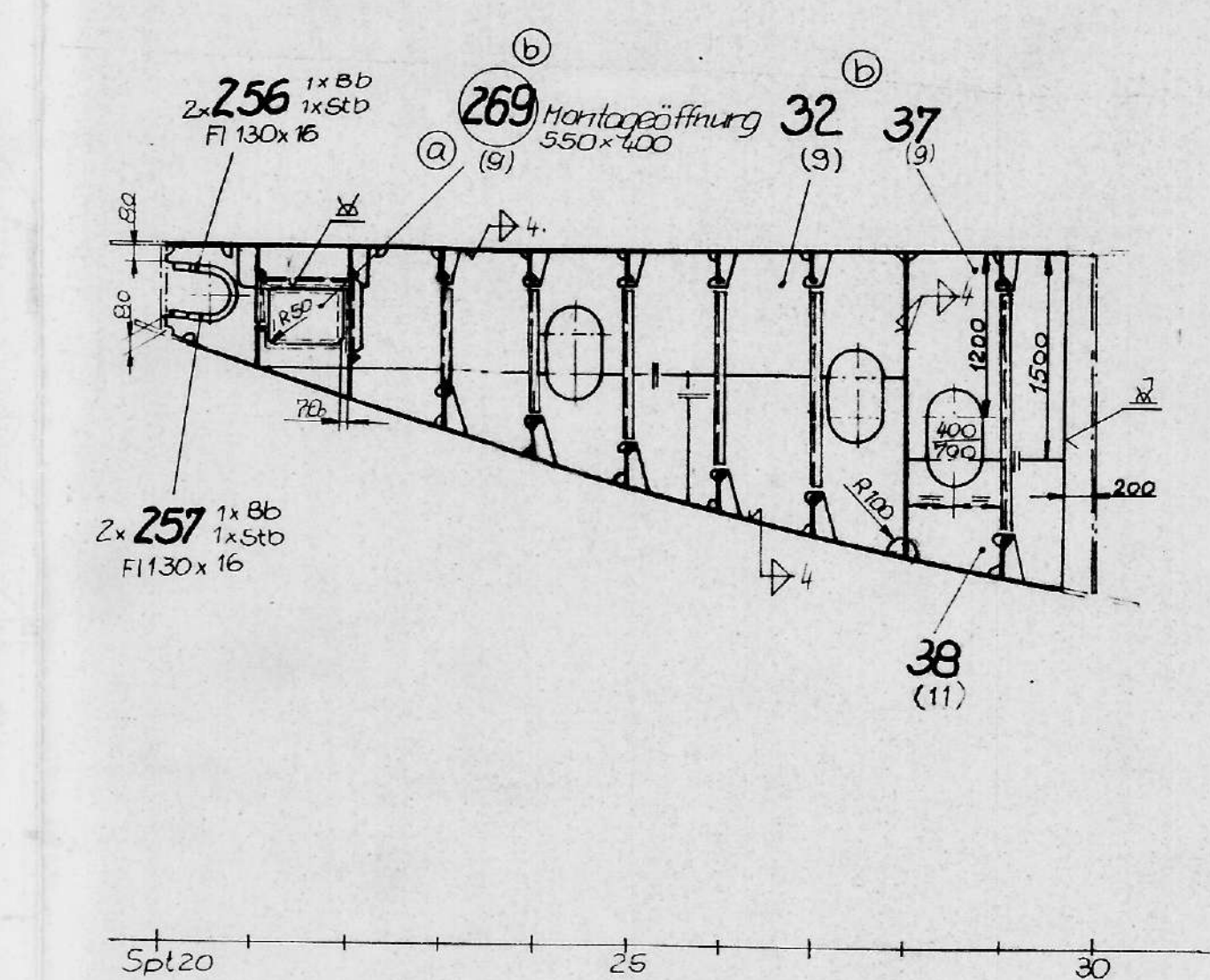
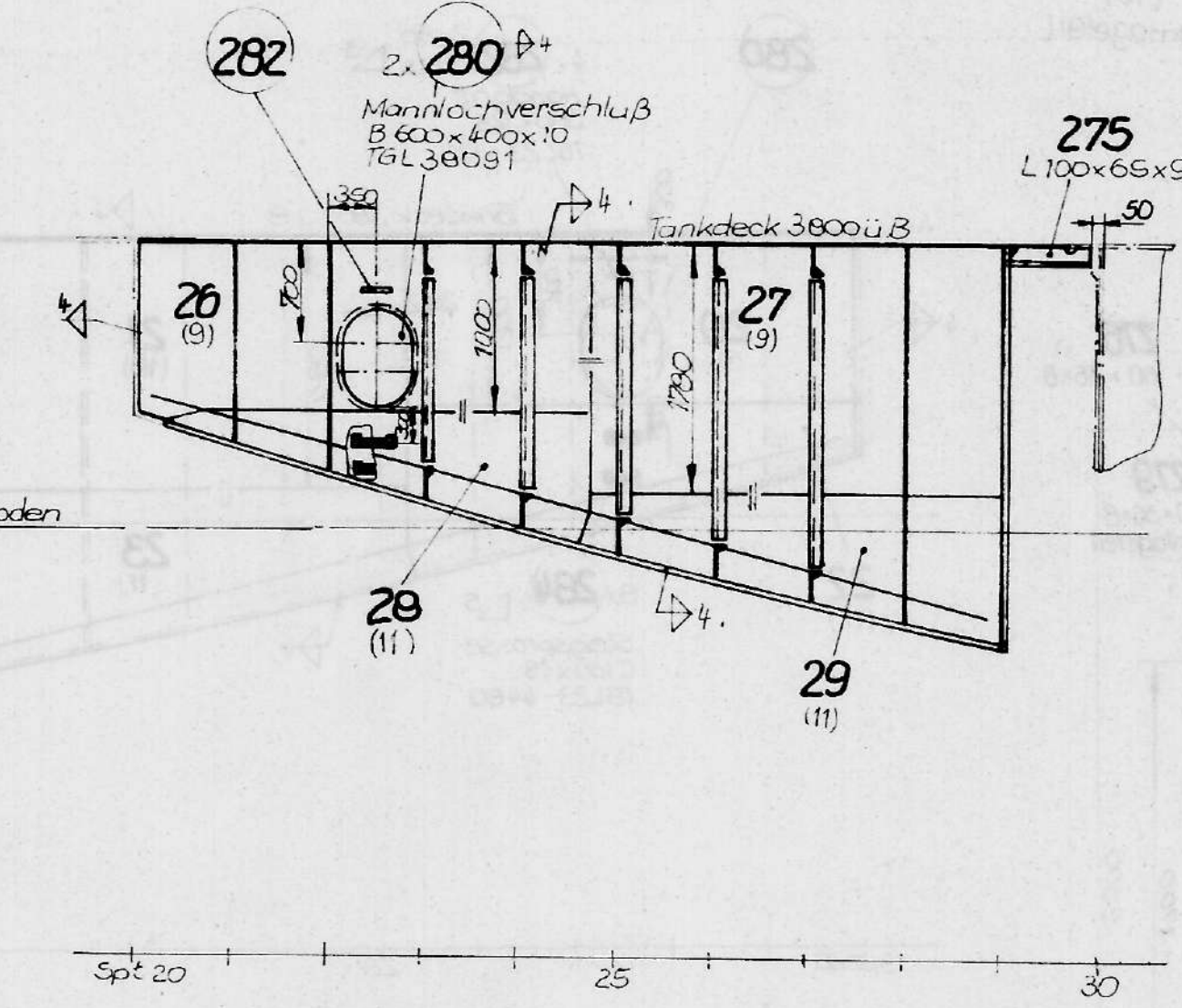
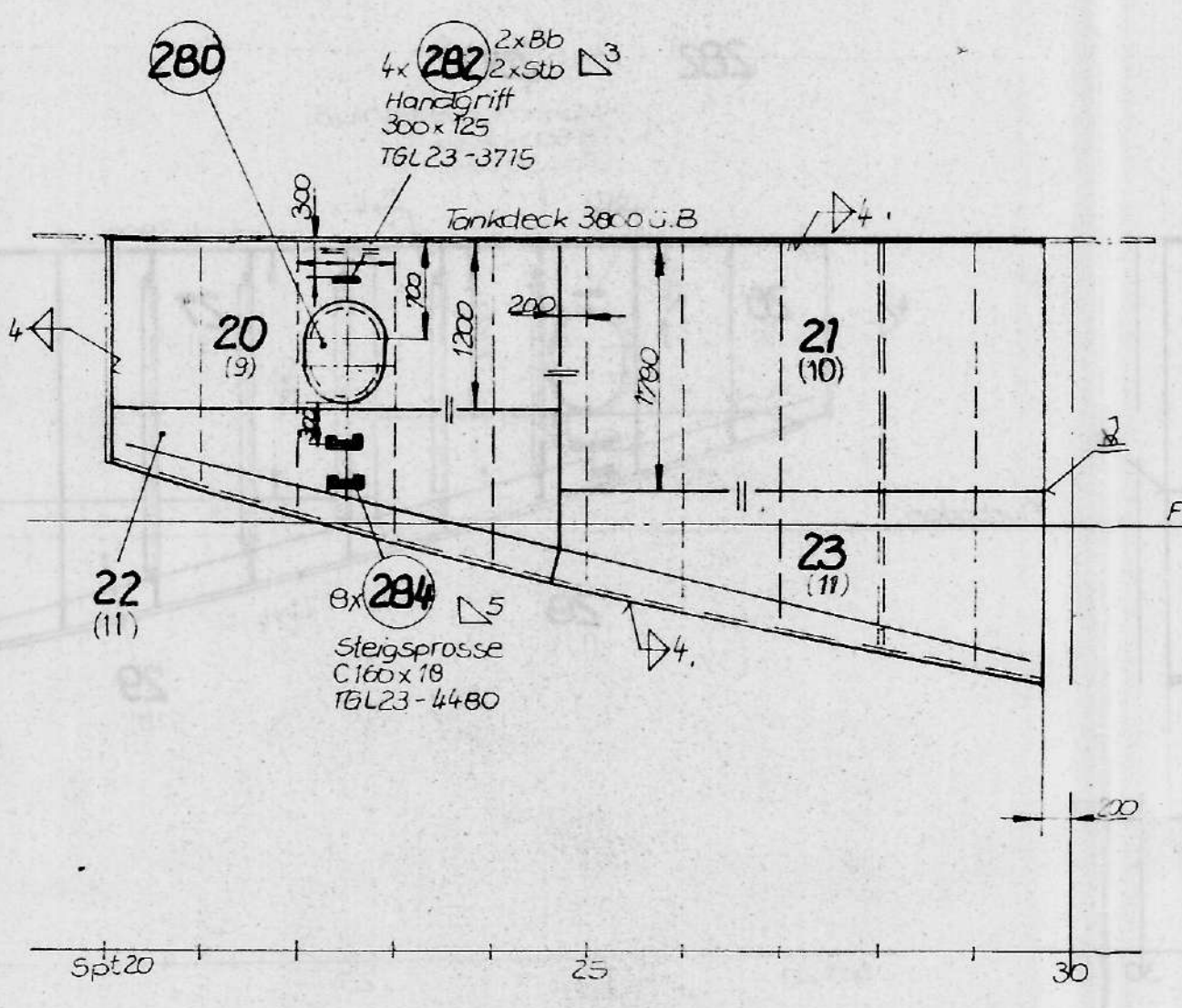
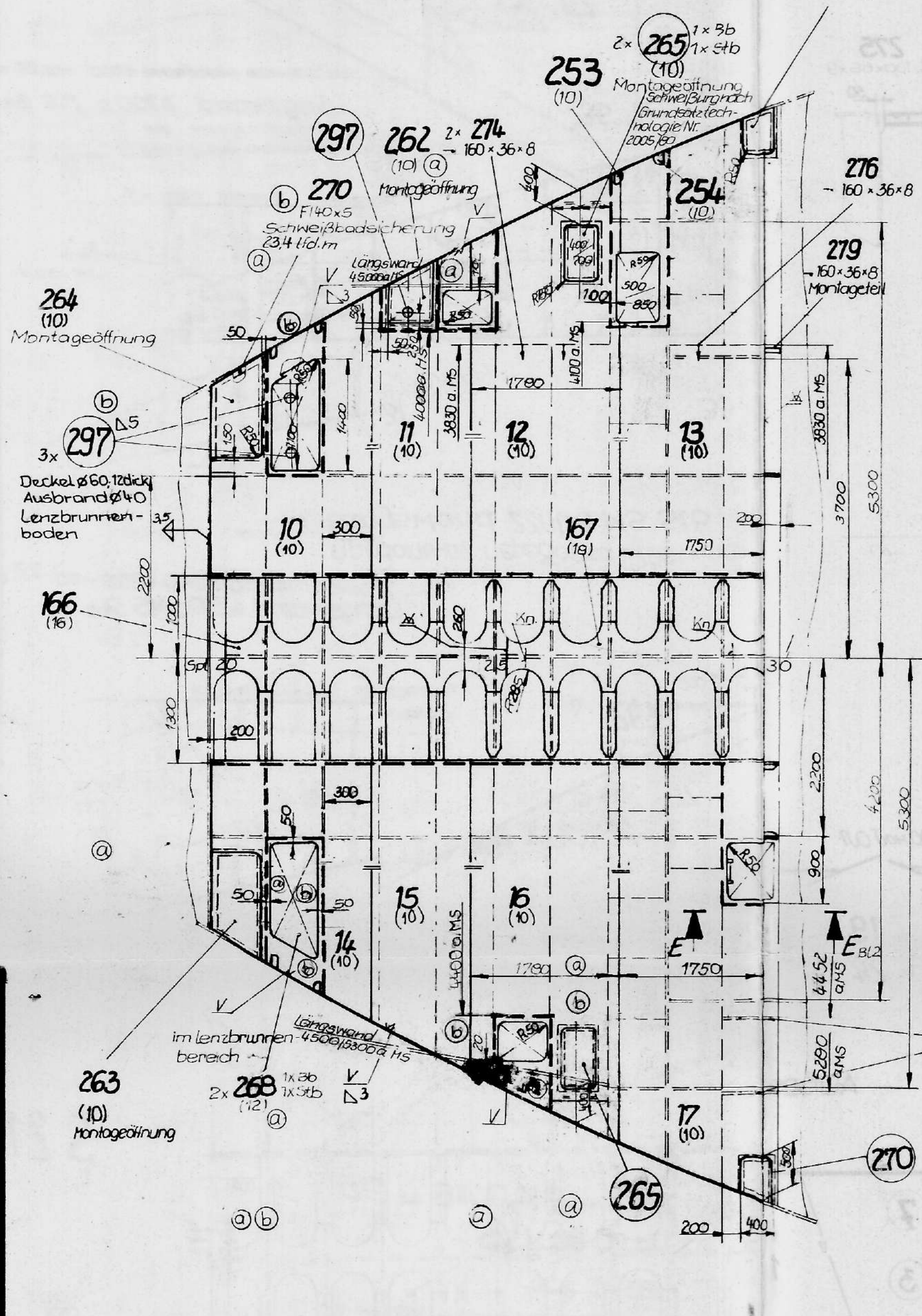


Платформа цистерн 3800 над ОЛ  
Tankdeck 3800 ü. Basis  
ohne Kniebleche gez.  
рисовано без кница

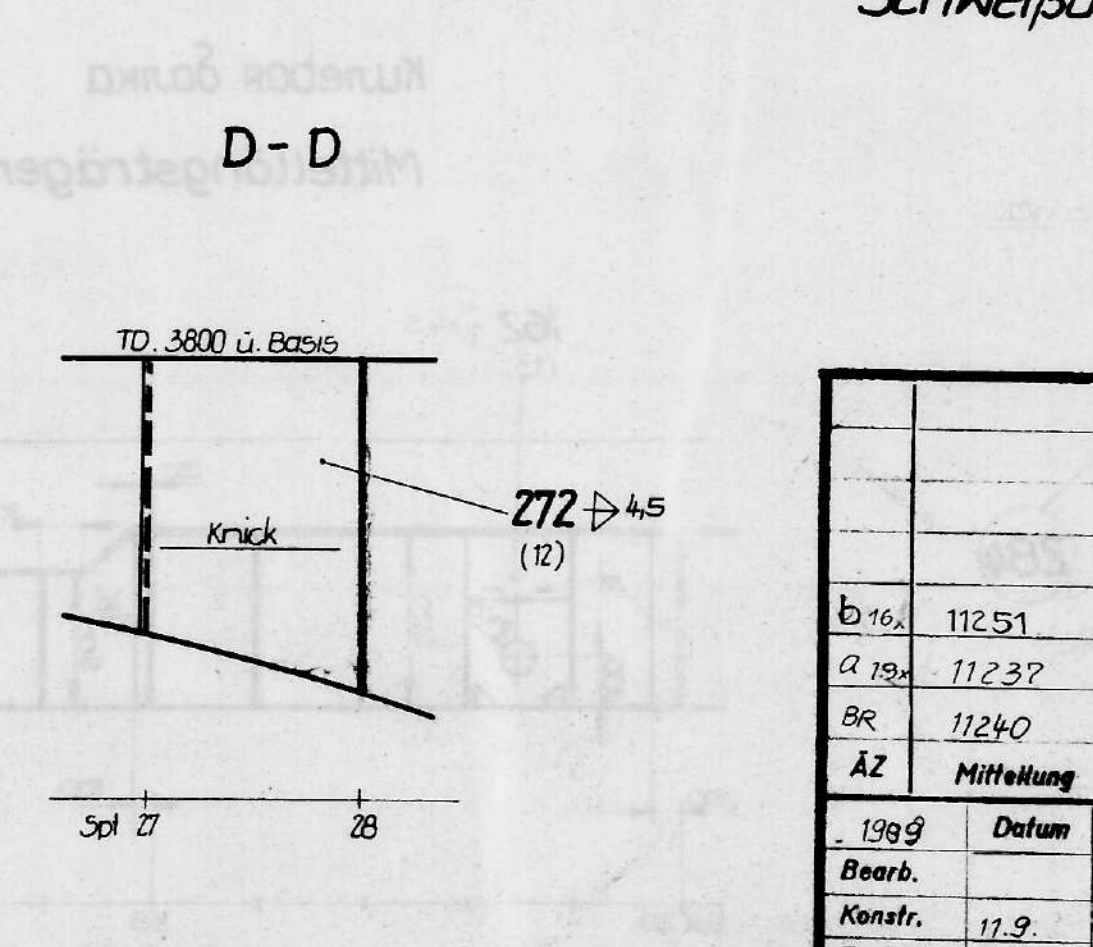
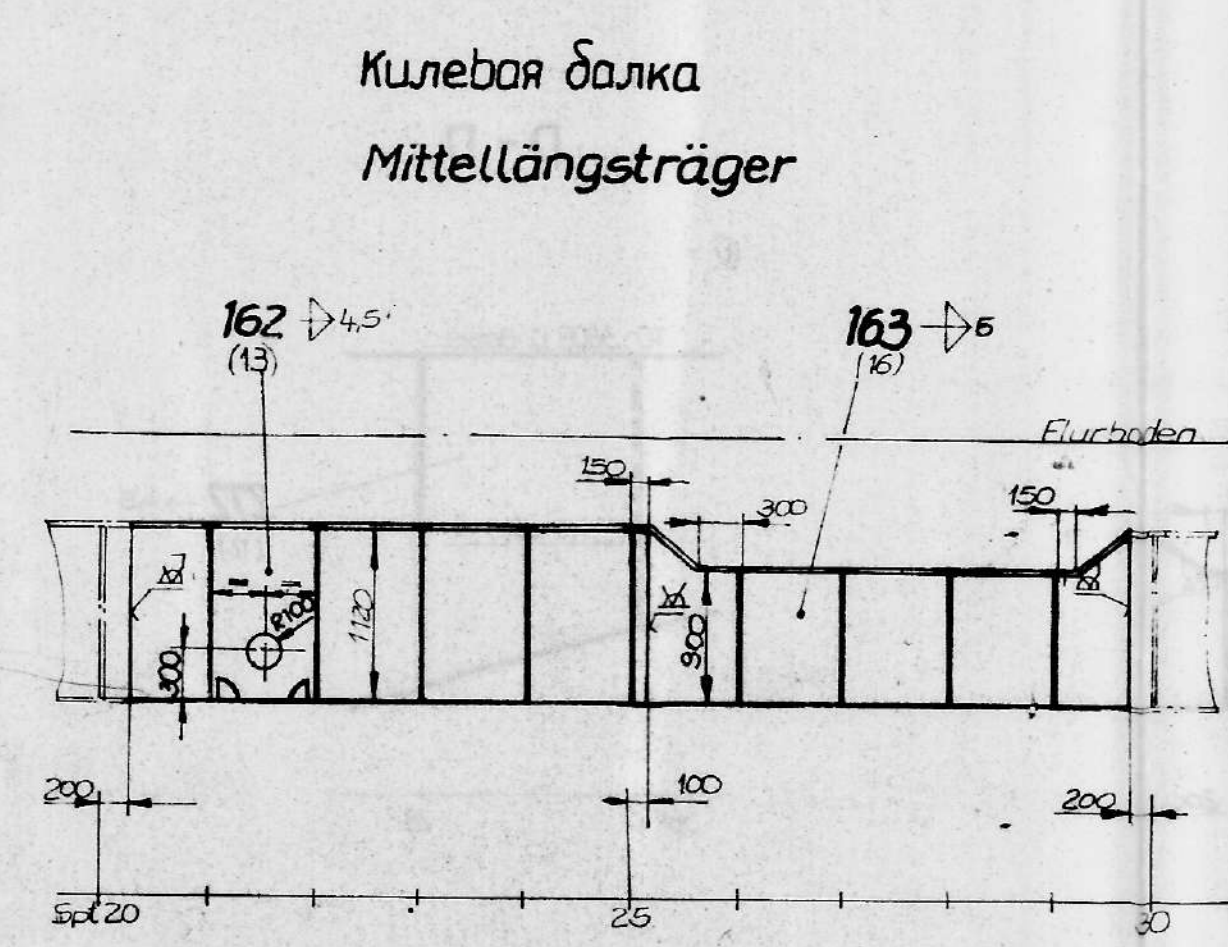
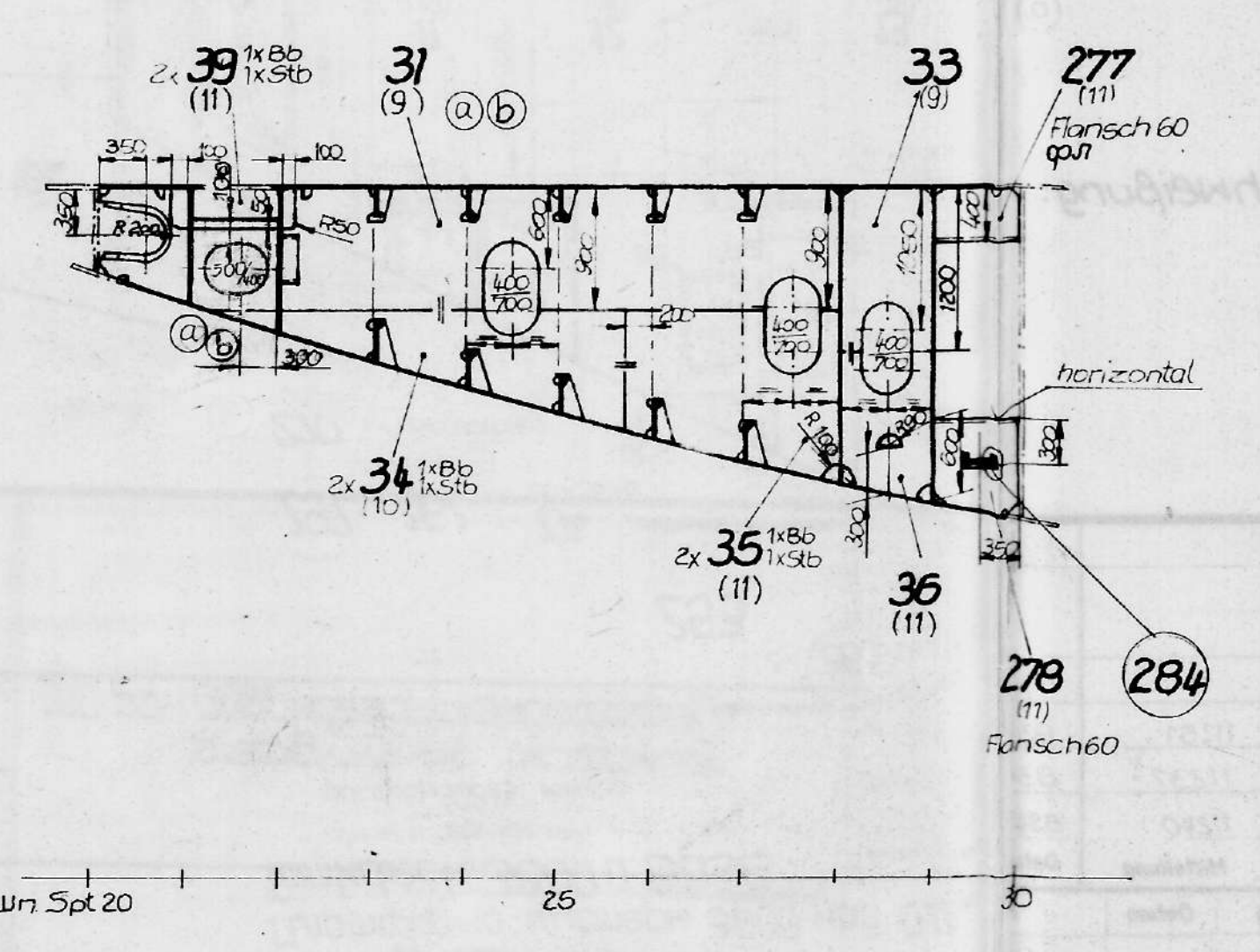
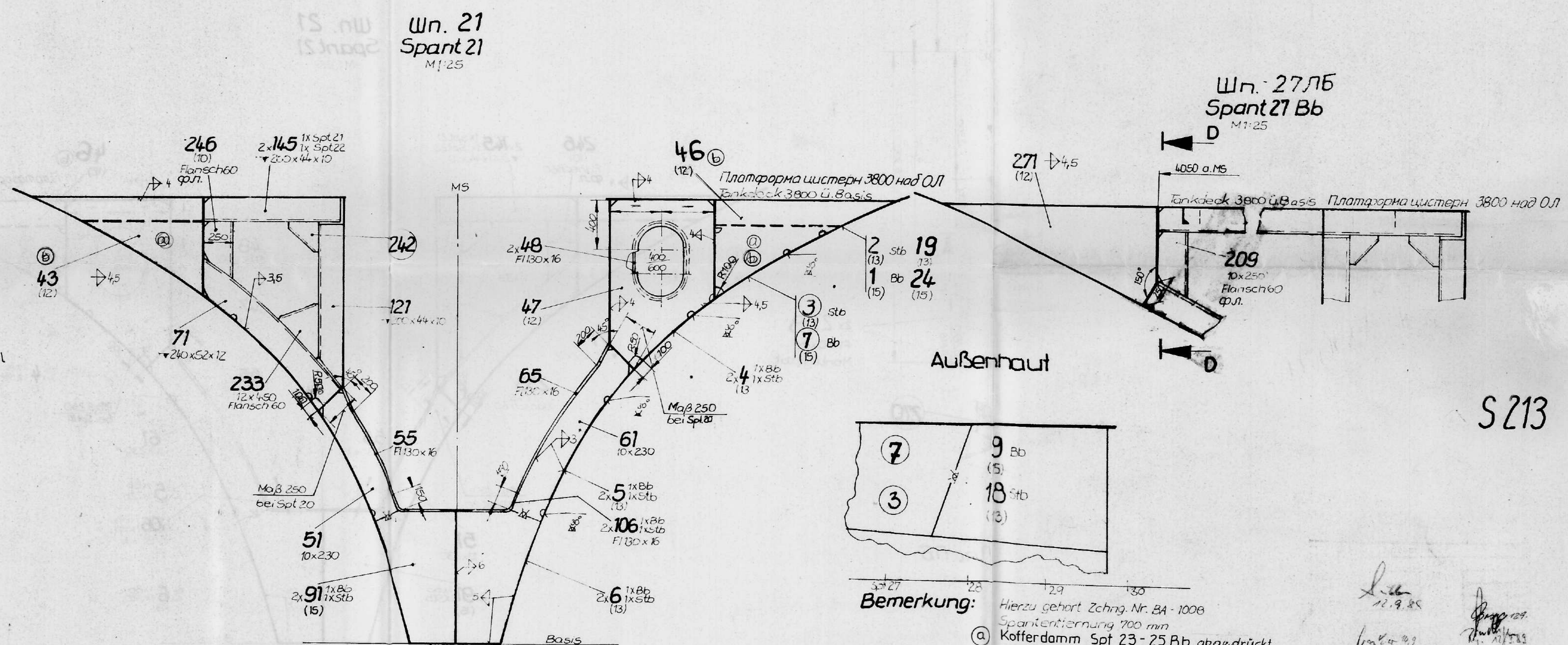
Переборка цистерны 1000 над ДП ЛБ  
Tankwand 1000 a. MS Bb

Переборка цистерны 1300 над ДП ЛБ  
Tankwand 1300 a. MS Stb  
ohne Kniebleche gez. рисовано без кница

продольная переборка 2200 над ДП по ЛБ  
Längswand 2200 a. MS Bb



продольная переборка 2200 над ДП по ЛБ  
Längswand 2200 a. MS Stb



Bemerkung: Hierzu gehört Zeich. Nr. 84-1008  
Spantensternung 700 mm  
Kofferdamm Spt 23-25 Bb abgedrückt

Schweißung: Stumpfnahte: IA (IB für Bereich Eisverstärkung, Stöße Flach Kiel)  
Keilnahte: IB  
Zusatzwerkstoff: 442 (44.1 für L und FL)  
D32 mit D32; 5Z.2

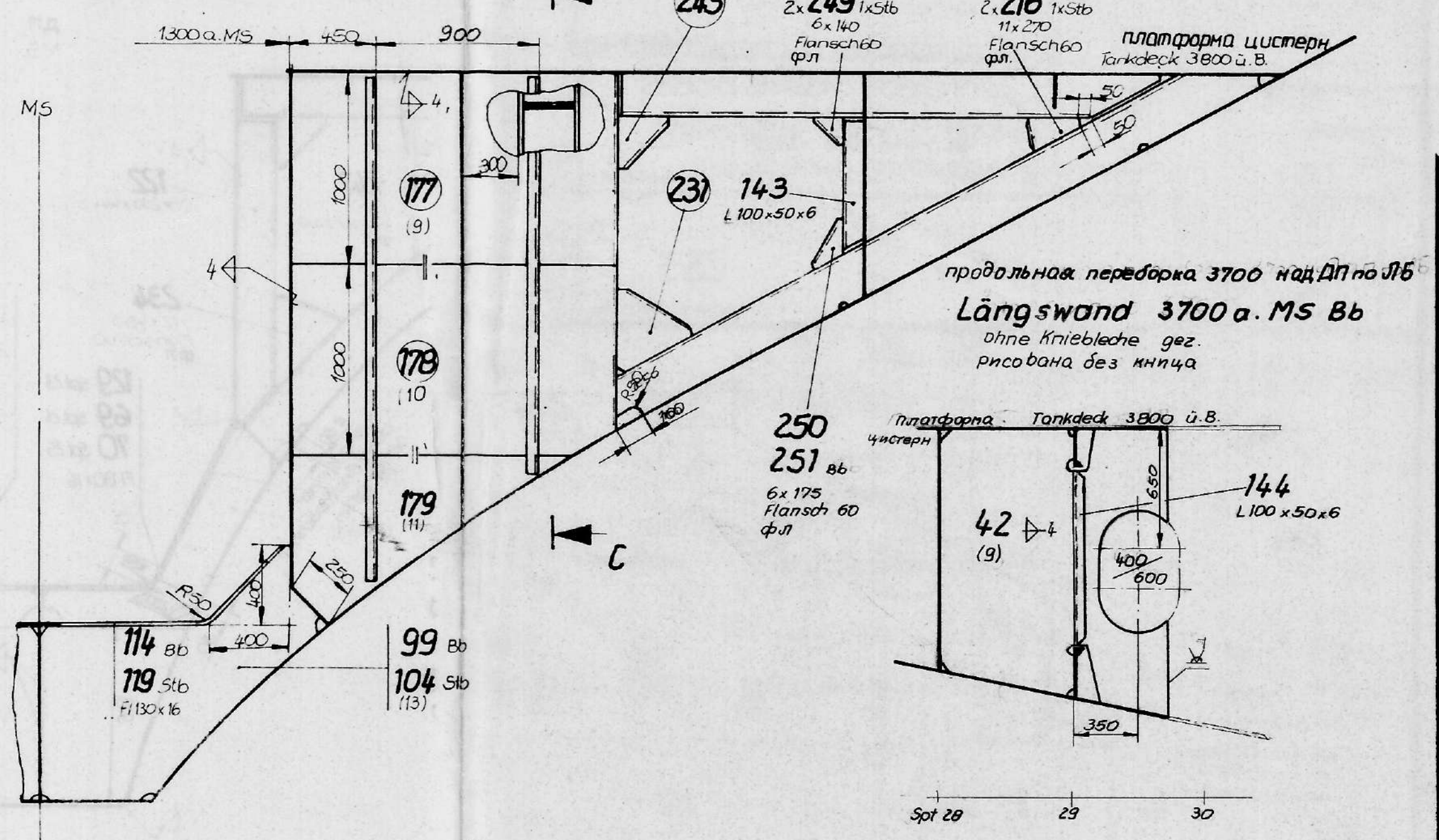
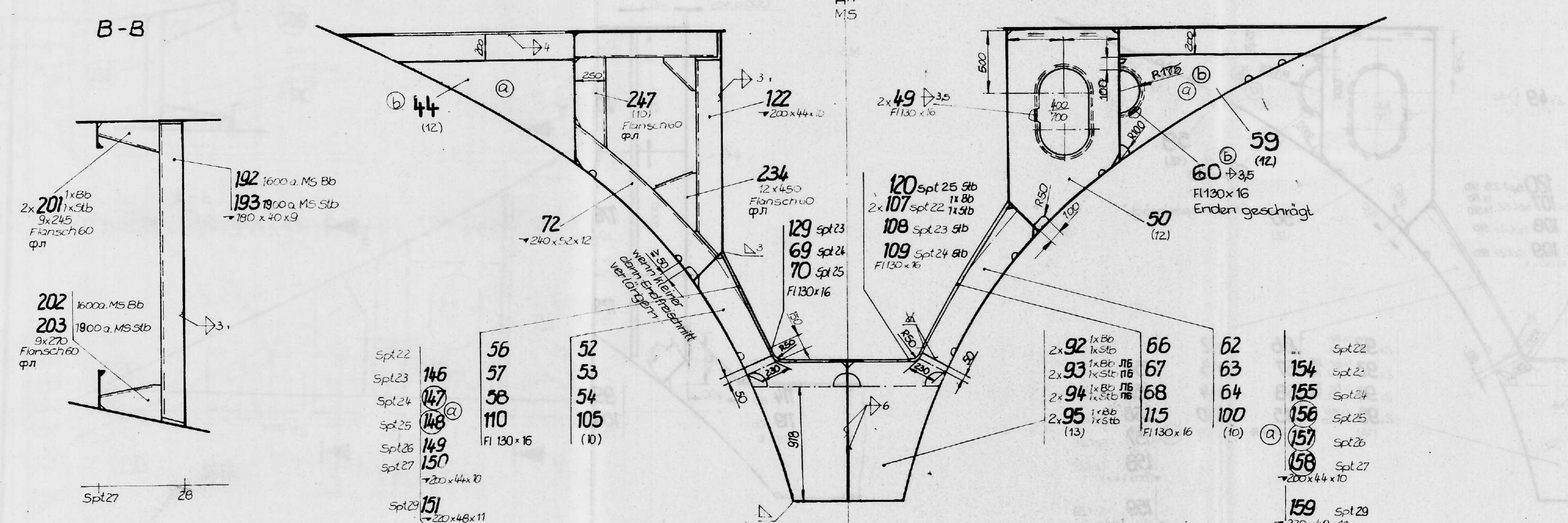
Schweißtechnik  
geprüft  
i.v. H. H. H. H.  
12.9.89

Halbzeug/Werkstoff		zul. Abw. für Maße ohne Toleranzang.	
B. 10.	11251	831	23.11.89
a. 19.	11237	836	10.10.89
BR	11240	831	10.10.89
ÄZ	Mittelung	Datum	Name
1989	Datum		Name
Bearb.			
Konstr.	11.9.	Bock	
Technol.			
Verf.	14.9.		
Stand.			
Benennung Платформа цистерн 3800 над ОЛ Tankdeck 3800 ü. Basis		M Maßstab 1:50	Bl. Anz. Bl. Nr. 3 1
Wn. Sp. 21-29		Preis 33.300,-	
488.834-272:11		VEB Volkswerft Stralsund	
Ers. für		Ers. durch	
		EKS1	2605

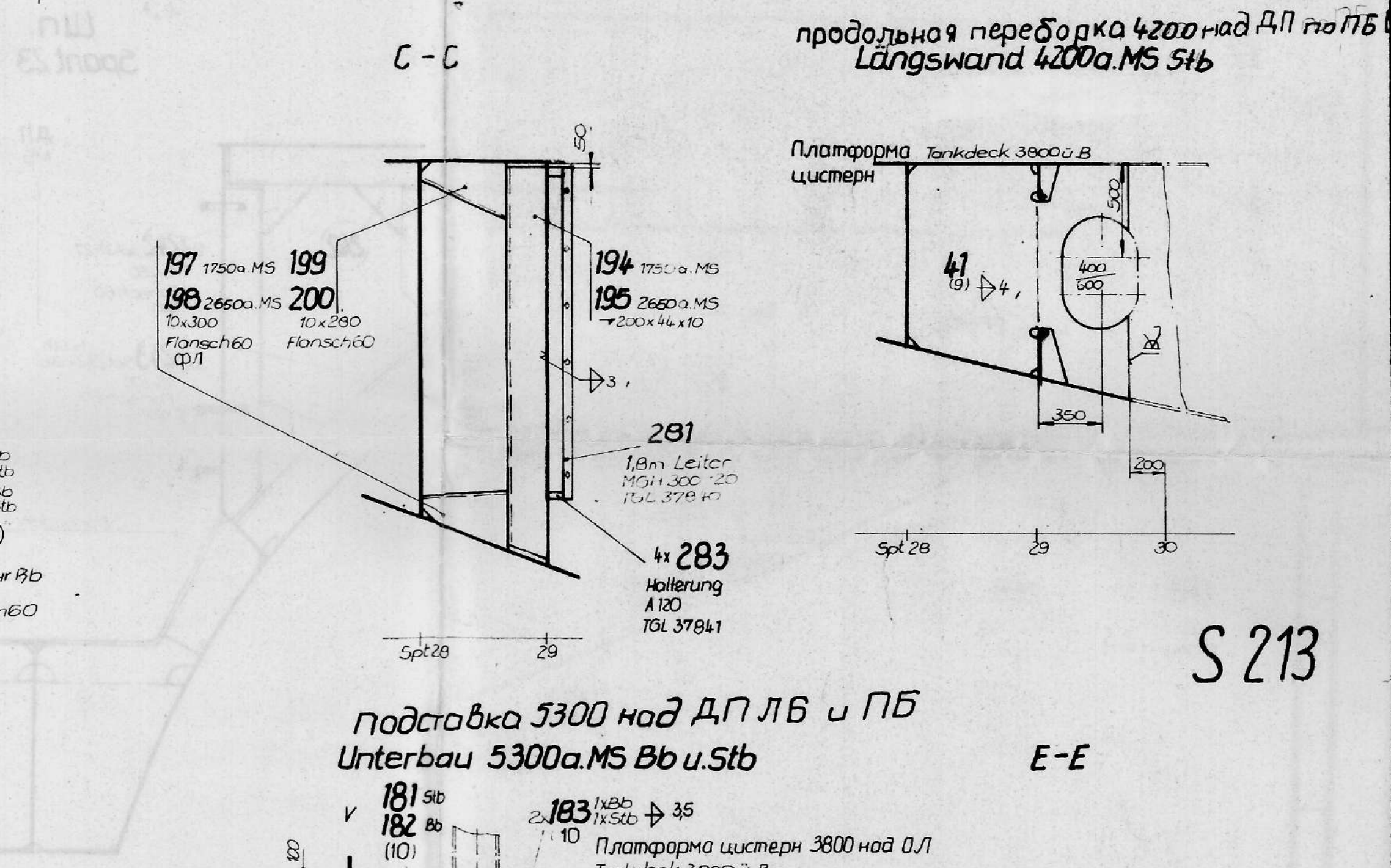
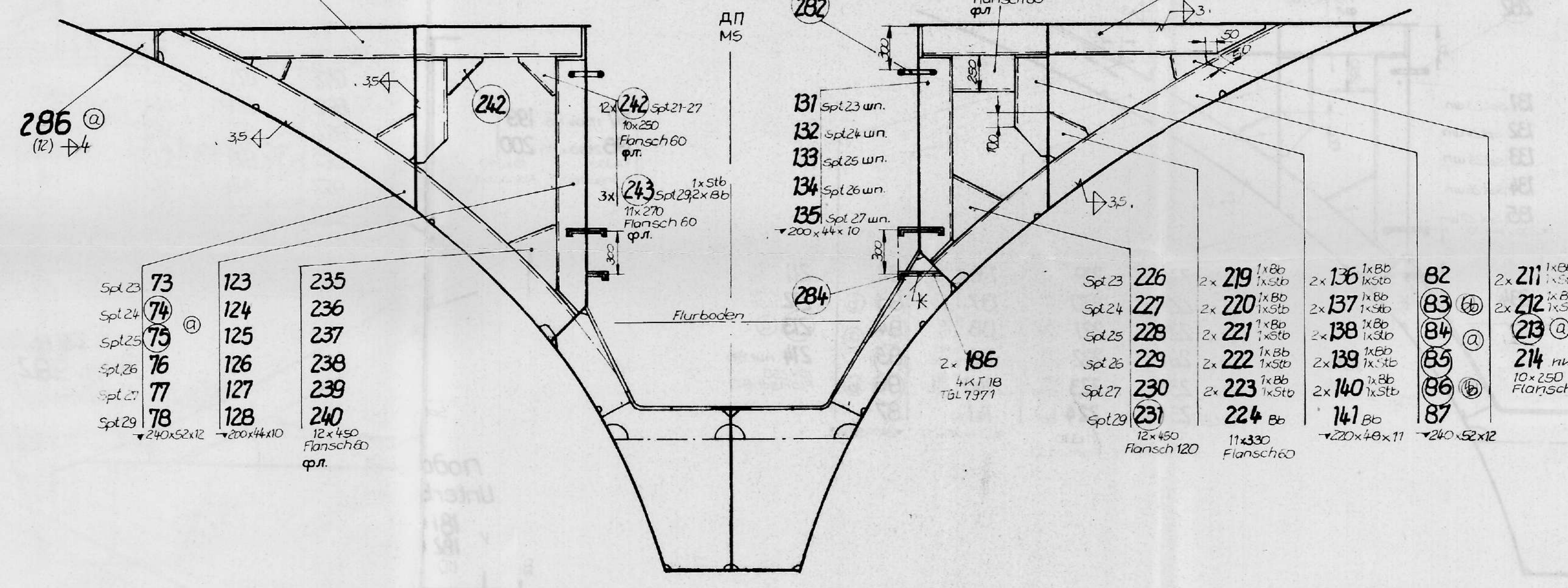


Wn. Spant 22

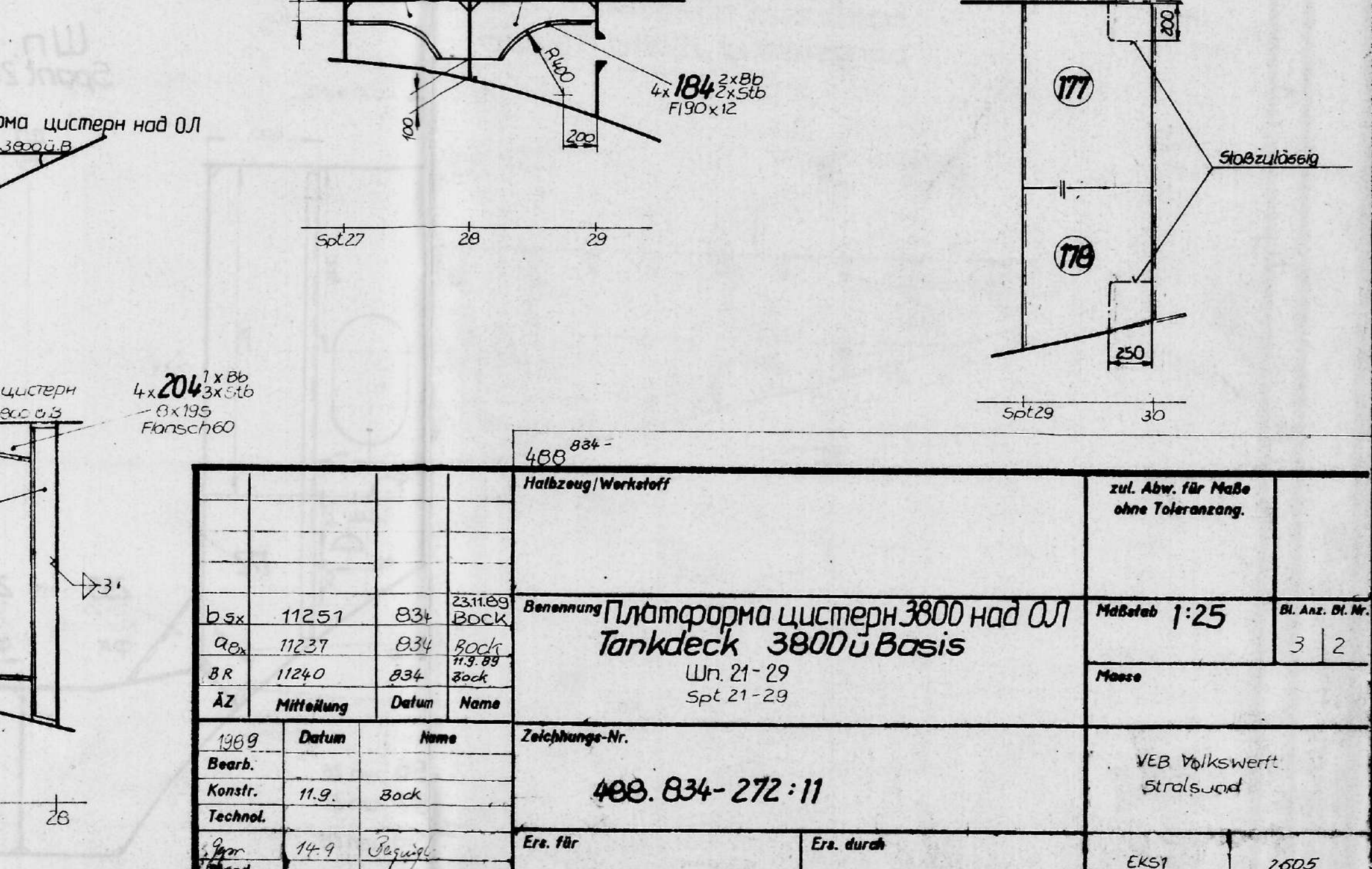
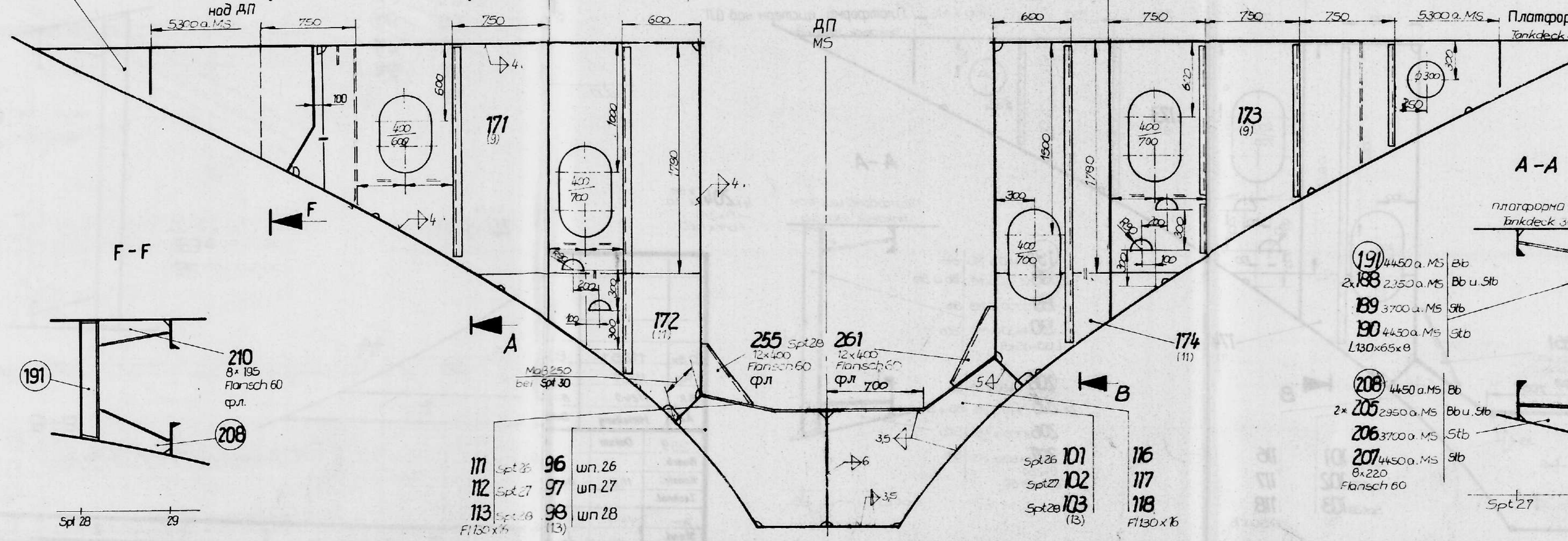
Wn. Spant 29



Wn. Spant 23



Wn. Spant 28

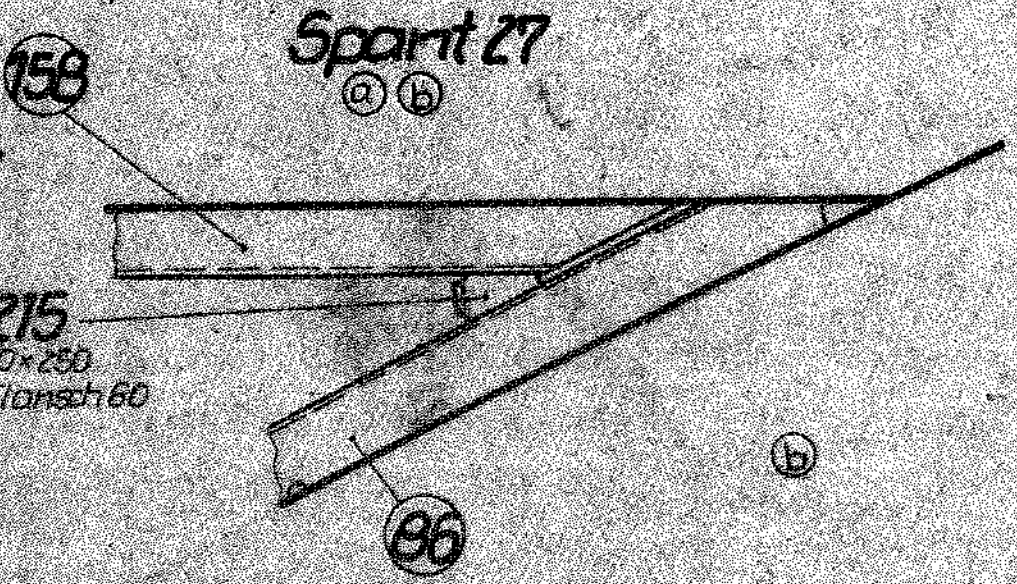
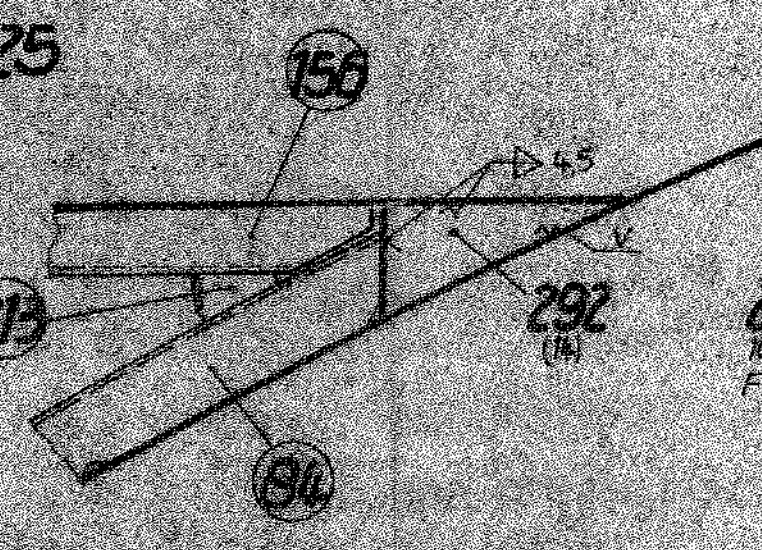
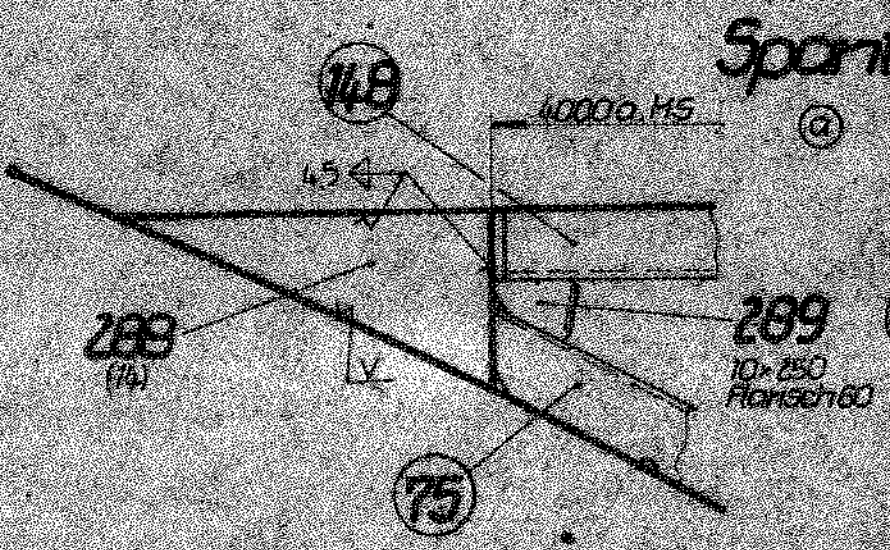
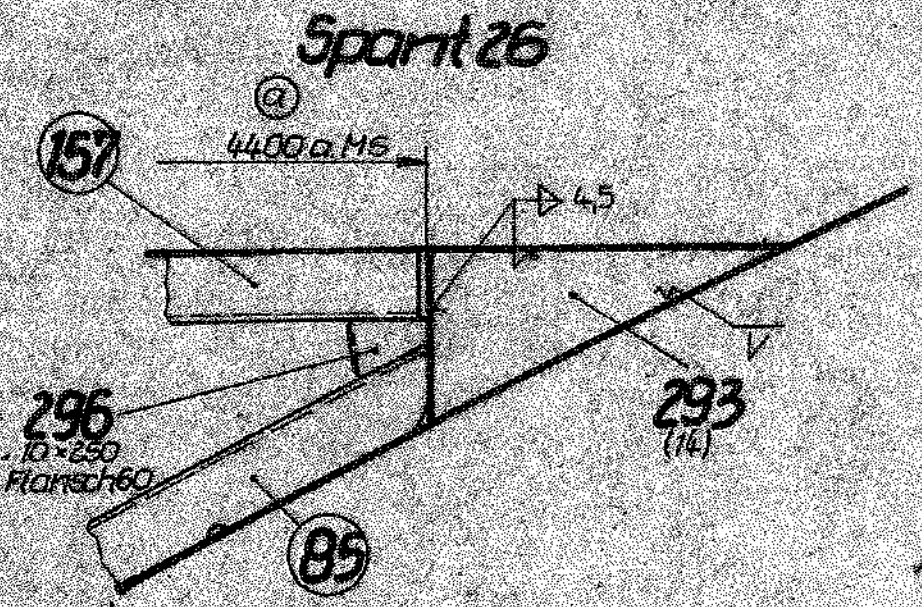
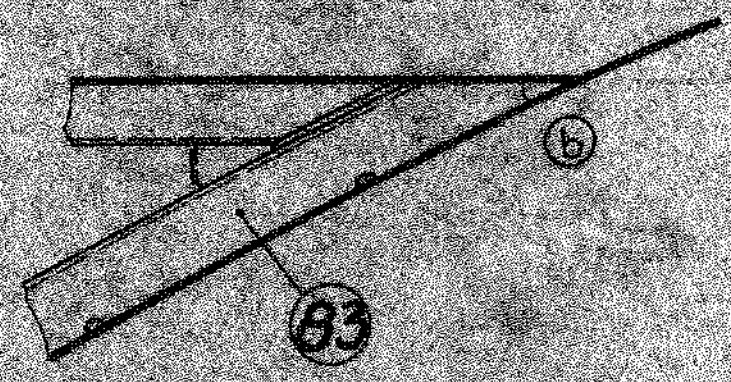
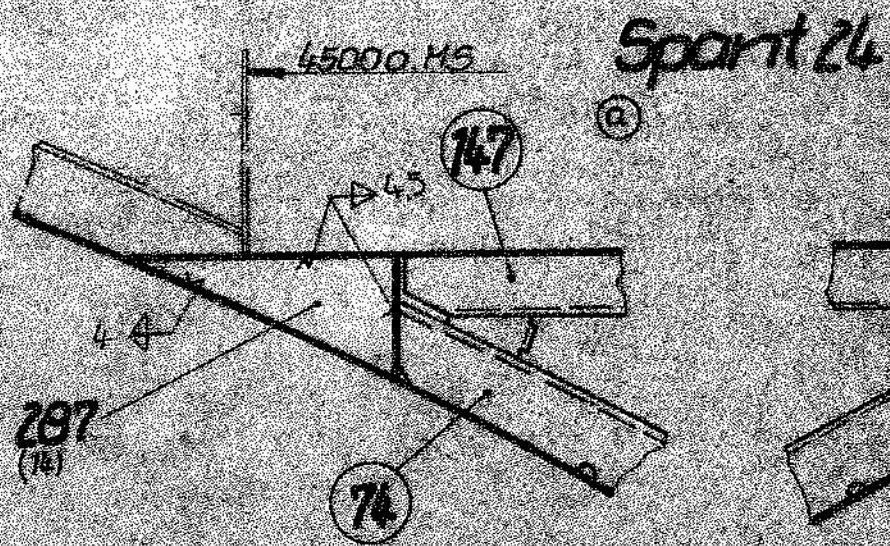


488.834-272:11		zul. Abw. für Maße ohne Toleranzang.	
Benennung Plattformen zisterne 3800 u. Basis Wn. 21-29 Spt 21-29		Bl. Anz. Di. Nr. 3   2	
Masse		VEB Volkswert Stralsund	
Ers. für		Ers. durch	
EK 51		2605	

S 213

Verantwortlich: ...  
 Konstr.: ...  
 Technol.: ...  
 Stand: ...

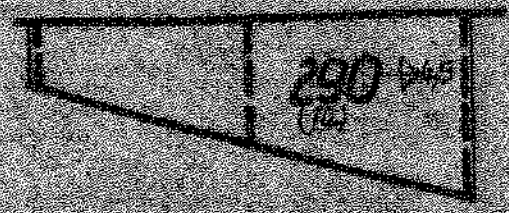
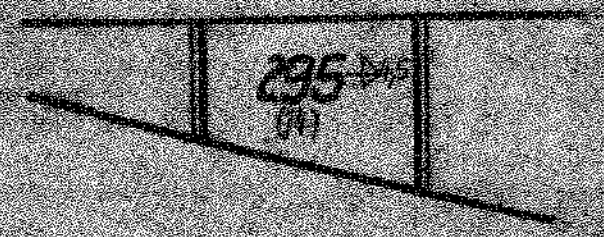




SZ13

Längsträger 44000 MS Stb  
ohne Deckbalken, Spante unriebl gez.  
a b

Längsträger 40000 MS Bb  
ohne Deckbalken, Spante unriebl gez.  
a



Spt 24    25    26    27    Spt 23    24    25

				Halbzug/Werkstoff	Nicht angegebene Grenzabweichungen	
				Benennung	Maßstab (A 3)	Blatt Nr.
1251	834	2071	2071	Tankdeck 3800 ü. Basis Spt 21-29	Masse	3 3
1237	834	2071	2071			
AZ	Verteilung	Datum	Name	Dokumenten-Nr.	VER Volkswert Straßwind	
1969	Datum	Name		499.934-272-11	EKS 2505	
Beauf.	1110	Rock		Ent. Nr.	Ers. durch	
Zeichn.	1110	Rock				
Stand						

Technische Zeichnung, Maßstab 1:1, Blatt 1 von 1, Datum 11.10.1969, Zeichner Rock, Gezeichnet 11.10.1969, Geprüft 11.10.1969, Freigegeben 11.10.1969, Unterschrift



С 213.

К этому принадлежит черт.-№ ВА - 1008

Расстояние между шп. 700 мм

Койфердам в р-не 23-25 шп. по ЛБ был испытан под давлением  
Стыковые швы: IIA (IB для р-на ледового подкрепления, стыки  
плоский киль)

Угловые швы: II В

Дополнительный материал: 44.2 (44.1 для дл. и пл.)

Д 32 о Д32:52.2

При электросварки использовать только электроды основным покрытием.

Наименование:

Платформа цистерн 3800 над ОМ

Черт.-№ 488.834-272:II