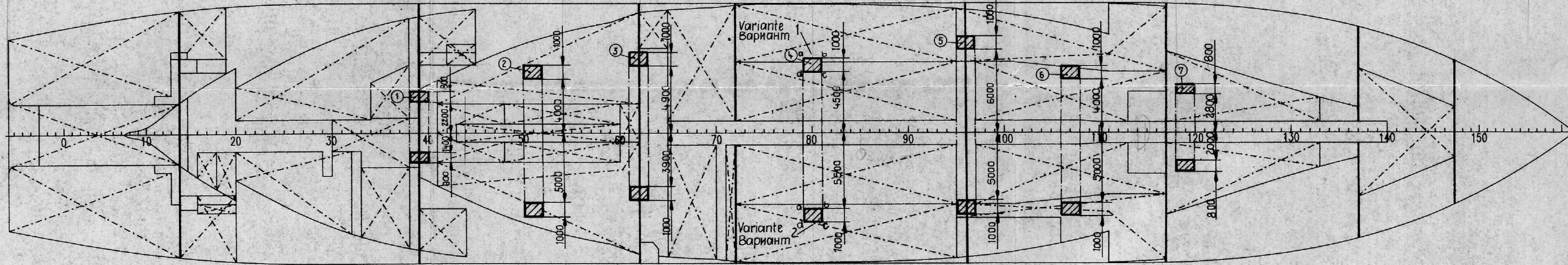
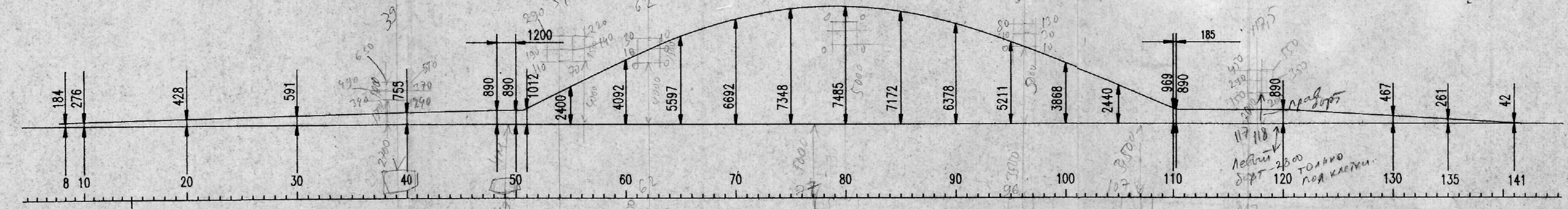


Schnitt ueber Doppelboden bzw. Tankdeck
Сечение над двойным дном или платформой танков



FONDO PLANO
Kiel und horizontaler Teil des Schiffsbodens
Киль и горизонтальная часть дна судна



Laenge ueber Alles Наибольшая длина	120,70 [M ; m]	
Laenge zwischen den Loten Длина между перпендикул.	107,00 [M ; m]	
Breite auf Spanten ширина без обшивки	19,00 [M ; m]	
Seitenhoehe bis 1. Deck Высота борта до 1-ой палубы	12,22 [M ; m]	
Konstruktionstiefgang Осадка по КВЛ	6,40 [M ; m]	
Spantentfernung Расстояние между шпациями		
- 6 bis 15	- 6 до 15	0,60 [M ; m]
15 bis 147	15 до 147	0,70 [M ; m]
147 bis vorn	147 до носа	0,60 [M ; m]

Gewicht des leeren Schiffes Вес судна порожнем	5917 [T ; t]
Metazentrische Hoehe Метацентрическая высота	0,63 [M ; m]
Mittlerer Tiefgang Средняя осадка	4,73 [M ; m]
Trimm Дифферент	- 145 [M ; m]
Laenge der Pallungen Длина штапельблоков	1550 [mm ; mm]

Vor- und Hinterkante Pallungen mit jeweils 75 mm Ueberstand zum Spant

Задняя и передняя кромки кильблоков соответственно имеют выступ 75 мм относительно шпангоута

Rohrkanalbreite: Spt 65 bis 108	1760 mm
von Spt 108 bis Spt 110	von 1760 auf 1540 mm
Spt 110 bis 140	1540 mm

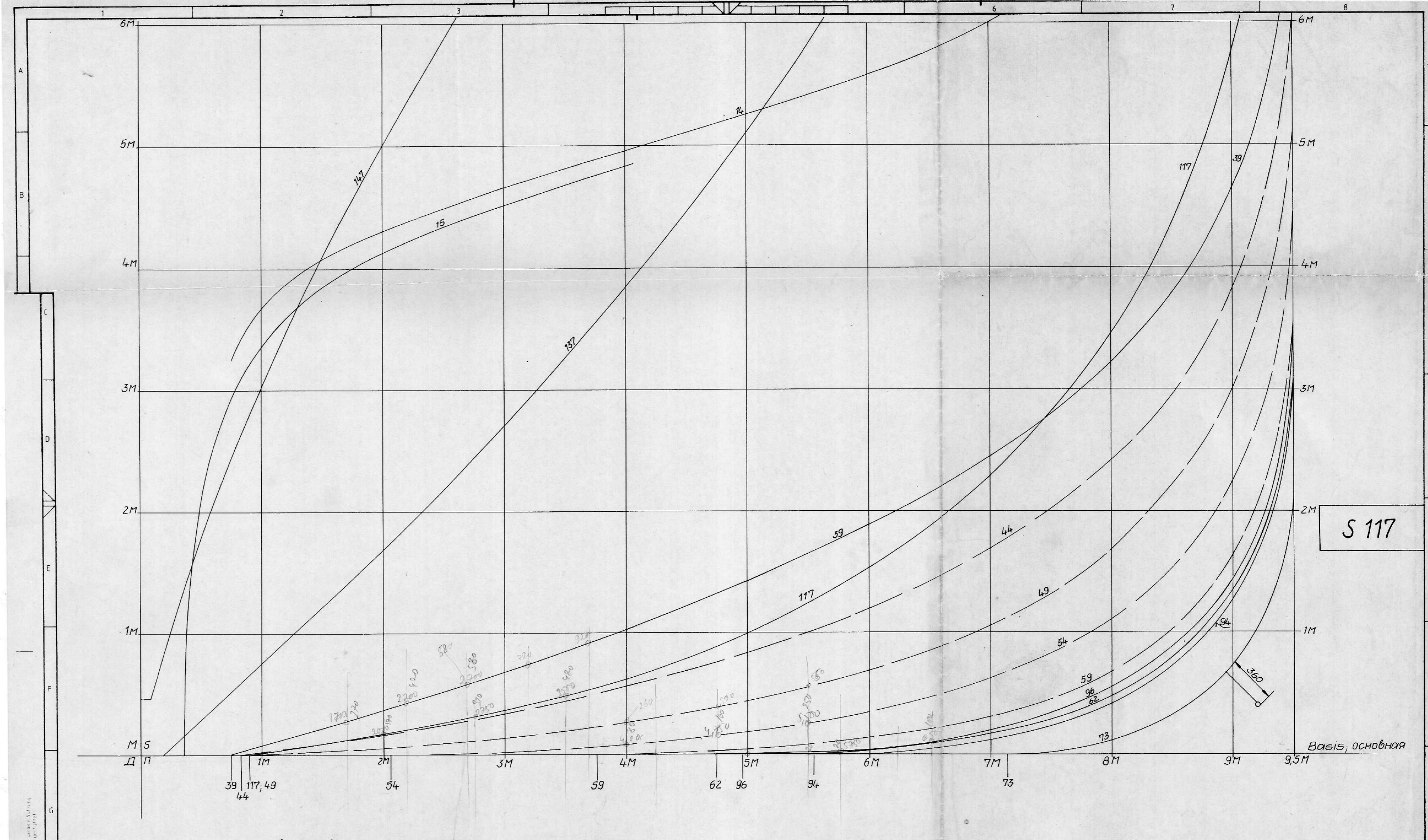
Ширина трубного канала: с 65 по 108 шп. 1760 мм, а с 108 по 110 шп. 1760 мм уменьшаясь на 1540 мм с 110 по 140 шп. 1540 мм.

S 117

834--

На чертеже указаны
расположение кильблоков
и двойной килек
размер 120 x 120.
После встав в CD-1
в блокнот СП.Томаре
24.10.1982.
г.Киев

Halbzeug/Werkstoff		zul. Abw. für Maße ohne Toleranzang.	
Benennung		Maßstab	Bl.-Anz. Bl.-Nr.
Dockplan		1:200	
Доковый план		Masse	2 1
Zeichnungs-Nr.		834-DOCKPL	
4/488.834-10.15			
Ers. für		Ers. durch	
AZ		Mittellung Datum Name	
1931 Datum Name			
Bewarb. 18.1. Kurtz			
Konstr. 21.1. Kurtz			
Technol.			
Stand.			



———— wd Schott водонепроницаемая переборка
 - - - - - Rahmenspann рамные шпангоуты

				Halbzeug/Werkstoff		Nachtrageebene	
				488 834 -		Grafabweichungen	
				Benennung		Maßstab (A 2)	
				Dockplan		1:20	
				Доковый план		Blatt	
				AZ		Anz	
				1997		2 2	
				Datum		Masse	
				18.7.			
				Name		Dokumenten-Nr	
				Kurtz		4/488.834 - 10.15	
				Ers für		Ers durch	
						Volkwert GmbH	
						Stralsund	