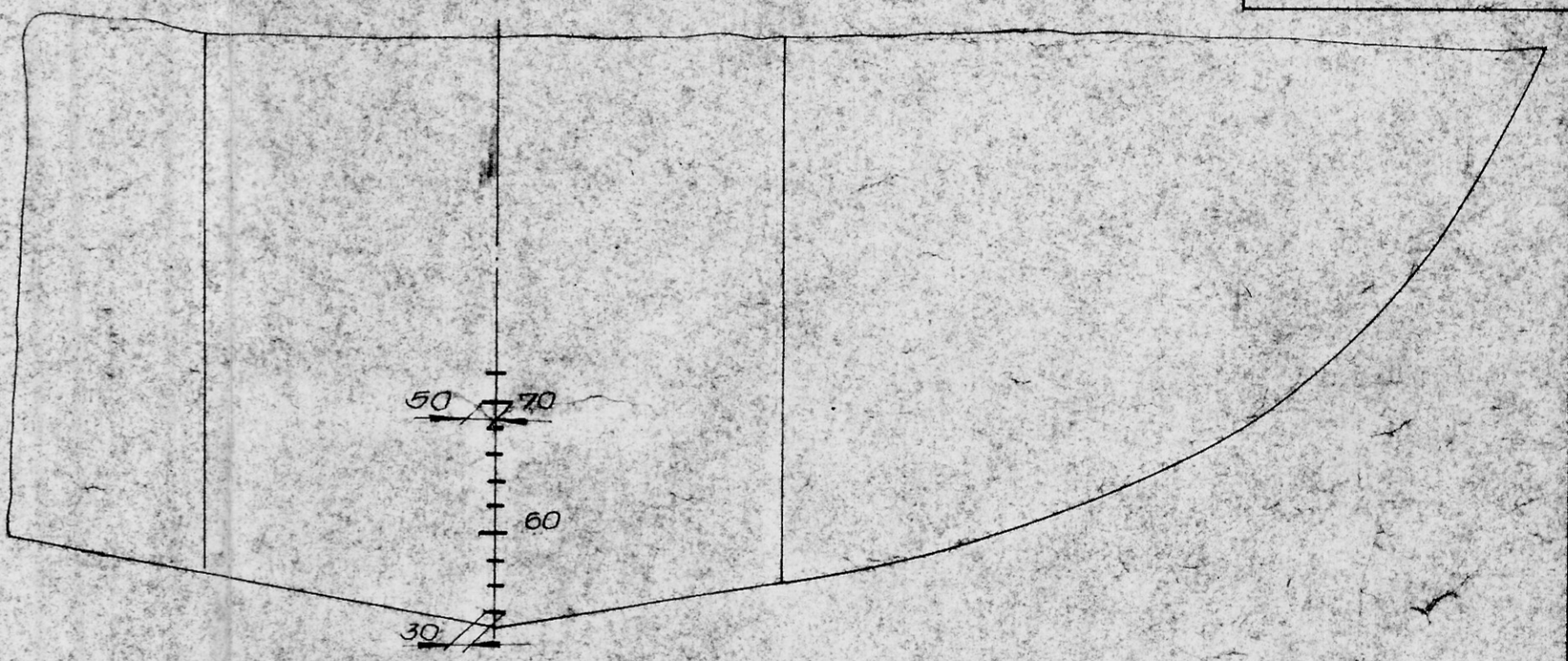
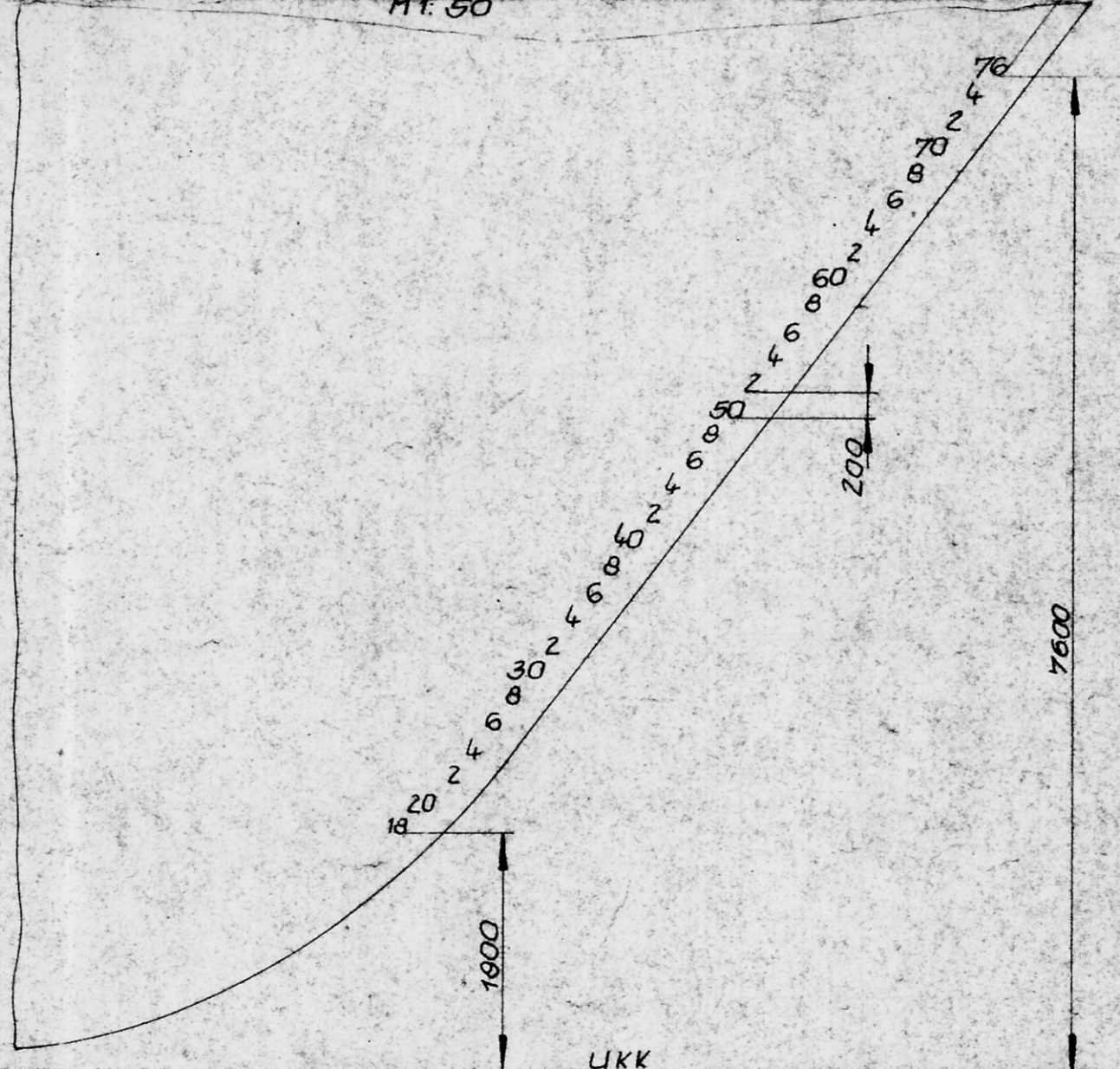
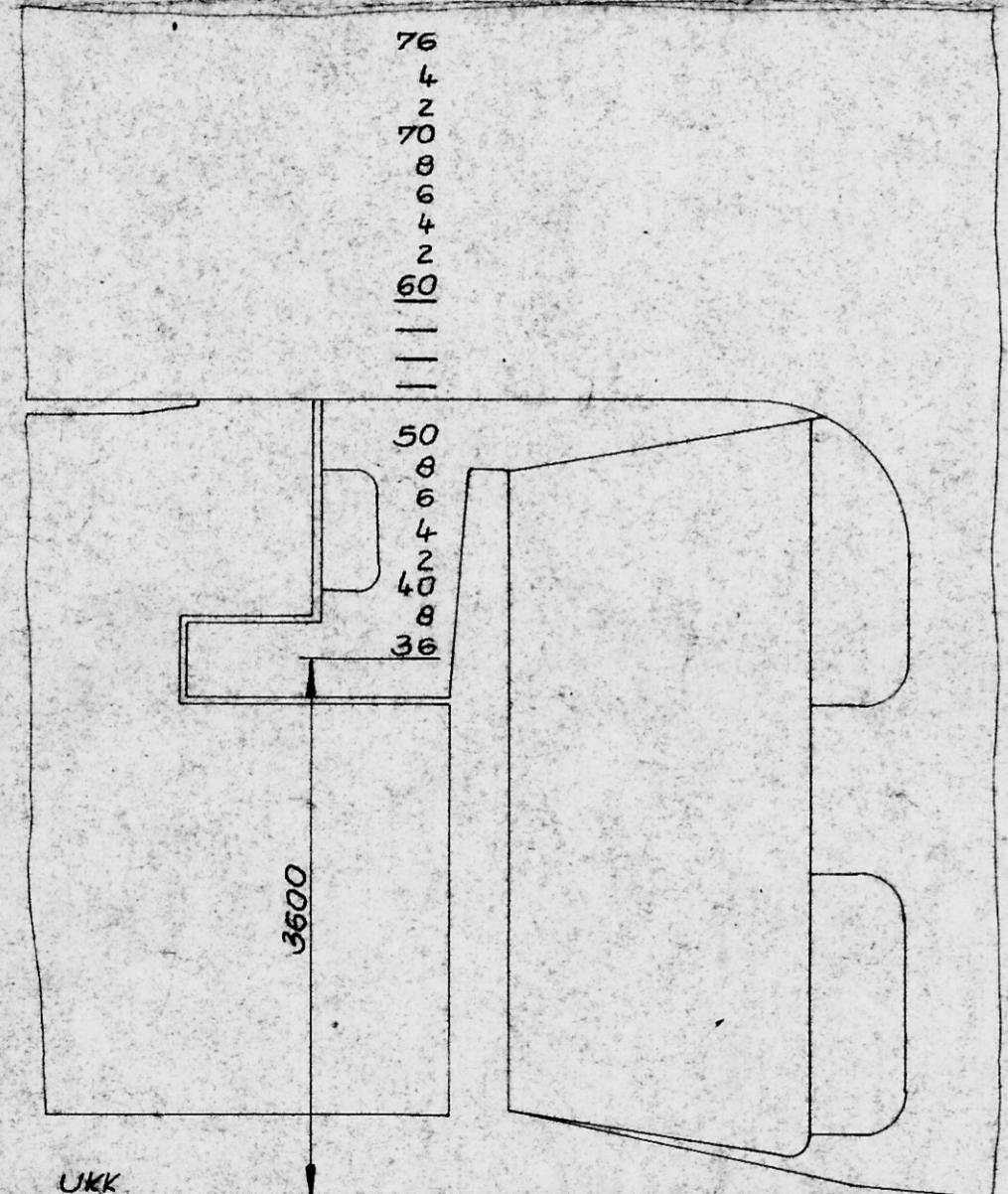


марка углубления 16 и 16
деление на дециметры
Tiefgangsmarken 0b und 0b
Dezimeterteilung
M 1:50

марка углубления 16 и 16
деление на дециметры
Tiefgangsmarken 0b und 0b
Dezimeterteilung
M 1:50

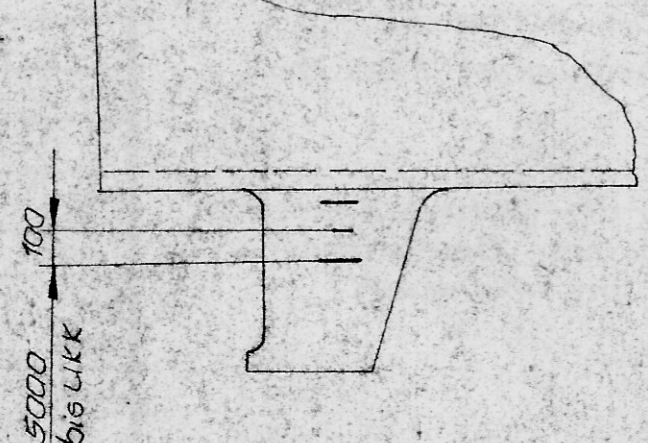
марка углубления
в кормовой части судна
Tiefgangsmarken Achterschiff
Dezimeterteilung
M 1:50

Dokumentations-Nr.
5540



Spt. -2 -1 0 1 2 3 4 5 6 7 8 Spt. 145 146 147 148 149 150 151 152 153 154 155 156 157

марка углубления напротива
ледовом выступе
Tiefgangsmarken an der Eishacke
M 1:25



Примечание:
Маркировка переменной ВЛ наварившими дл 30-40 мм.
Расстояния в районе цилиндрической вставки
судна 4000-5000 мм, в районе контуров 1000 мм.

Bemerkung:
Markierung des Farbenstrakes durch Schweiß-
raupen 30-40 mm lang. Abstände im Bereich
Parallelmittelschiff 4000-5000 mm, im Bereich
der Konturen 1000 mm.

834

				Halbzeug/Werkstoff		zul. Abw. für Maße ohne Toleranzang.	
				Benennung Марка углубления и переменная ВЛ Tiefgangsmarken und Farbenstrak		Maßstab 1:200	
						Bl.-Anz. Bl.-Nr.	
				Zeichnungs-Nr. 4/498.802-091:27-10:03		Masse	
				Ers. für		Ers. durch	
				Volkswerft GmbH Stralsund		LTK93 3264	
ÄZ	Mitteilung	Datum	Name				
1987	Datum		Name				
Bearb.	21.10.		Danajevskij				
Konstr.							
Technol.							
Stand.							

Vertriebs- und Verkaufs- an Dritte, Bekanntheit
 oder andere Namen, die in der Mikroschemie sind
 ohne Genehmigung nicht für die Verwendung
 strafrechtlich bestraft werden.